

Affitto professionale

2 500 € / mese

+ Spese : 200 €

Tipo di proprietà Ufficio	Stanze	Edificio Le Thalès	Quartiere Fontvieille
Superficie abitabile 20 m²	Spese 200 €	Rif. LA-M26102022TH3	

Questo ufficio combina comfort, design e raffinatezza.

I materiali di altissima qualità, la cura delle finiture e gli accessori lussuosi e funzionali vi sedurranno.

Gli uffici di Fontvieille offrono la più bella cornice per il lavoro e l'accoglienza del Principato, nel cuore del parco industriale e con molti vantaggi.

Servizi offerti:

- Concierge
- Connessione WiFi
- Servizi multimediali
- Tè, caffè, frutta, pasticcini
- Sala riunioni
- Area relax

Loyer 2.500€ HT/mois + charges 200€ HT (TVA 20%)

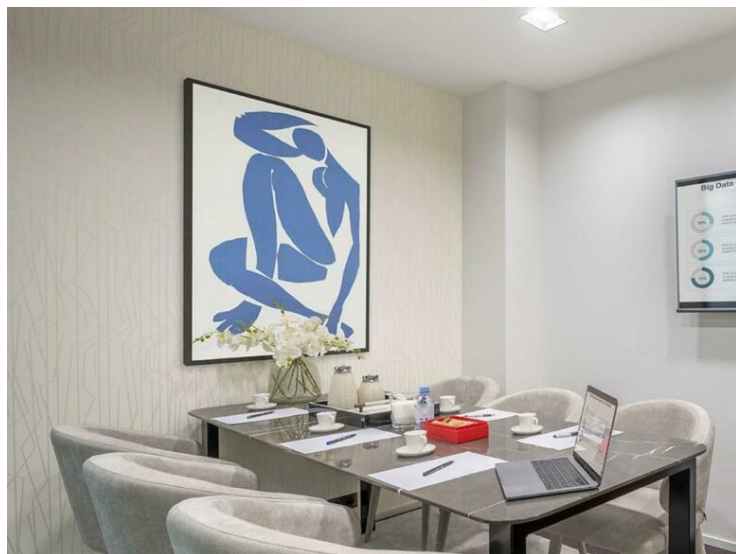


MonteCarlo-RealEstate.com

Pagina
1/3

Rif. : LA-M26102022TH3

Questo documento non rappresenta un'offerta o un contratto. Tutte le misure, superfici e distanze sono approssimative. Le descrizioni e planimetrie sono date a titolo indicativo e la loro esattezza non è garantita. Le fotografie mostrano solo alcune parti della proprietà alla data in cui sono state fatte. L'offerta di Vendita è valida salvo in caso di Vendita/affitto, ritiro dalla Vendita/affitto o cambio del prezzo o altra condizione, senza avviso preliminare.





MonteCarlo-RealEstate.com

Pagina
3/3

Rif. : LA-M26102022TH3

Questo documento non rappresenta un'offerta o un contratto. Tutte le misure, superfici e distanze sono approssimative. Le descrizioni e planimetrie sono date a titolo indicativo e la loro esattezza non è garantita. Le fotografie mostrano solo alcune parti della proprietà alla data in cui sono state fatte. L'offerta di Vendita è valida salvo in caso di Vendita/affitto, ritiro dalla Vendita/affitto o cambio del prezzo o altra condizione, senza avviso preliminare.