

## PANORAMA - PORT HERCULE - AMPIO BILOCALE DA RISTRUTTURARE

**Vendita**
**Esclusività**
**5 950 000 €**

<i>Tipo di proprietà</i> <b>Appartamento</b>	<i>Stanze</i> <b>3 stanze</b>
<i>Edificio</i> <b>Le Panorama</b>	<i>Quartiere</i> <b>Port</b>
<i>Superficie abitabile</i> <b>104 m<sup>2</sup></b>	<i>Superficie terrazza</i> <b>38 m<sup>2</sup></b>
<i>Superficie totale</i> <b>142 m<sup>2</sup></b>	<i>Camere</i> <b>2</b>
<i>Bagno</i> <b>1</b>	<i>Cantina</i> <b>1</b>
<i>Livello</i> <b>5</b>	<i>Costi annuali</i> <b>7 000 €</b>
<i>Condizione</i> <b>Da rinnovare</b>	<i>Uso misto</i> <b>Si</b>
<i>Data di liberazione</i> <b>Immédiatement</b>	<i>Rif.</i> <b>Le Panorama</b>

Questo appartamento offre un'opportunità unica di vivere nel cuore dell'eleganza di Monaco, combinando fascino storico, comfort moderni e panorami mozzafiato. Per un'esperienza di vita senza eguali a Monaco, non perdere questa eccezionale opportunità.

IL PORTO - "IL PANORAMA"

Rue Grimaldi - La Condamine - Monaco


[MonteCarlo-RealEstate.com](https://montecarlo-realestate.com)

 Pagina  
**1/5**

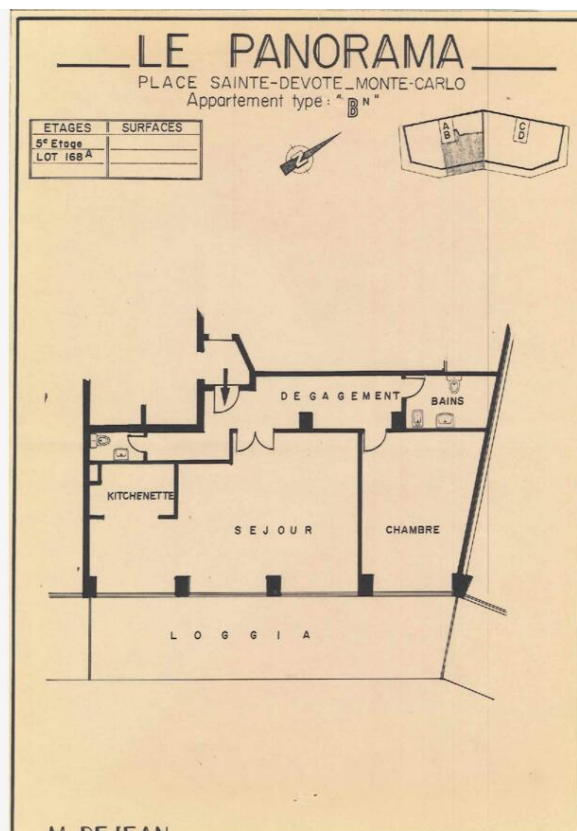
Rif. : Le Panorama

Questo documento non rappresenta un'offerta o un contratto. Tutte le misure, superfici e distanze sono approssimative. Le descrizioni e planimetrie sono date a titolo indicativo e la loro esattezza non è garantita. Le fotografie mostrano solo alcune parti della proprietà alla data in cui sono state fatte. L'offerta di Vendita è valida salvo in caso di Vendita/affitto, ritiro dalla Vendita/affitto o cambio del prezzo o altra condizione, senza avviso preliminare.

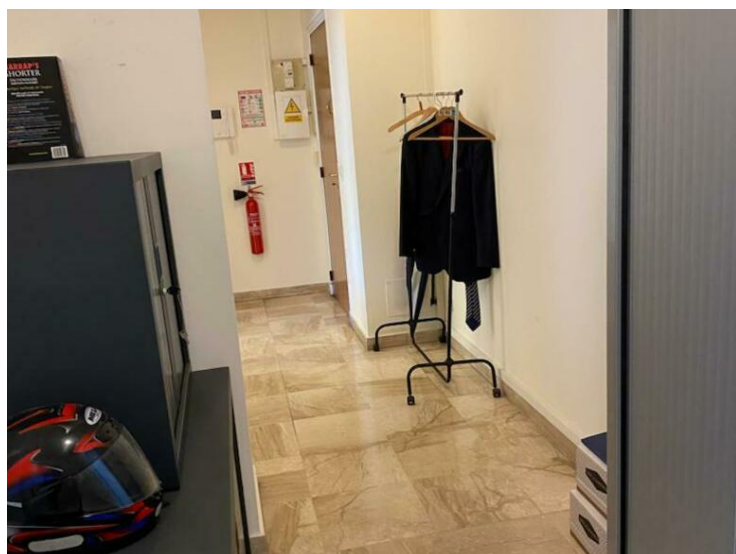
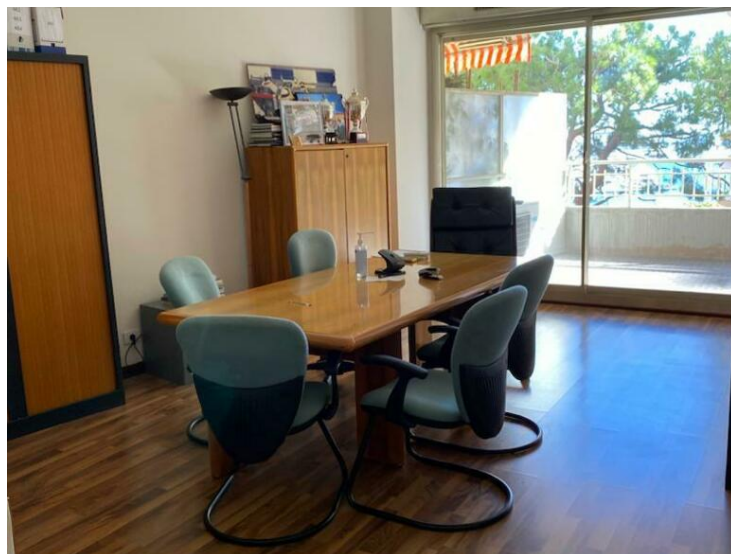
Al 5° piano di una residenza di lusso, esposto a sud con una magnifica vista sul Port Hercule e sulla famosa partenza del Gran Premio di Monaco, ampio bilocale trasformabile in trilocale, con una superficie totale di 142 m<sup>2</sup>, così composto: ingresso, soggiorno, camera da letto, bagno, dispensa, cucina separata, terrazza coperta con una superficie di 38 m<sup>2</sup>. Cantina.

Situato nel quartiere di La Condamine, il complesso edilizio "Le Panorama", costruito nel 1974, è composto da un edificio di 17 piani a uso residenziale e uffici e da 3 livelli interrati, di cui uno ad uso parcheggio. L'edificio dispone di un servizio di sicurezza 24 ore su 24 ed è ottimamente servito dai mezzi pubblici e vicino a tutti i servizi.

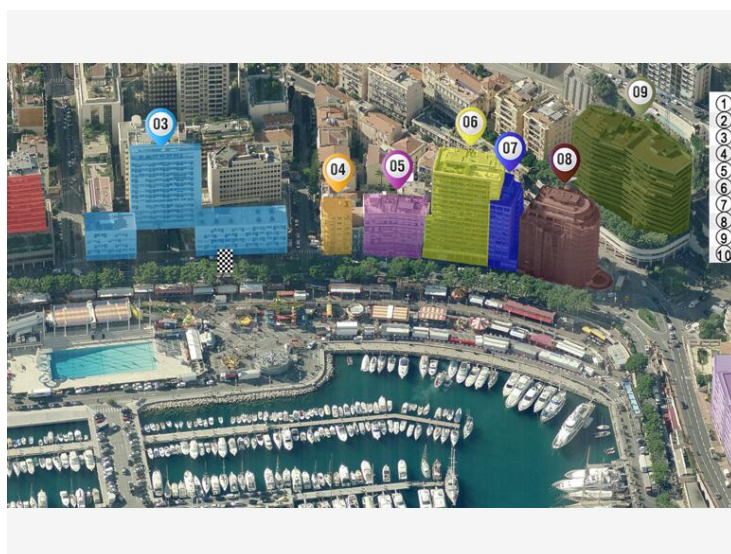
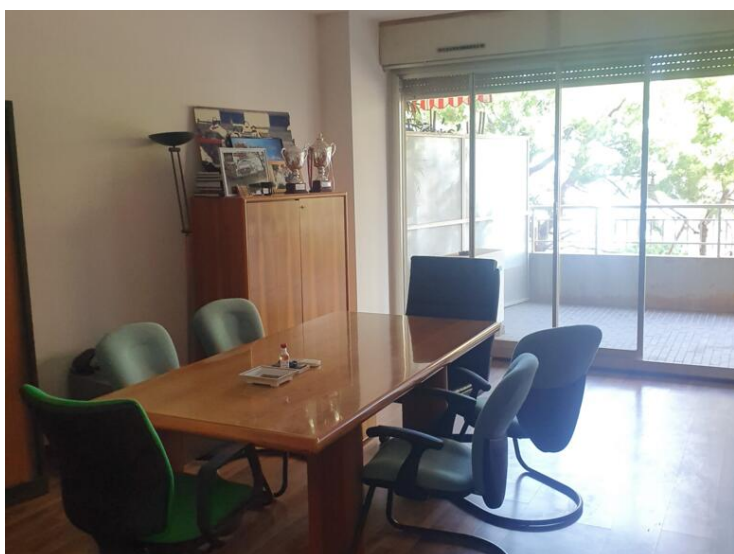
Esposizione sud e vista mare.



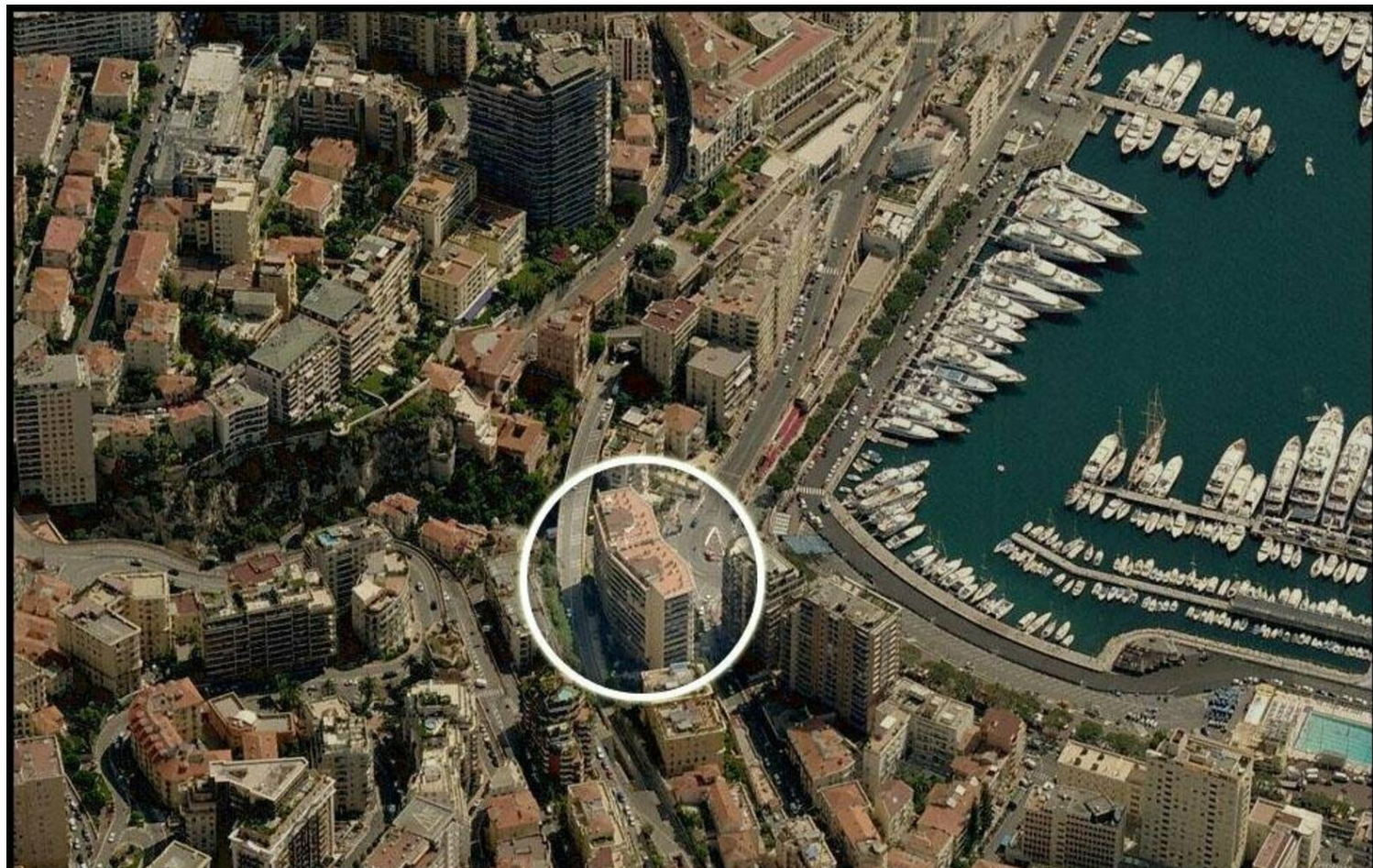












**MonteCarlo-RealEstate.com**

Pagina  
**5/5**

Rif. : Le Panorama

Questo documento non rappresenta un'offerta o un contratto. Tutte le misure, superfici e distanze sono approssimative. Le descrizioni e planimetrie sono date a titolo indicativo e la loro esattezza non è garantita. Le fotografie mostrano solo alcune parti della proprietà alla data in cui sono state fatte. L'offerta di Vendita è valida salvo in caso di Vendita/affitto, ritiro dalla Vendita/affitto o cambio del prezzo o altra condizione, senza avviso preliminare.