



## LA ROUSSE - BEL BILOCALE CON VISTA PANORAMICA SUL MARE

Vendita

3 490 000 €

<i>Tipo di proprietà</i> <b>Appartamento</b>	<i>Stanze</i> <b>2 stanze</b>
<i>Edificio</i> <b>Château Perigord II</b>	<i>Quartiere</i> <b>La Rousse - Saint Roman</b>
<i>Superficie abitabile</i> <b>55,80 m<sup>2</sup></b>	<i>Superficie terrazza</i> <b>12,64 m<sup>2</sup></b>
<i>Superficie totale</i> <b>68,44 m<sup>2</sup></b>	<i>Camera</i> <b>1</b>
<i>Bagno</i> <b>1</b>	<i>Livello</i> <b>15</b>
<i>Condizione</i> <b>Ottimo stato</b>	<i>Uso misto</i> <b>Si</b>
<i>Rif.</i> <b>PERII15</b>	

Bellissimo appartamento a due stanze con una magnifica vista sul mare. Situata in una residenza prestigiosa, a due passi dalla spiaggia, nel centro di Monaco e a pochi minuti dal Country Club, questa proprietà rappresenta una posizione ideale che combina comfort e vicinanza ai servizi.

Scopri questo superbo appartamento moderno a due stanze, che offre una magnifica vista panoramica sul mare. Situata in un edificio prestigioso con servizio di concierge 24 ore su 24, si trova a pochi minuti dalle spiagge di Larvotto, dal centro città e dal Country Club, beneficiando di un rapido accesso all'autostrada.

L'appartamento, arredato in stile moderno e raffinato, comprende un ingresso, un ampio soggiorno, una cucina a pianta aperta, una camera da letto confortevole e un bagno elegante. L'intero edificio si apre su una





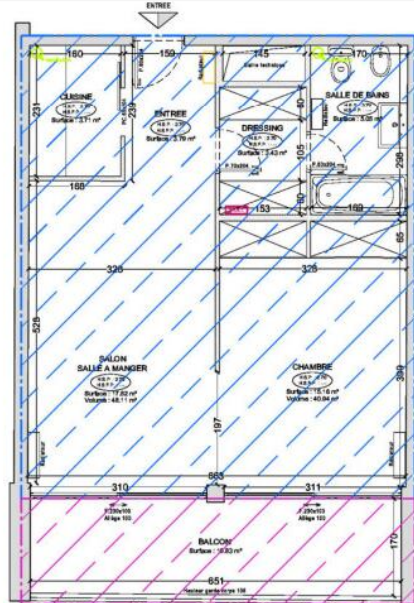
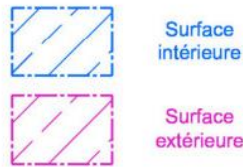
terrazza che offre una vista eccezionale sul mare, portando luce, spazio e la possibilità di godere di albe e tramonti incomparabili.

**Descrizione dettagliata:**

- 1 atrio d'ingresso
- 1 soggiorno
- 1 cucina open space
- 1 camera da letto
- 1 bagno







La surface brute du lot, selon l'usage monégasque est d'environ 68,44m², dont 55,80 m² de surfaces intérieures et 12,64 m² de surfaces extérieures.

Nous nous permettons de préciser que :

- Le relevé n'est pas issu d'un relevé géomètre et que les surfaces sont données à titre indicatif et informatif ;
- La limite renseignée côté mitoyen et parties communes est prise en référence également à titre indicatif du fait que nous ne connaissons pas l'épaisseur réelle de ces murs.

Plan : <b>SURFACE VENDABLE</b>	Etat des lieux : <b>Présentation surface vendable</b>
Echelle : 1/50 ème	Date : 31.03.2024
Modifications : -	Indice : -
L'ensemble des plans proposés ne peut être utilisé comme document et plan d'édification.	
Projet : "CHATEAU MONACO 3" Escalier F - Lots n°... - R+... Appart type SC - 6 - Lots n°... - R+... Maître d'ouvrage : <b>AGENCE MONACO</b>	
<b>AODA</b> Architecte D.P.L.C. Société d'Architecture 1000 MONACO Tél : (0377) 93 96 05-18	





