



CAROLI REAL ESTATE  
GROUPE CAROLI

Caroli Real Estate

2 Rue de la Lùjerneteta  
98000 Monaco

Tel : +377 93 25 51 22  
contact.carolirealestate@groupecaroli.mc  
www.caroli-realestate.com



## Vendita

Prezzo su richiesta

<i>Tipo di proprietà</i> <b>Appartamento</b>	<i>Stanze</i> <b>6</b>	<i>Edificio</i> <b>Mareterra</b>	<i>Quartiere</i> <b>Anse du Portier</b>
<i>Superficie abitabile</i> <b>528 m<sup>2</sup></b>	<i>Superficie terrazza</i> <b>151 m<sup>2</sup></b>	<i>Superficie totale</i> <b>679 m<sup>2</sup></b>	<i>Camere</i> <b>3</b>
<i>Bagni</i> <b>3</b>	<i>Parcheggi</i> <b>3</b>	<i>Cantina</i> <b>1</b>	<i>Condizione</i> <b>Nuovo</b>
<i>Vista</i> <b>Vue mer</b>	<i>Data di liberazione</i> <b>Immédiatement</b>	<i>Rif.</i> <b>MAO006</b>	



MonteCarlo-RealEstate.com

Pagina  
**1/3**

Rif. : MAO006

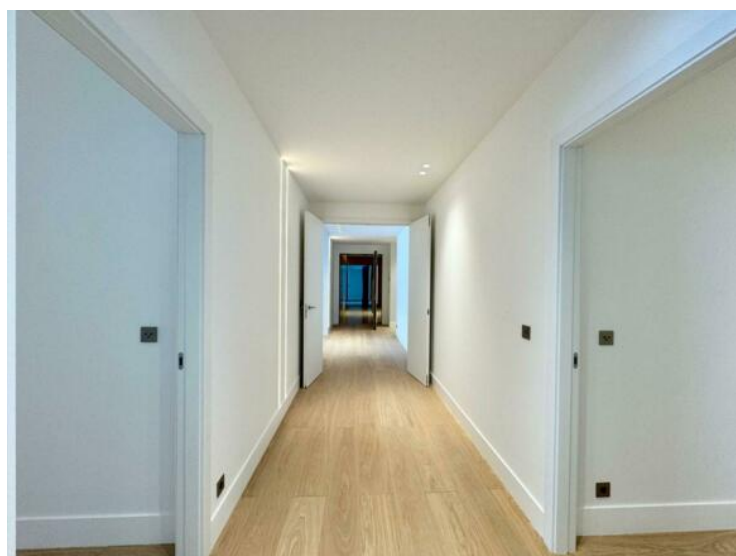
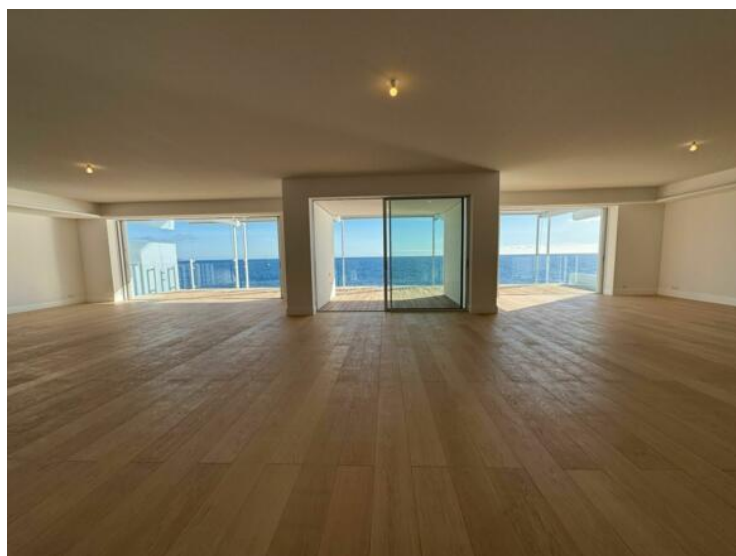
Questo documento non rappresenta un'offerta o un contratto. Tutte le misure, superfici e distanze sono approssimative. Le descrizioni e planimetrie sono date a titolo indicativo e la loro esattezza non è garantita. Le fotografie mostrano solo alcune parti della proprietà alla data in cui son state fatte. L'offerta di Vendita è valida salvo in caso di Vendita/affitto, ritiro dalla Vendita/affitto o cambio del prezzo o altra condizione, senza avviso preliminare.



CAROLI REAL ESTATE  
GROUPE CAROLI

Caroli Real Estate

Tel : +377 93 25 51 22  
contact.carolirealestate@groupecaroli.mc  
www.caroli-realestate.com



MonteCarlo-RealEstate.com

Pagina  
2/3

Rif. : MA006

Questo documento non rappresenta un'offerta o un contratto. Tutte le misure, superfici e distanze sono approssimative. Le descrizioni e planimetrie sono date a titolo indicativo e la loro esattezza non è garantita. Le fotografie mostrano solo alcune parti della proprietà alla data in cui son state fatte. L'offerta di Vendita è valida salvo in caso di Vendita/affitto, ritiro dalla Vendita/affitto o cambio del prezzo o altra condizione, senza avviso preliminare.

