

Stupendo nuovo appartamento di 3 locali

Vendita

1 600 000 €

<i>Tipo di proprietà</i> Appartamento	<i>Stanze</i> 3 stanze
<i>Quartiere</i> Col de Villefranche	<i>Città</i> Villefranche-sur-Mer
<i>Paese</i> Francia	<i>Superficie abitabile</i> 104,51 m²
<i>Superficie giardino</i> 115 m²	<i>Superficie totale</i> 219,51 m²
<i>Camere</i> 2	<i>Bagni</i> 2
<i>Parking</i> 1	<i>Livello</i> rez-de-chausse
<i>Condizione</i> Nuovo	<i>Rif.</i> SP-YF-85591774

Situato a Villefranche-sur-Mer, in una residenza intima e vicino a tutti i servizi, scoprite questo magnifico nuovo appartamento di 3 locali.

Con una superficie abitabile di 104,51 m², questo appartamento si distingue per i suoi 115 m² di generoso spazio esterno, offrendo un ambiente abitativo ideale.

Si compone di un ingresso, un luminoso soggiorno con cucina a vista, 2 eleganti camere da letto, 2 bagni moderni, un ripostiglio trasformabile in sauna (opzione con supplemento), un bagno per gli ospiti e una spaziosa terrazza per godere appieno dei momenti di relax all'aria aperta.

Per un comfort ottimale, l'appartamento beneficia anche di un giardino privato e di un posto auto.

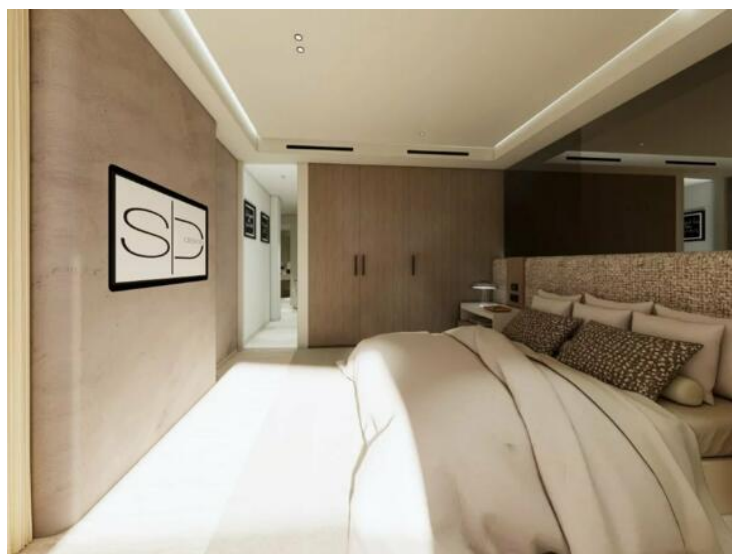


[MonteCarlo-RealEstate.com](https://montecarlo-realestate.com)

Pagina
1/4

Rif. : SP-YF-85591774

Questo documento non rappresenta un'offerta o un contratto. Tutte le misure, superfici e distanze sono approssimative. Le descrizioni e planimetrie sono date a titolo indicativo e la loro esattezza non è garantita. Le fotografie mostrano solo alcune parti della proprietà alla data in cui sono state fatte. L'offerta di Vendita è valida salvo in caso di Vendita/affitto, ritiro dalla Vendita/affitto o cambio del prezzo o altra condizione, senza avviso preliminare.



MonteCarlo-RealEstate.com

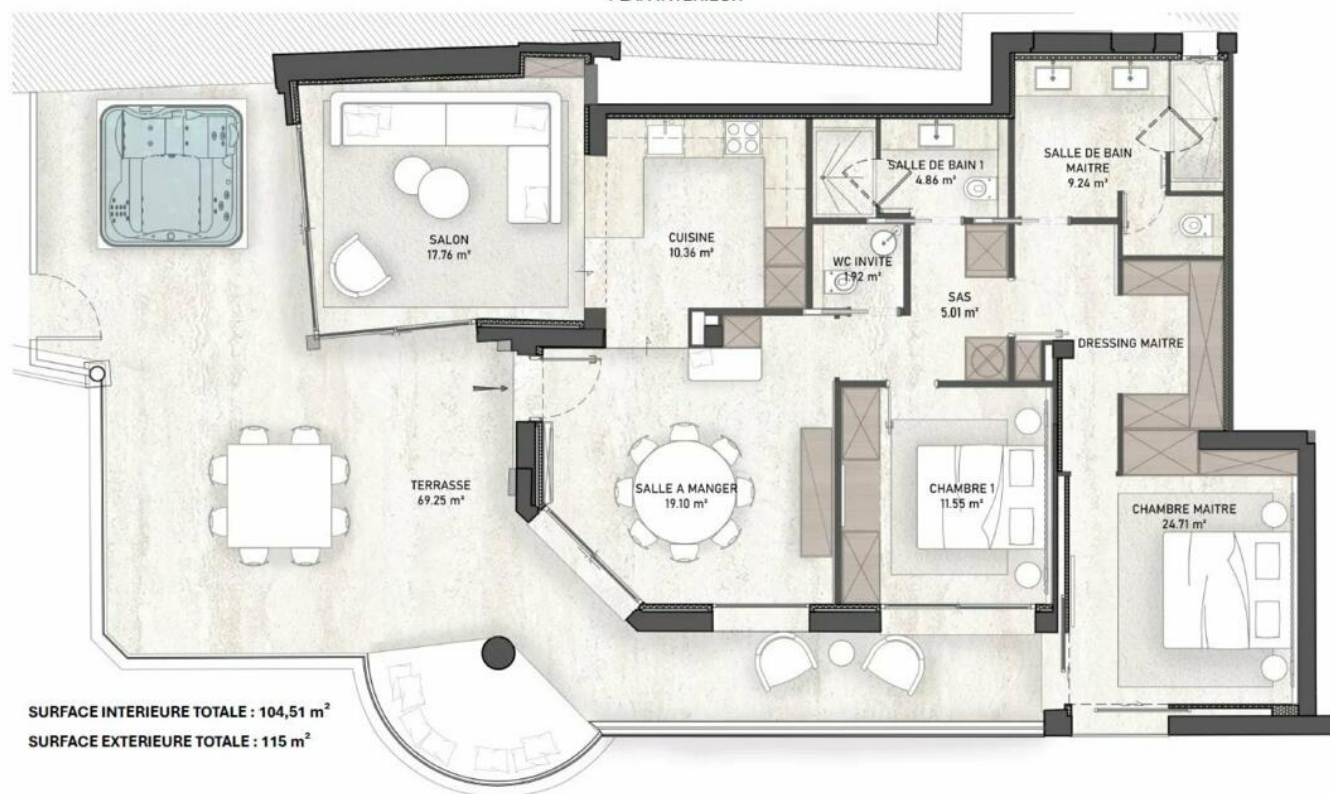
Pagina
2/4

Rif. : SP-YF-85591774

Questo documento non rappresenta un'offerta o un contratto. Tutte le misure, superfici e distanze sono approssimative. Le descrizioni e planimetrie sono date a titolo indicativo e la loro esattezza non è garantita. Le fotografie mostrano solo alcune parti della proprietà alla data in cui sono state fatte. L'offerta di Vendita è valida salvo in caso di Vendita/affitto, ritiro dalla Vendita/affitto o cambio del prezzo o altra condizione, senza avviso preliminare.



PLAN INTERIEUR



SURFACE PARCELLE : env. 220m²

