



## Villefranche-sur-Mer - Villa con vista panoramica sul mare

### Vendita 7 400 000 €

<i>Tipo di proprietà</i> <b>Città</b>	<i>Stanze</i> <b>6</b>	<i>Quartiere</i> <b>Mont Leuze</b>	<i>Città</i> <b>Villefranche-sur-Mer</b>
<i>Paese</i> <b>Francia</b>	<i>Superficie abitabile</i> <b>400 m<sup>2</sup></b>	<i>Camere</i> <b>5</b>	<i>Bagni</i> <b>5</b>
<i>Box</i> <b>2</b>	<i>Condizione</i> <b>Servizi lussuosi</b>	<i>Data di liberazione</i> <b>Immédiatement</b>	<i>Rif.</i> <b>VF1501</b>

Idealmente situato nel cuore di una zona residenziale sulle alture di Villefranche sur Mer, bella e spaziosa proprietà di 400 m<sup>2</sup> su un giardino paesaggistico pianeggiante di 1.583 m<sup>2</sup> piantumato con ulivi, agrumi e alberi da frutto.

Bella esposizione a sud, che beneficia di 170 m<sup>2</sup> di terrazze e di una vista panoramica mozzafiato su Cap-Ferrat, sul porto di Villefranche e sul Mont-Boron.

Al livello principale:

Ingresso molto ampio, spogliatoio, bagno per gli ospiti, grande cucina contemporanea, zona pranzo, apertura su una terrazza, soggiorno di 70 mq aperto verso l'esterno e con una vista mozzafiato sul mare, camino, ampia terrazza estiva.

Di sopra :

4 master suite, ciascuna con la propria terrazza o balcone.

Al livello inferiore:

zona sauna, zona docce, zona relax, cantina vini, camera di servizio, bagno, lavanderia.



Piscina, ampio garage doppio, locale caldaia, locale tecnico, ripostiglio.

Riscaldamento a pavimento rivestito con radiatori, nuovo impianto di allarme, porte di accesso multipunto ad alta sicurezza, TV satellitare centralizzata, videotelefonia.

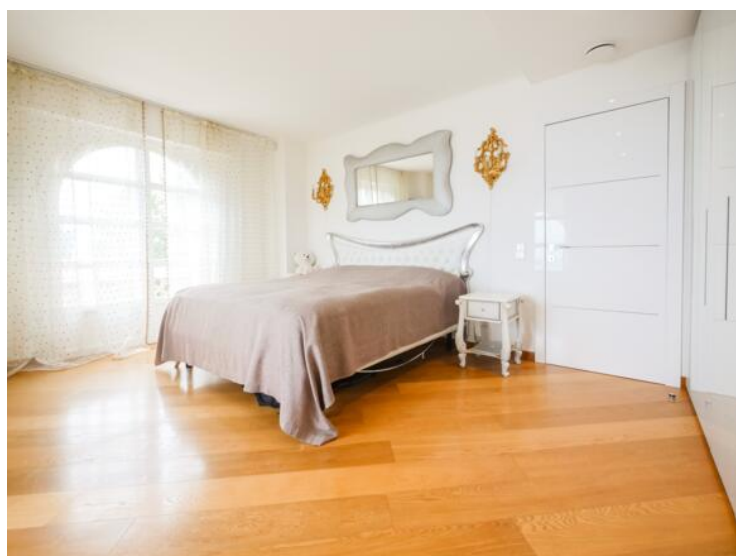
Facile accesso, numerosi posti auto all'interno della proprietà

Commissioni a carico del venditore.

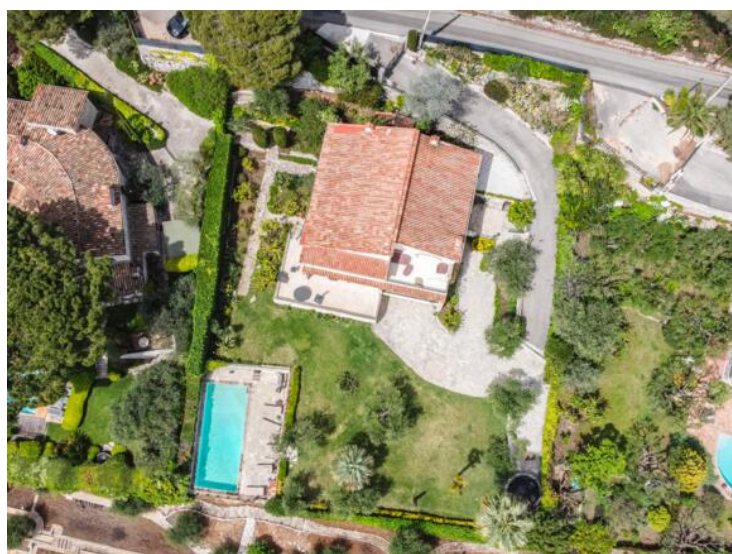
"Le informazioni sui rischi a cui è esposta questa proprietà sono disponibili sul sito web di Géorisques <http://georisques.gouv.fr>".











**MonteCarlo-RealEstate.com**

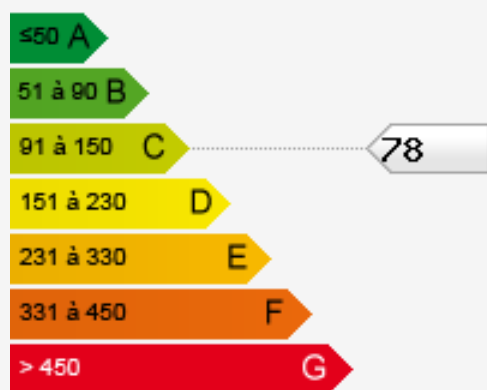
Pagina  
**4/5**

Rif. : VF1501

Questo documento non rappresenta un'offerta o un contratto. Tutte le misure, superfici e distanze sono approssimative. Le descrizioni e planimetrie sono date a titolo indicativo e la loro esattezza non è garantita. Le fotografie mostrano solo alcune parti della proprietà alla data in cui son state fatte. L'offerta di Vendita è valida salvo in caso di Vendita/affitto, ritiro dalla Vendita/affitto o cambio del prezzo o altra condizione, senza avviso preliminare.



### Consommations énergétiques



### Émissions de gaz à effet de serre

