



EZE- Nuova residenza di lusso - Appartamento di 2 locali

Vendita

399 000 €

<i>Tipo di proprietà</i> Appartamento	<i>Stanze</i> 2 stanze
<i>Quartiere</i> Èze	<i>Città</i> Èze
<i>Paese</i> Francia	<i>Superficie abitabile</i> 42,86 m²
<i>Superficie terrazza</i> 8 m²	<i>Superficie giardino</i> 28,06 m²
<i>Superficie totale</i> 78,92 m²	<i>Bagno</i> 1
<i>Livello</i> rez-de-jardin	<i>Condizione</i> Nuovo
<i>Vista</i> mare	<i>Exposition</i> A SUD
<i>Rif.</i> SP-RB-85905829	

Situato a Èze, in una residenza intima ed eccezionale che offre servizi di lusso e una vista mozzafiato sul mare e sul pittoresco villaggio di Èze, scoprite questo affascinante appartamento di 2 locali con giardino.

Con una superficie abitabile di 42,86 m², è composto da un ingresso, un soggiorno con cucina a vista, una camera da letto, un bagno con doccia e un bagno per gli ospiti. L'appartamento dispone anche di una terrazza di 8 m² e di un giardino di 28,06 m².

La residenza è divisa in due edifici, che mettono in risalto gli spazi verdi e creano un'atmosfera vegetale provenzale, che dona freschezza e ombra ai giardini. Nel cuore di questa natura, una sontuosa piscina e la



[MonteCarlo-RealEstate.com](https://www.MonteCarlo-RealEstate.com)

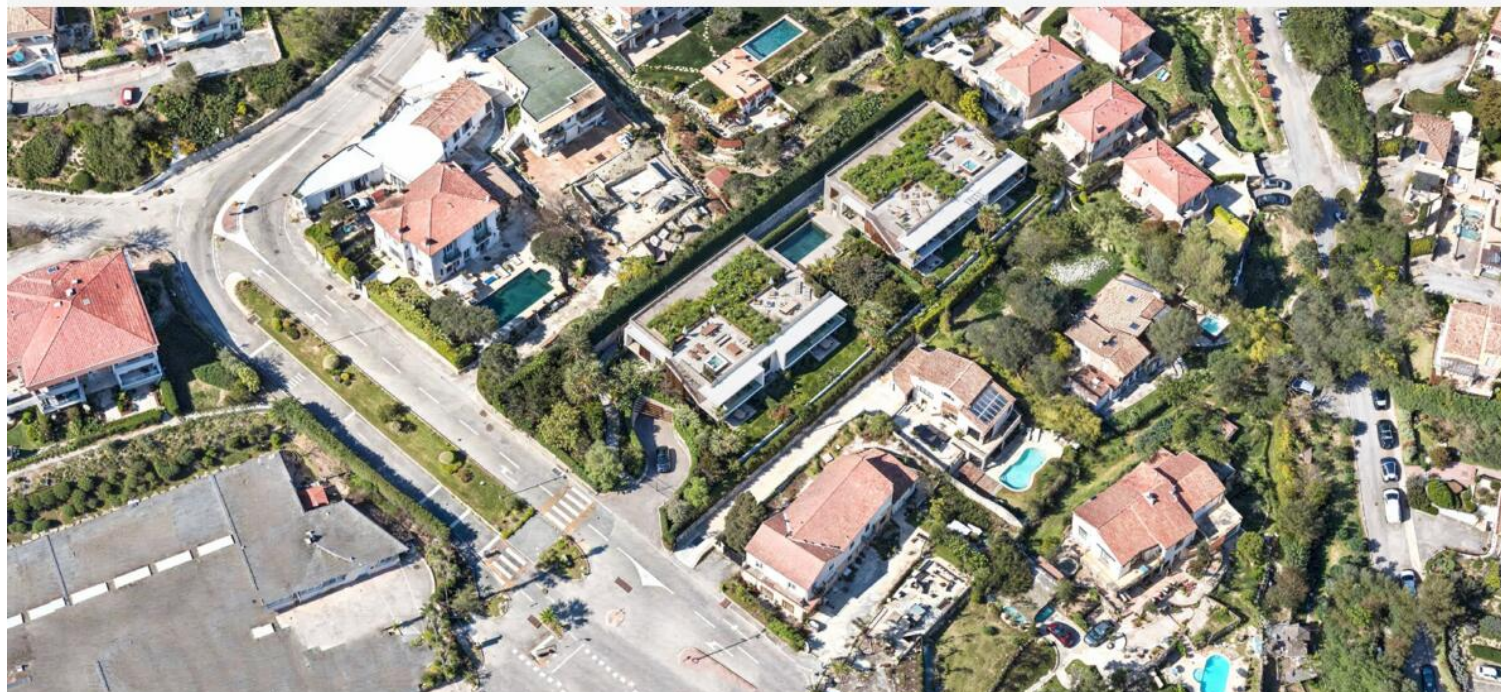
Pagina
1/3

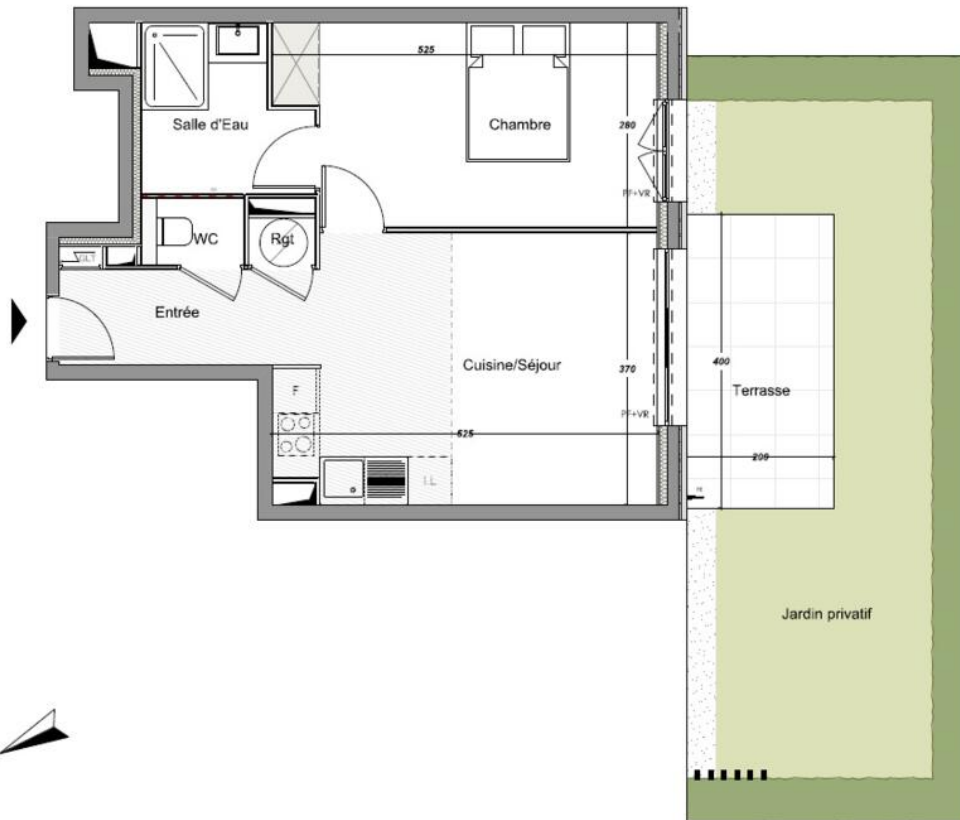
Rif. : SP-RB-85905829

Questo documento non rappresenta un'offerta o un contratto. Tutte le misure, superfici e distanze sono approssimative. Le descrizioni e planimetrie sono date a titolo indicativo e la loro esattezza non è garantita. Le fotografie mostrano solo alcune parti della proprietà alla data in cui sono state fatte. L'offerta di Vendita è valida salvo in caso di Vendita/affitto, ritiro dalla Vendita/affitto o cambio del prezzo o altra condizione, senza avviso preliminare.

sua spiaggia completano questo ambiente idilliaco, ideale per rilassarsi in pace.

È inoltre possibile acquistare un posto auto a un costo aggiuntivo.





954/952, Boulevard Maréchal Leduc 06 360 Eze		LOT A01
APPARTEMENT 2 PIÈCES-RDJ		
Chambre	13,61	
Cuisine/Séjour	19,35	
Entrée	3,35	
Rgt	0,57	
Salle d'Eau	4,73	
WC	1,25	
TOTAL SURFACE HABITABLE	42,86 m²	
Jardin privé	28,06	
Terrasse	8,00	
TOTAL SURFACE EXTERIEURE	34,04 m²	
TOTAL SURFACE UTILE	78,92 m²	
<ul style="list-style-type: none"> Ballon thermodynamique Gaine Machine à laver Mosaïque Faux-plafond PE Point d'eau PF Porte-fenêtre VR Votif rotatif Tableau électrique 		

