



BEAUSOLEIL - VILLA BORGHESE RISTRUTTURATA CON VISTA MARE - CONFINE CON MONACO - 5 CAMERE DA LETTO - SAINT ROMAN

Vendita

Co-Esclusiva

3 950 000 €

<i>Tipo di proprietà</i> Casa	<i>Stanze</i> 6
<i>Città</i> Beausoleil	<i>Paese</i> Francia
<i>Superficie totale</i> 280 m²	<i>Camere</i> 5
<i>Parcheggi</i> 2	<i>Rif.</i> PE_6 PIÈCES_ VILLA_ BEAUSOLEIL

Casa a schiera in stile borghese nizzardo, interamente arredata con gusto in uno spirito scandinavo, idealmente situata all'immediato confine di Monaco.

Questa rara proprietà dispone di un'ampia terrazza sul tetto di 65 m² parzialmente coperta, che offre una notevole luce solare. Beneficia inoltre di un ampio garage chiuso che può ospitare due veicoli oltre a uno con più due ruote.

Al piano giardino, un appartamento indipendente composto da due camere da letto, un soggiorno con cucina attrezzata, un bagno e servizi igienici è uno spazio ideale per i bambini più grandi, il personale domestico o per accogliere in completa autonomia.

Il primo piano ospita tre camere da letto, tra cui una suite padronale che si apre direttamente su una tranquilla terrazza situata sul retro della casa, offrendo una piacevole sensazione di apertura e tranquillità.



MonteCarlo-RealEstate.com

Pagina
1/6

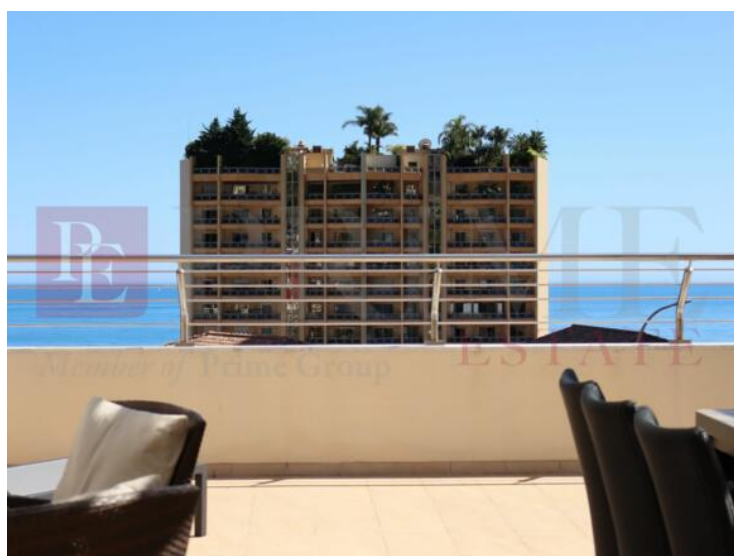
Rif. : PE_6 PIÈCES_ VILLA_ BEAUSOLEIL

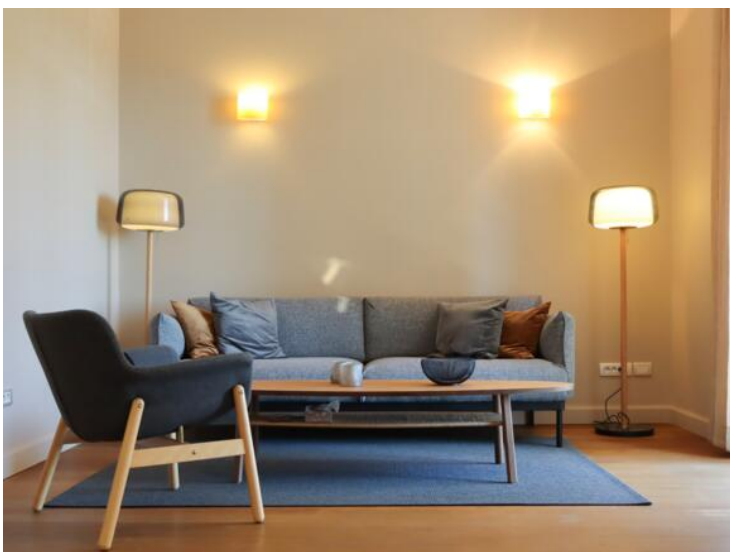
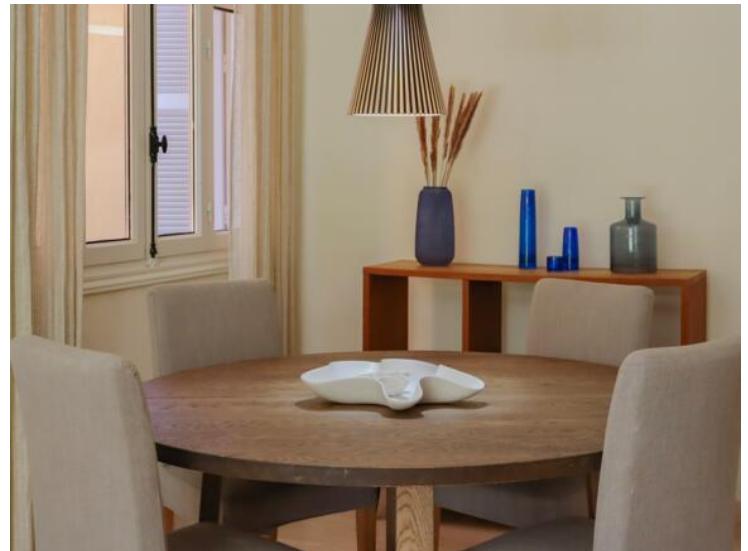
Questo documento non rappresenta un'offerta o un contratto. Tutte le misure, superfici e distanze sono approssimative. Le descrizioni e planimetrie sono date a titolo indicativo e la loro esattezza non è garantita. Le fotografie mostrano solo alcune parti della proprietà alla data in cui sono state fatte. L'offerta di Vendita è valida salvo in caso di Vendita/affitto, ritiro dalla Vendita/affitto o cambio del prezzo o altra condizione, senza avviso preliminare.

Due spogliatoi, un bagno e un bagno con doccia con WC completano questo piano.

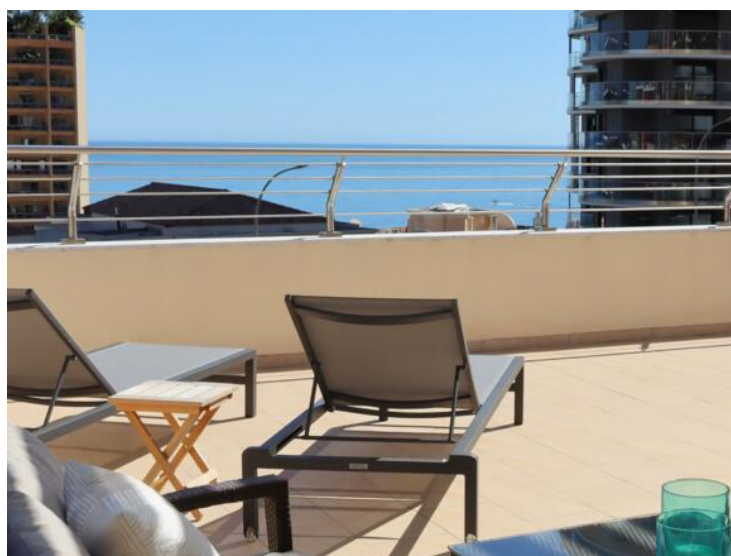
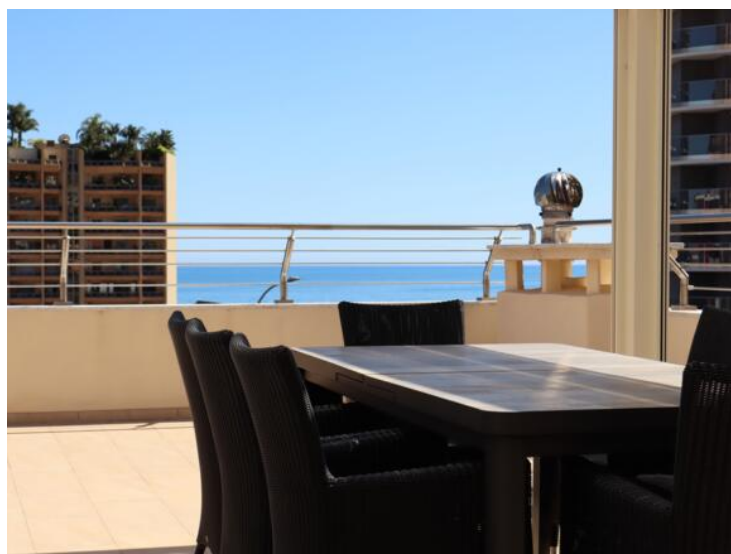
Al secondo piano, un luminoso soggiorno con vista sul mare e sul Principato di Monaco, una lavanderia, un ripostiglio, un bagno con WC e una cucina aperta sulla sala da pranzo costituiscono uno spazio abitativo conviviale. La sala da pranzo si apre su un soppalco accessibile da una scala interna, che conferisce alla sala un soffitto alto e un volume generoso. Da questo soppalco arredato, si accede direttamente alla grande terrazza sul tetto.

Combinando il fascino dell'antico, una ristrutturazione contemporanea e una posizione strategica a due passi da Monaco, questa casa singolare offre un ambiente abitativo tanto pratico quanto elegante.









MonteCarlo-RealEstate.com

Pagina
5/6

Réf. : PE_6 PIÈCES_ VILLA_ BEAUSOLEIL

Questo documento non rappresenta un'offerta o un contratto. Tutte le misure, superfici e distanze sono approssimative. Le descrizioni e planimetrie sono date a titolo indicativo e la loro esattezza non è garantita. Le fotografie mostrano solo alcune parti della proprietà alla data in cui sono state fatte. L'offerta di Vendita è valida salvo in caso di Vendita/affitto, ritiro dalla Vendita/affitto o cambio del prezzo o altra condizione, senza avviso preliminare.

