



AGENCE CONTINENTALE

R E A L E S T A T E M O N A C O

Agence Continentale

19, boulevard des Moulins

98000 Monaco

Emma Ruspantini

Tel : +377 6 40 61 13 70/+377 93 50 54 64

emma@continentale.mc

www.continentale.mc



Monocale in Vendita nel Palazzo Botticelli – Fontvieille

Vendita

Co-Esclusiva

2 480 000 €

<i>Tipo di proprietà</i> Appartamento	<i>Stanze</i> Monocale
<i>Edificio</i> Botticelli	<i>Quartiere</i> Fontvieille
<i>Superficie abitabile</i> 44 m²	<i>Bagno</i> 1
<i>Parking</i> 1	<i>Cantina</i> 1
<i>Livello</i> 2	<i>Condizione</i> Ottimo stato
<i>Uso misto</i> Si	<i>Vista</i> Città
<i>Exposition</i> A nord	<i>Data di liberazione</i> Rapidement
<i>Rif.</i> StV_BOTTICELLI	

Situato nella tranquilla e ricercata zona di Fontvieille, questo monocale si trova nell'edificio Botticelli. In perfette condizioni, offre un ambiente abitativo curato vicino al porto, ai negozi e ai trasporti, in un ambiente residenziale apprezzato per la sua tranquillità.

Descrizione dell'appartamento

Lo spazio è composto da una luminosa sala principale con soffitti alti, un angolo cottura attrezzato, un funzionale spogliatoio e un bagno. Una cantina e un posto auto completano questa proprietà.

Una proprietà armoniosa e pratica, ideale per un investimento locativo o un pied-à-terre nel cuore di



MonteCarlo-RealEstate.com

Pagina
1/4

Rif. : StV_BOTTICELLI

Questo documento non rappresenta un'offerta o un contratto. Tutte le misure, superfici e distanze sono approssimative. Le descrizioni e planimetrie sono date a titolo indicativo e la loro esattezza non è garantita. Le fotografie mostrano solo alcune parti della proprietà alla data in cui son state fatte. L'offerta di Vendita è valida salvo in caso di Vendita/affitto, ritiro dalla Vendita/affitto o cambio del prezzo o altra condizione, senza avviso preliminare.

Fontvieille.

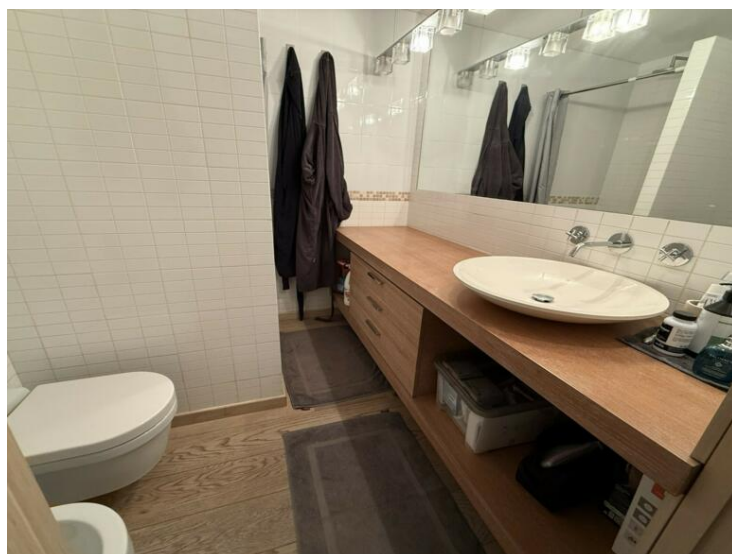
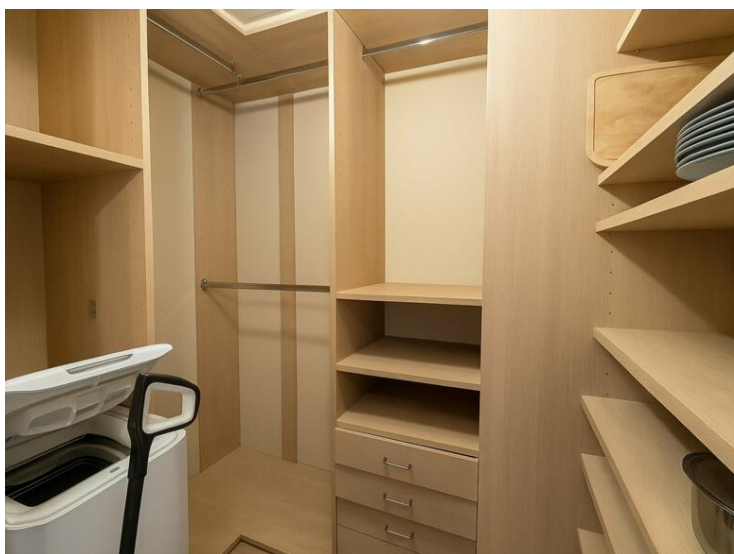
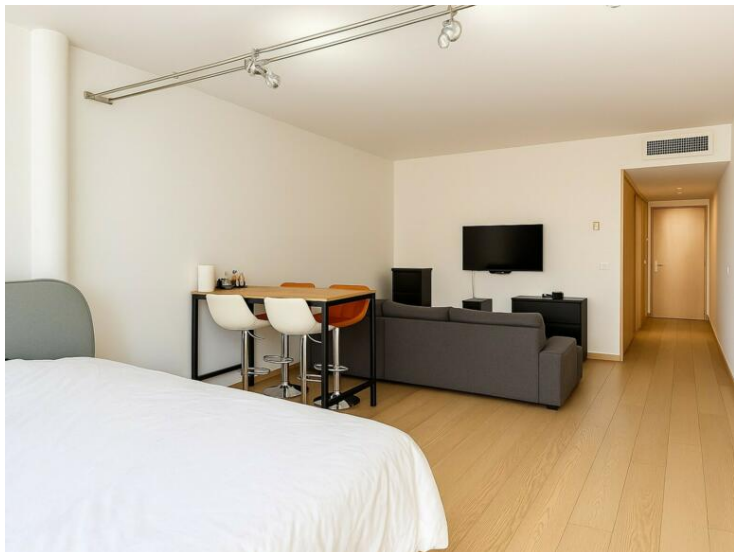




AGENCE CONTINENTALE
REAL ESTATE MONACO

Agence Continentale

Emma Ruspantini
Tel : +377 6 40 61 13 70/+377 93 50 54 64
emma@continentale.mc
www.continentale.mc



[MonteCarlo-RealEstate.com](https://www.MonteCarlo-RealEstate.com)

Pagina
3/4

Rif. : StV_BOTTICELLI

Questo documento non rappresenta un'offerta o un contratto. Tutte le misure, superfici e distanze sono approssimative. Le descrizioni e planimetrie sono date a titolo indicativo e la loro esattezza non è garantita. Le fotografie mostrano solo alcune parti della proprietà alla data in cui son state fatte. L'offerta di Vendita è valida salvo in caso di Vendita/affitto, ritiro dalla Vendita/affitto o cambio del prezzo o altra condizione, senza avviso preliminare.

