

Roquebrune Cap Martin - Proprietà privata - Nuova villa con vista

Vendita

5 300 000 €

<i>Tipo di proprietà</i> Casa	<i>Stanze</i> 5 stanze
<i>Quartiere</i> Village-Cros de Caste-Coupiere-Mont Gros	<i>Città</i> Roquebrune-Cap-Martin
<i>Paese</i> Francia	<i>Superficie abitabile</i> 235 m²
<i>Camere</i> 4	<i>Bagni</i> 4
<i>Condizione</i> Nuovo	<i>Vista</i> Vista libera
<i>Exposition</i> Sud	<i>Rif.</i> SP-RB-85285670

Roquebrune Cap Martin - Demanio privato - Nuova villa con vista panoramica sul mare Villa situata in posizione dominante in un dominio privato sulle alture di Roquebrune, in una zona residenziale apprezzata per la sua calma e per la sua vista panoramica sul mare, che si estende da Cap Martin all'Italia.

Questa magnifica nuova villa contemporanea di 235m2 con piscina a specchio si eleva su due livelli. Al primo livello, zona giorno composta da soggiorno con cucina a vista dotata di isola centrale. Una camera da letto principale con bagno privato e spogliatoio.

Al livello del giardino, una camera da letto principale con spogliatoio e bagno, nonché altre 2 camere da letto con bagno con doccia. Un doppio garage completa il livello.

Ogni piano beneficia di ampie terrazze.



MonteCarlo-RealEstate.com

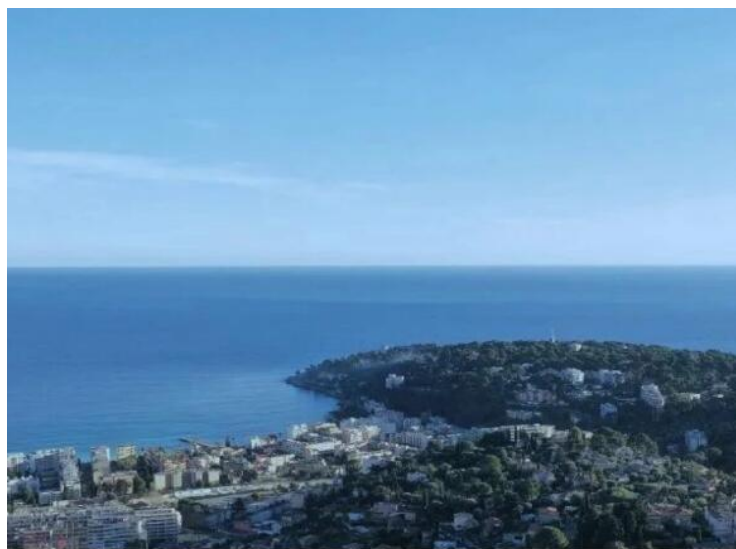
Pagina
1/8

Rif. : SP-RB-85285670

Questo documento non rappresenta un'offerta o un contratto. Tutte le misure, superfici e distanze sono approssimative. Le descrizioni e planimetrie sono date a titolo indicativo e la loro esattezza non è garantita. Le fotografie mostrano solo alcune parti della proprietà alla data in cui son state fatte. L'offerta di Vendita è valida salvo in caso di Vendita/affitto, ritiro dalla Vendita/affitto o cambio del prezzo o altra condizione, senza avviso preliminare.

Per la sua realizzazione sono stati utilizzati materiali di alta qualità.

Consegna alla fine del 2024.

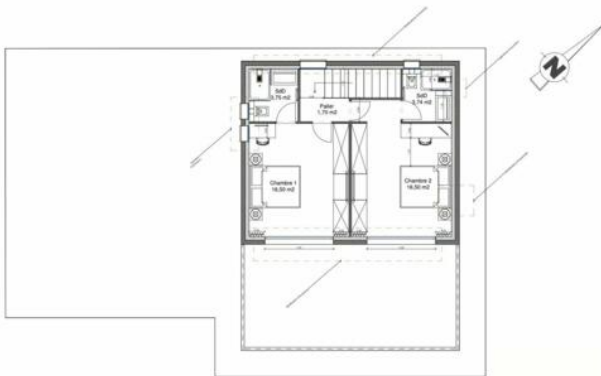












Les cotes et surfaces sont données à titre indicatif suite au relevé d'état des lieux. Elles seront précisées au moment des travaux



Les cotes et surfaces sont données à titre indicatif suite au relevé d'état des lieux. Elles seront précisées au moment des travaux



