

## SPAZIOSO BILOCALE CONDAMINE

Vendita

Esclusività

2 300 000 €

*Tipo di proprietà*  
**Appartamento**

*Stanze*  
**2 stanze**

Bel 2P a La Condamine, cucina separata, bagno con doccia e bagno per gli ospiti.

*Edificio*  
**Villa Bellevue (Grimaldi)**

*Quartiere*  
**Condamine**

*Superficie abitabile*  
**60 m<sup>2</sup>**

*Camera*  
**1**

*Bagno*  
**1**

*Uso misto*  
**Sì**

*Rif.*  
**BELLV2**

Nizza 2P situata in un bel palazzo borghese, nel quartiere della Condamine. L'appartamento è composto da 2 stanze principali, una cucina separata e un bagno con doccia.

Possibilità di acquistare un posto auto, inoltre, situato nell'edificio "Le 45".

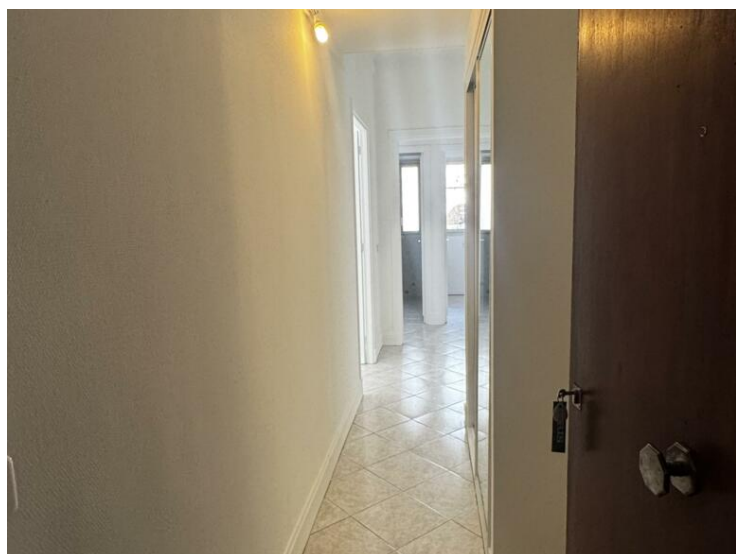


MonteCarlo-RealEstate.com

Pagina  
**1/3**

Rif. : BELLV2

Questo documento non rappresenta un'offerta o un contratto. Tutte le misure, superfici e distanze sono approssimative. Le descrizioni e planimetrie sono date a titolo indicativo e la loro esattezza non è garantita. Le fotografie mostrano solo alcune parti della proprietà alla data in cui sono state fatte. L'offerta di Vendita è valida salvo in caso di Vendita/affitto, ritiro dalla Vendita/affitto o cambio del prezzo o altra condizione, senza avviso preliminare.



MonteCarlo-RealEstate.com

Pagina  
2/3

Rif. : BELLV2

Questo documento non rappresenta un'offerta o un contratto. Tutte le misure, superfici e distanze sono approssimative. Le descrizioni e planimetrie sono date a titolo indicativo e la loro esattezza non è garantita. Le fotografie mostrano solo alcune parti della proprietà alla data in cui sono state fatte. L'offerta di Vendita è valida salvo in caso di Vendita/affitto, ritiro dalla Vendita/affitto o cambio del prezzo o altra condizione, senza avviso preliminare.



