

CARRÉ D'OR - MAGNIFICO PIANO INTERO DI 376 M²

Affitto

170 000 € / mese

<i>Tipo di proprietà</i> Appartamento	<i>Stanze</i> 5 stanze
<i>Edificio</i> One Monte-Carlo	<i>Quartiere</i> Carré d'Or
<i>Superficie abitabile</i> 410 m²	<i>Camere</i> 4
<i>Bagni</i> 4	<i>Parcheggi</i> 3
<i>Cantina</i> 1	<i>Livello</i> 3 et 4
<i>Condizione</i> Servizi lussuosi	<i>Data di liberazione</i> février 2026
<i>Rif.</i> EEM-LONE-C3	

Situato all'interno di una lussuosa residenza di prestigio, questo sontuoso appartamento di 376 m² si estende su tutto il piano del One Monte-Carlo.

Offrendo spazi generosi e finiture lussuose, occupa una posizione privilegiata nel cuore del quartiere più ricercato di Monaco.

Questo magnifico duplex situato nell'edificio C offre una superficie abitabile di 410 m², balconi che circondano l'appartamento e una vista mozzafiato sulla Place du Casino e sul mare.

Questo duplex è composto da:

• **Al piano terra:**

- una hall d'ingresso che si apre su un salone con vista sul Casinò e sul mare
- una sala da pranzo
- una cucina completamente attrezzata



MonteCarlo-RealEstate.com

Pagina
1/4

Rif. : EEM-LONE-C3

Questo documento non rappresenta un'offerta o un contratto. Tutte le misure, superfici e distanze sono approssimative. Le descrizioni e planimetrie sono date a titolo indicativo e la loro esattezza non è garantita. Le fotografie mostrano solo alcune parti della proprietà alla data in cui sono state fatte. L'offerta di Vendita è valida salvo in caso di Vendita/affitto, ritiro dalla Vendita/affitto o cambio del prezzo o altra condizione, senza avviso preliminare.

- 3 camere da letto con bagno privato e spogliatoi con vista sull'hotel Hermitage
- un ingresso separato per il personale con una lavanderia completamente attrezzata
- un bagno per gli ospiti

• **Il livello inferiore è riservato alla camera padronale, con bagno en-suite e 2 cabine armadio**

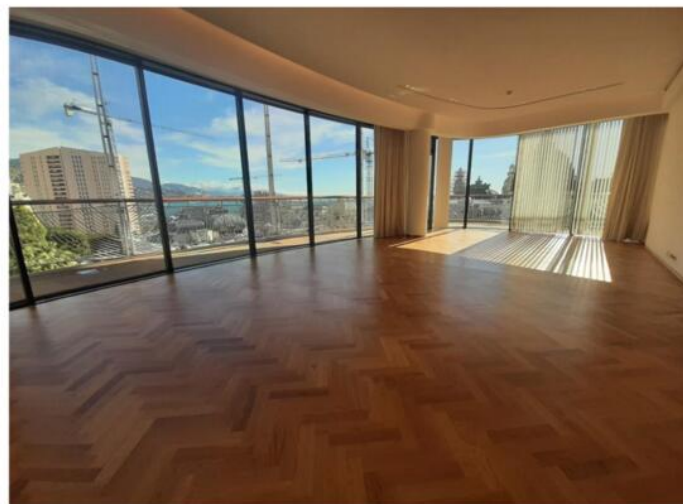
L'affitto è di 170.000 euro al mese, comprese le utenze (elettricità, acqua, aria condizionata, servizio di portineria e parcheggio custodito 24 ore su 24). Comprende anche 3 posti auto e 1 ripostiglio.

L'affitto aumenta una volta all'anno su base annua in conformità con l'indice BT01, con una soglia minima del 5% all'anno.

Inoltre: servizio in camera, pulizia, lavanderia...

Appartamento in affitto non ammobiliato - Foto e piani non contrattuali

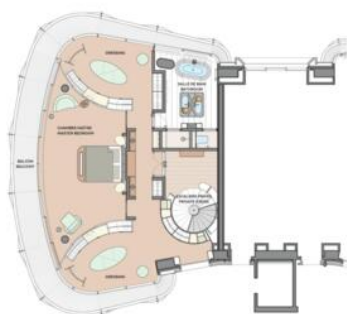




Main floor:



Master bedroom floor:



7

