



## Appartamento d'eccezione

Affitto

Affitto su richiesta

<i>Tipo di proprietà</i> <b>Appartamento</b>	<i>Stanze</i> <b>6</b>	<i>Edificio</i> <b>Le Metropole</b>	<i>Quartiere</i> <b>Carré d'Or</b>
<i>Superficie abitabile</i> <b>380 m²</b>	<i>Superficie totale</i> <b>414,70 m²</b>	<i>Camere</i> <b>4</b>	<i>Parcheggi</i> <b>5</b>
<i>Cantina</i> <b>1</b>	<i>Livello</i> <b>8</b>	<i>Rif.</i> <b>MP8A7/8/9</b>	

### Appartamento d'eccezione - Disponibile da novembre 2025

Il secondo appartamento **N° 8A7/8/9**, attualmente in fase di ristrutturazione, sarà consegnato in **novembre 2025** con finiture di altissimo livello. Dispone di **6/7 vani tra cui 4 camere da letto (2 suite)**, con ampi spazi e massimo comfort.

Inclusi: **5 posti auto (di cui un box triplo) e una cantina/camera blindata.**

Condizioni: **contratto di 2 anni rinnovabile**

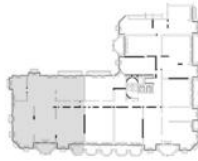




8A 7/8/9

**6/7 PIÈCES**  
ROOMS

8<sup>e</sup> étage  
8<sup>th</sup> floor



EXPOSITION EXPOSURE	SUD - OUEST SOUTH-WEST
SURFACE INTÉRIEURE INTERIOR SURFACE	380,00 M <sup>2</sup>
SURFACE GLOBALE TOTAL SURFACE	414,70 M <sup>2</sup>

