

## Monaco - Carré d'Or - Lussuoso appartamento di 6/7 locali

Affitto Affitto su richiesta

<i>Tipo di proprietà</i> <b>Appartamento</b>	<i>Stanze</i> <b>6</b>
<i>Edificio</i> <b>Le Metropole</b>	<i>Quartiere</i> <b>Carré d'Or</b>
<i>Superficie abitabile</i> <b>380 m<sup>2</sup></b>	<i>Superficie terrazza</i> <b>34,70 m<sup>2</sup></b>
<i>Superficie totale</i> <b>414,70 m<sup>2</sup></b>	<i>Camere</i> <b>4</b>
<i>Bagni</i> <b>4</b>	<i>Parcheggi</i> <b>5</b>
<i>Cantina</i> <b>1</b>	<i>Livello</i> <b>8</b>
<i>Condizione</i> <b>Servizi lussuosi</b>	<i>Rif.</i> <b>SP-MC-86207034</b>

Situato nel cuore del Carré d'Or, nella prestigiosa residenza "Metropole", scoprite questo lussuoso appartamento di 6/7 locali.

Offrendo una superficie abitabile di 380 m<sup>2</sup>, beneficia anche di numerose terrazze/balconi. Si compone di un ingresso, un ampio soggiorno, un soggiorno, una cucina separata, quattro camere da letto con bagno privato, un corridoio, un bagno per gli ospiti e un hammam.

L'appartamento verrà affittato senza mobili, dando libero sfogo alla propria decorazione.

5 posti auto e una cantina sicura completano questa eccezionale proprietà, combinando comfort, eleganza e una posizione privilegiata.





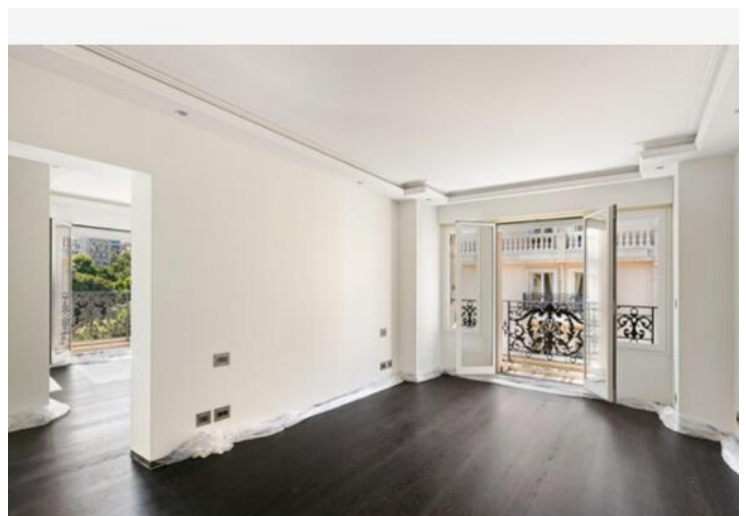
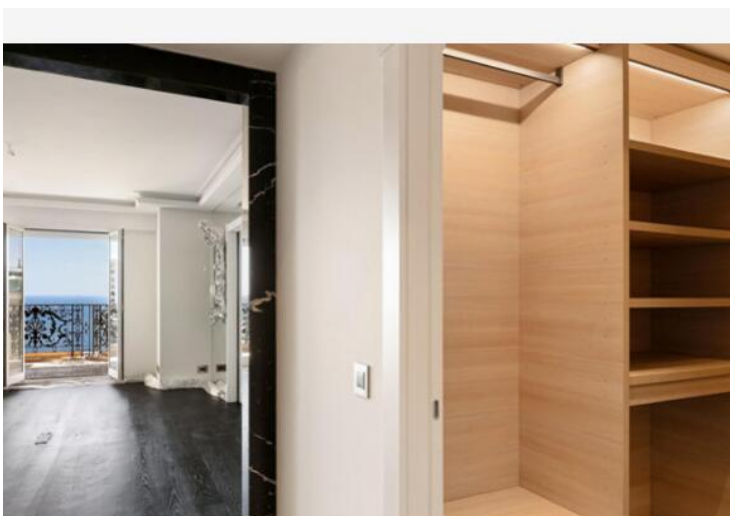
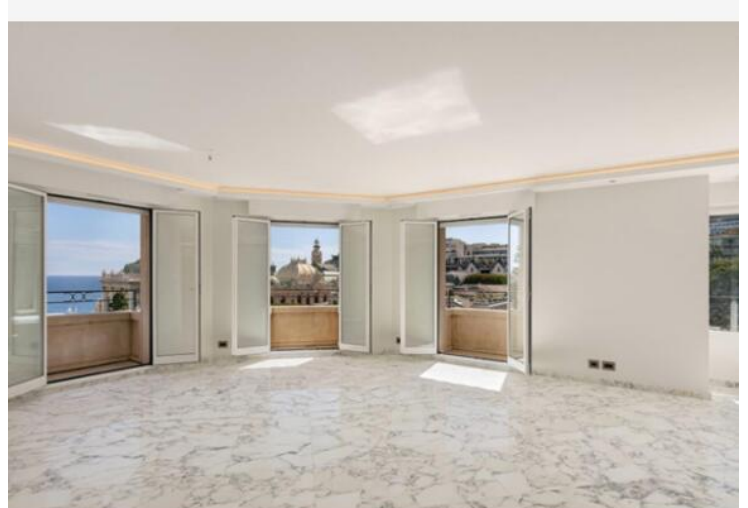
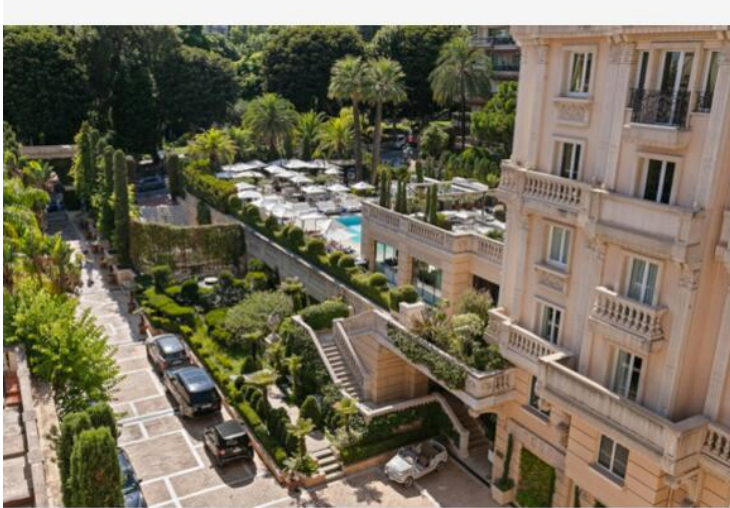
MonteCarlo-RealEstate.com

Pagina  
2/5

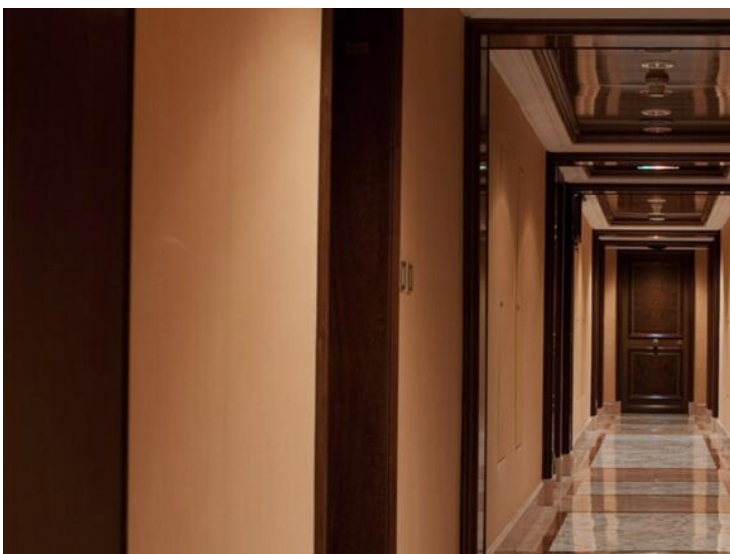
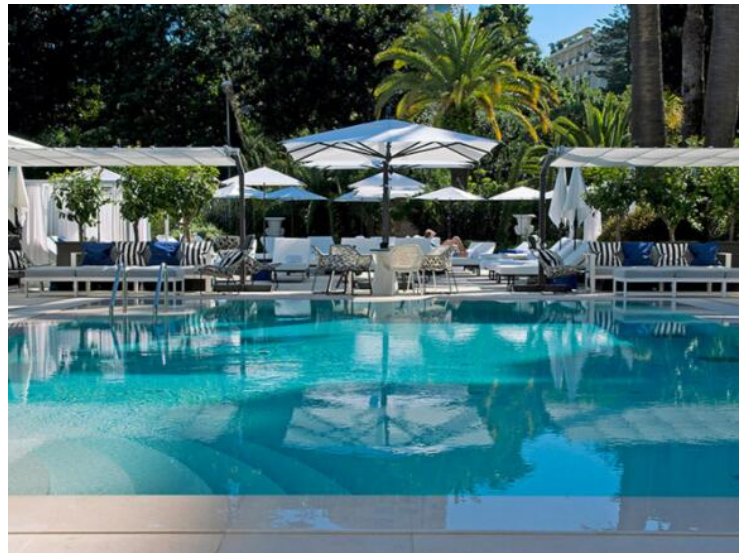
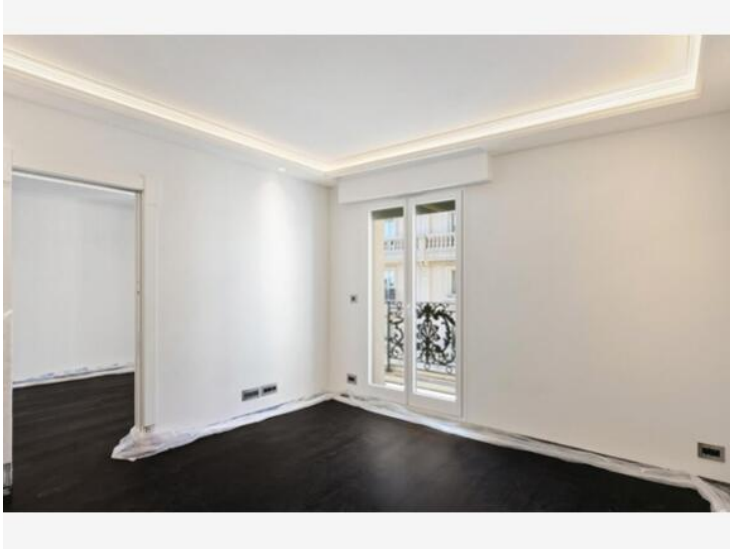
Réf. : SP-MC-86207034

Questo documento non rappresenta un'offerta o un contratto. Tutte le misure, superfici e distanze sono approssimative. Le descrizioni e planimetrie sono date a titolo indicativo e la loro esattezza non è garantita. Le fotografie mostrano solo alcune parti della proprietà alla data in cui sono state fatte. L'offerta di Vendita è valida salvo in caso di Vendita/affitto, ritiro dalla Vendita/affitto o cambio del prezzo o altra condizione, senza avviso preliminare.







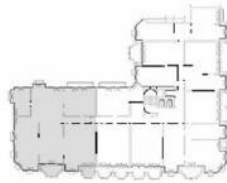


MonteCarlo-RealEstate.com

Pagina  
4/5

Rif. : SP-MC-86207034

Questo documento non rappresenta un'offerta o un contratto. Tutte le misure, superfici e distanze sono approssimative. Le descrizioni e planimetrie sono date a titolo indicativo e la loro esattezza non è garantita. Le fotografie mostrano solo alcune parti della proprietà alla data in cui sono state fatte. L'offerta di Vendita è valida salvo in caso di Vendita/affitto, ritiro dalla Vendita/affitto o cambio del prezzo o altra condizione, senza avviso preliminare.

414,70 M<sup>2</sup>