



FONTVIEILLE - UFFICI - PIANI ALTI

Affitto professionale

39 000 € / mese

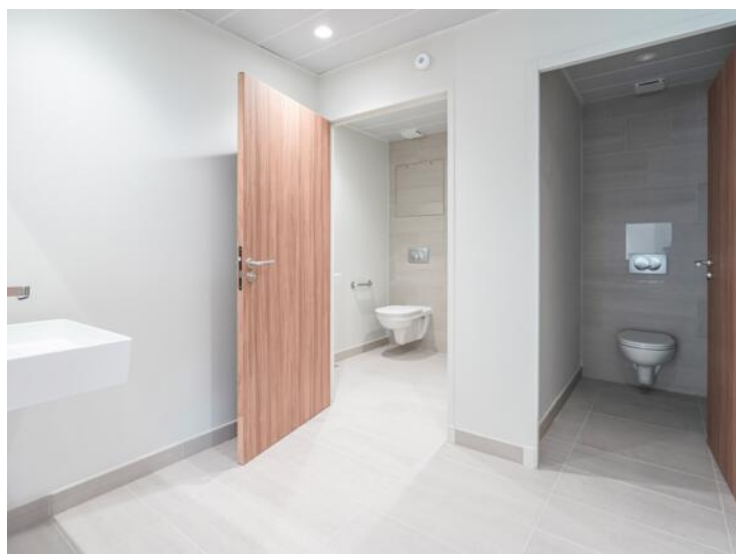
<i>Tipo di proprietà</i> Ufficio	<i>Stanze</i> -	<i>Quartiere</i> Fontvieille	<i>Città</i> Monaco
<i>Paese</i> Monaco	<i>Superficie abitabile</i> 436 m²	<i>Condizione</i> Nuovo	<i>Data di liberazione</i> Immédiatement
<i>Rif.</i> L1629			

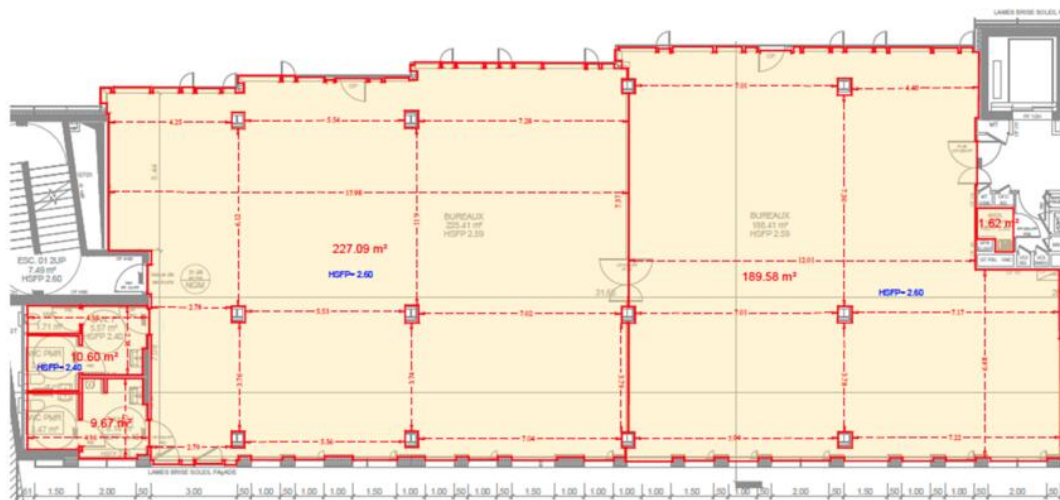
Situato nel quartiere economico e industriale di Fontvieille, questo edificio moderno e prestigioso è interamente destinato a uffici. La superficie, pari a 436 mq, si presenta in ottime condizioni e attualmente libera. Posto a un piano alto, gode di una splendida luminosità naturale e di una vista aperta sul quartiere. Lo spazio può essere completamente adattato alle esigenze dell'azienda grazie ai suoi due ampi open space. Comprende inoltre due servizi igienici con docce, separati per uomini e donne.

Gli occupanti possono usufruire di servizi complementari, come sale riunioni disponibili su richiesta e l'accesso a una palestra situata all'interno dell'edificio.

La posizione è ideale, a pochi passi da numerose comodità: negozi, ristoranti, mezzi pubblici e con un rapido collegamento alla stazione ferroviaria.









MonteCarlo-RealEstate.com

Pagina
4/4

Rif. : L1629

Questo documento non rappresenta un'offerta o un contratto. Tutte le misure, superfici e distanze sono approssimative. Le descrizioni e planimetrie sono date a titolo indicativo e la loro esattezza non è garantita. Le fotografie mostrano solo alcune parti della proprietà alla data in cui sono state fatte. L'offerta di Vendita è valida salvo in caso di Vendita/affitto, ritiro dalla Vendita/affitto o cambio del prezzo o altra condizione, senza avviso preliminare.