

MONOCALE ARREDATO USO MISTO CON GIARDINO

Affitto arredato 3 200 € / mese
(Spese incluse)

<i>Tipo di proprietà</i> Appartamento	<i>Stanze</i> Monocale
<i>Edificio</i> Beverly Palace bloc A	<i>Quartiere</i> Moneghetti
<i>Superficie abitabile</i> 23 m²	<i>Superficie giardino</i> 19 m²
<i>Superficie totale</i> 42 m²	<i>Bagno</i> 1
<i>Cantina</i> 1	<i>Livello</i> rez-de-chaussée
<i>Condizione</i> Buono stato	<i>Ammobiliato</i> Si
<i>Uso misto</i> Si	<i>Data di liberazione</i> janvier 2026
<i>Rif.</i> ROC 1032	

Palazzo di lusso, concierge
Molto tranquillo
l'appartamento è ristrutturato

Ingresso con armadio, soggiorno con cucina arredata, bagno, terrazza/giardino, cantina.

Giardino privato recintato di circa 17m2 con terrazza in legno coperta
Grande cantina



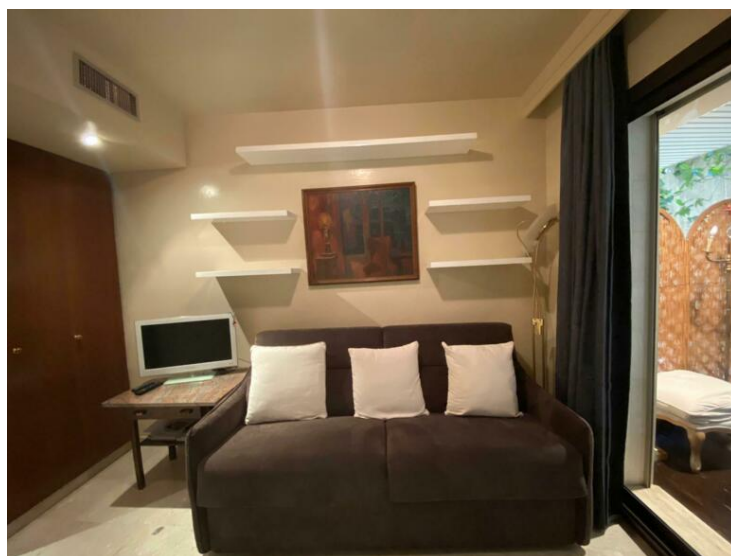
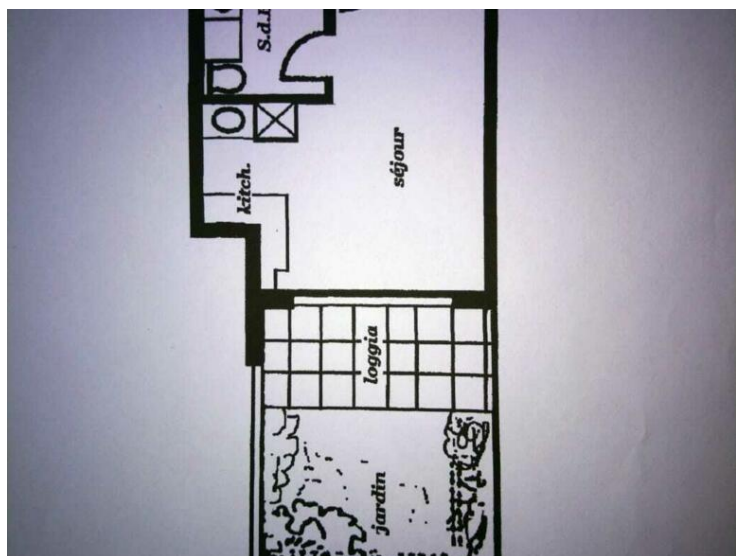
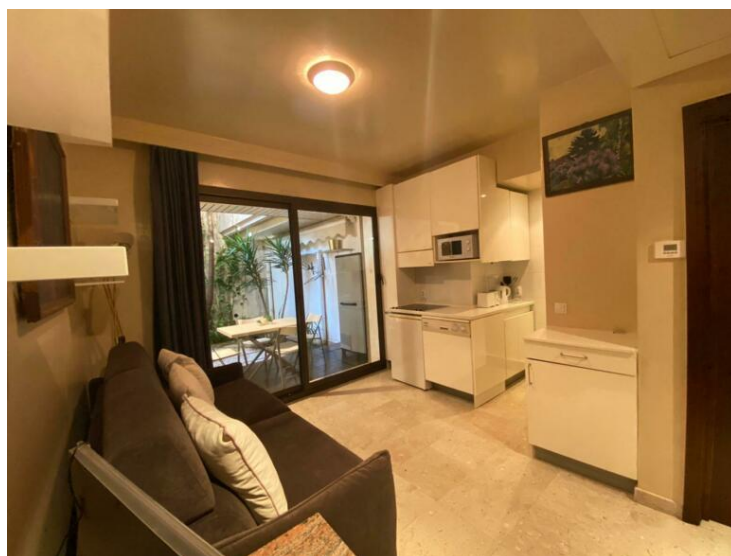
MonteCarlo-RealEstate.com

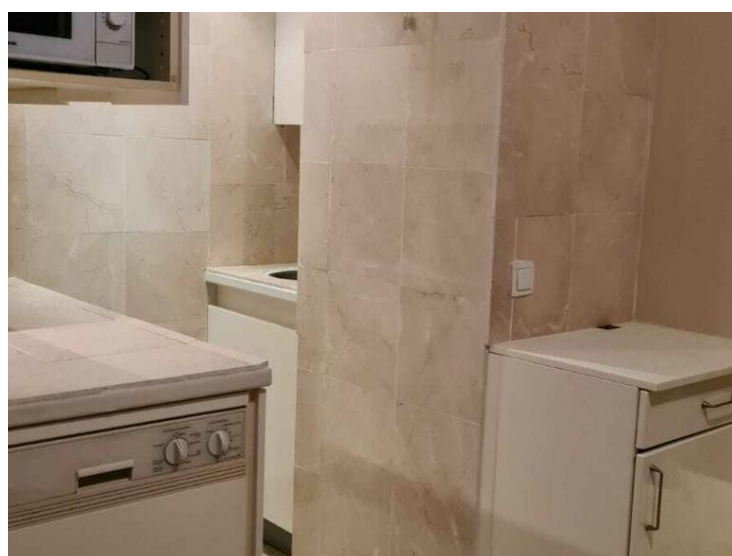
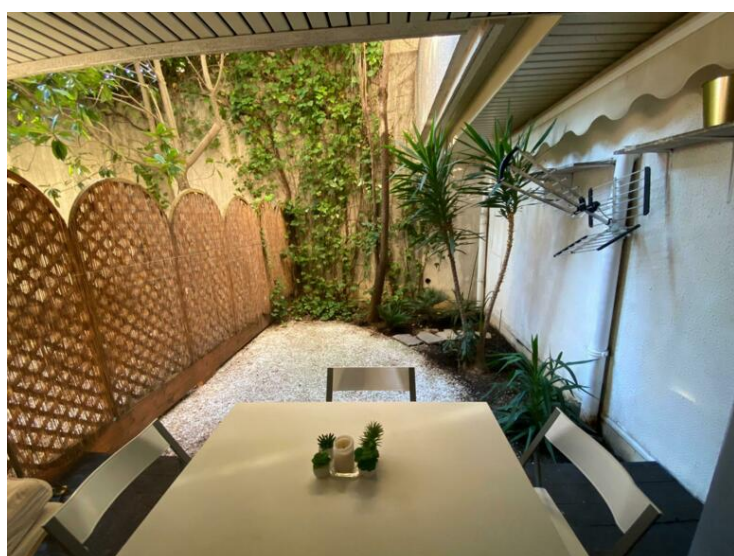
Pagina
1/4

Rif. : ROC 1032

Questo documento non rappresenta un'offerta o un contratto. Tutte le misure, superfici e distanze sono approssimative. Le descrizioni e planimetrie sono date a titolo indicativo e la loro esattezza non è garantita. Le fotografie mostrano solo alcune parti della proprietà alla data in cui sono state fatte. L'offerta di Vendita è valida salvo in caso di Vendita/affitto, ritiro dalla Vendita/affitto o cambio del prezzo o altra condizione, senza avviso preliminare.

Aria condizionata reversibile
Due ascensori
Uso misto
custodi
Edificio di lusso e sicuro
Ambiente tranquillo
Ascensori di prossimità e stazione ferroviaria







MonteCarlo-RealEstate.com

Pagina
4/4

Rif. : ROC 1032

Questo documento non rappresenta un'offerta o un contratto. Tutte le misure, superfici e distanze sono approssimative. Le descrizioni e planimetrie sono date a titolo indicativo e la loro esattezza non è garantita. Le fotografie mostrano solo alcune parti della proprietà alla data in cui sono state fatte. L'offerta di Vendita è valida salvo in caso di Vendita/affitto, ritiro dalla Vendita/affitto o cambio del prezzo o altra condizione, senza avviso preliminare.