



## CONDAMINE / LE SUFFREN / 3 STANZE

Vendita

5 950 000 €

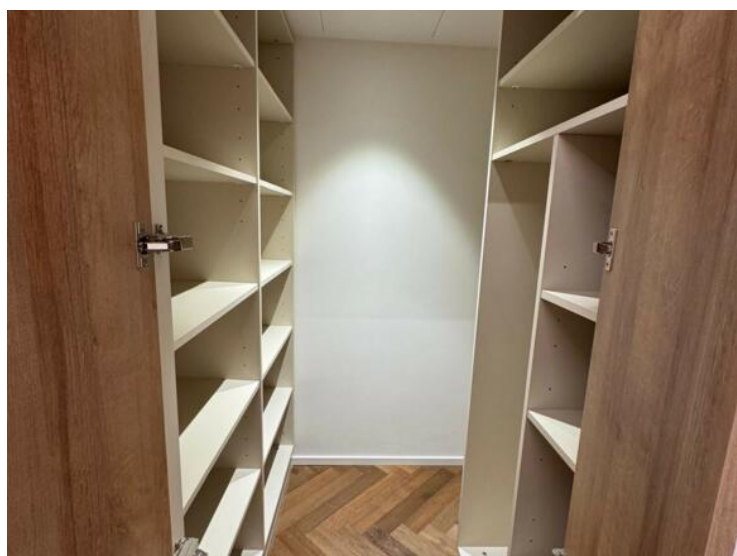
<i>Tipo di proprietà</i> <b>Appartamento</b>	<i>Stanze</i> <b>3 stanze</b>	<i>Edificio</i> <b>Suffren</b>	<i>Quartiere</i> <b>Condamine</b>
<i>Superficie abitabile</i> <b>107,51 m<sup>2</sup></b>	<i>Superficie terrazza</i> <b>6,46 m<sup>2</sup></b>	<i>Superficie totale</i> <b>113,97 m<sup>2</sup></b>	<i>Camere</i> <b>2</b>
<i>Bagni</i> <b>2</b>	<i>Parking</i> <b>1</b>	<i>Livello</i> <b>1</b>	<i>Condizione</i> <b>Servizi lussuosi</b>
<i>Data di liberazione</i> <b>Rapidement</b>	<i>Rif.</i> <b>VMC-2025-SUF</b>		

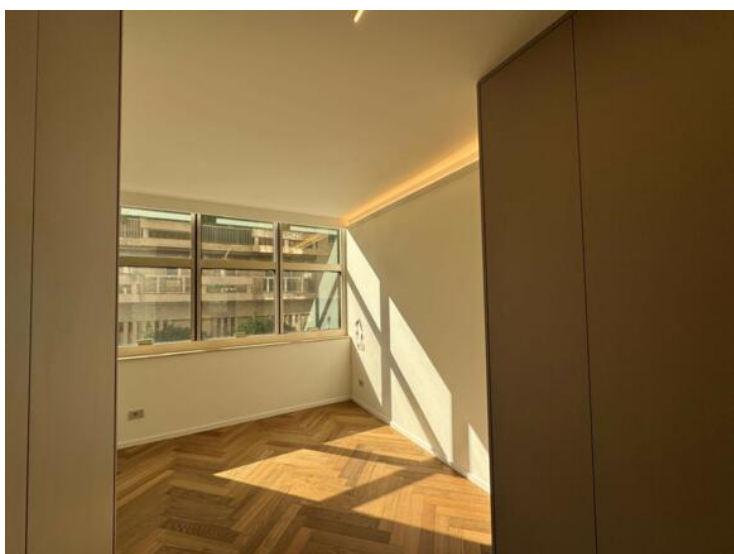
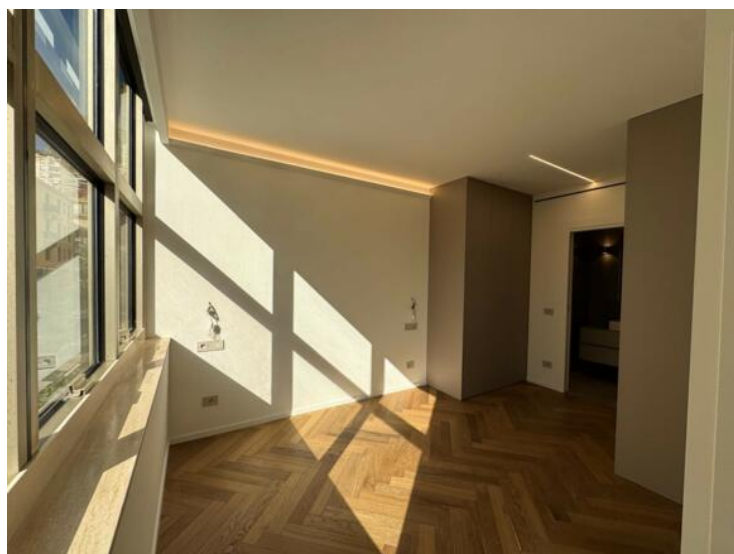
Le Suffren - Residenza con concierge, nel cuore della Condamine.

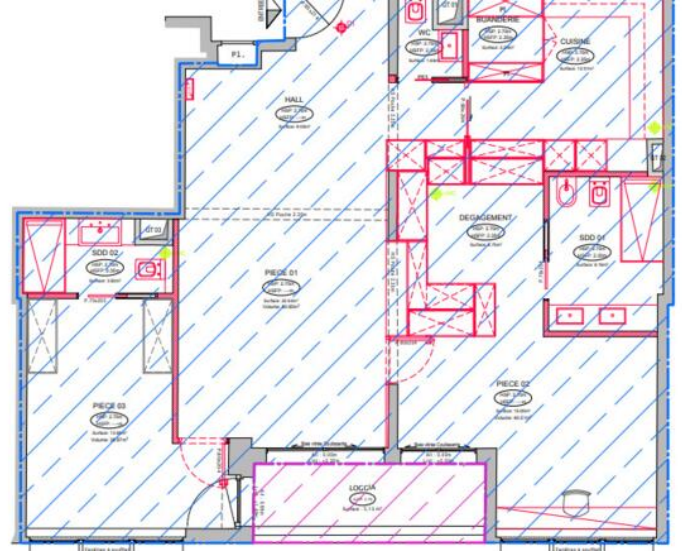
Questo appartamento di circa 114 m<sup>2</sup>, di cui 6,5 m<sup>2</sup> di loggia, è stato completamente ristrutturato. L'ingresso introduce a un ampio e luminoso soggiorno, caratterizzato da un elegante parquet a spina di pesce e da un'illuminazione LED incassata, con accesso diretto alla loggia coperta. La cucina, separata e moderna, è completamente attrezzata e dispone di una pratica dispensa adiacente. La zona notte è composta da due camere da letto: la suite padronale, dotata di cabina armadio e di un bagno privato, e una seconda camera ampia e luminosa, ideale come stanza per ospiti o studio. Un secondo bagno e un WC ospiti indipendente completano la distribuzione interna.

Un posto auto.









Pallier niveau 1

