



## Fontvieille - Palazzo Leonardo - 8 stanze

Affitto

80 000 € / mese  
 + Spese : 5.000 €

<i>Tipo di proprietà</i> <b>Appartamento</b>	<i>Stanze</i> <b>6</b>	<i>Edificio</i> <b>Palazzo Leonardo</b>	<i>Quartiere</i> <b>Fontvieille</b>
<i>Superficie abitabile</i> <b>500 m²</b>	<i>Superficie terrazza</i> <b>250 m²</b>	<i>Superficie totale</i> <b>750 m²</b>	<i>Camere</i> <b>4</b>
<i>Parcheggi</i> <b>+5</b>	<i>Cantine</i> <b>2</b>	<i>Livello</i> <b>6</b>	<i>Spese</i> <b>5 000 €</b>
<i>Condizione</i> <b>Buono stato</b>	<i>Data di liberazione</i> <b>Disponibile</b>	<i>Rif.</i> <b>L1860MC</b>	

Posizione eccezionale a 50 m dal mare:

- Splendida vista sul mare a 180°.
- Vicino al roseto, ai ristoranti del porto di Fontvieille e al supermercato Carrefour.
- L'inquinamento acustico degli elicotteri è molto limitato grazie ai vetri quadrupli. È consentita l'installazione di vetrate aggiuntive intorno a una parte o a tutta la terrazza.
- Superficie abitabile ± 500 m², terrazze ± 200 m², 8 garage, 2 cantine, 4 camere da letto, 2 soggiorni, 2 uffici, ...
- La privatizzazione della parte centrale tra gli ascensori è possibile.
- Cantina climatizzata per più di 300 bottiglie (all'interno dell'appartamento).
- Concierge in servizio 24 ore su 24, 7 giorni su 7.
- Accesso alle piscine private (condivise con altri proprietari).

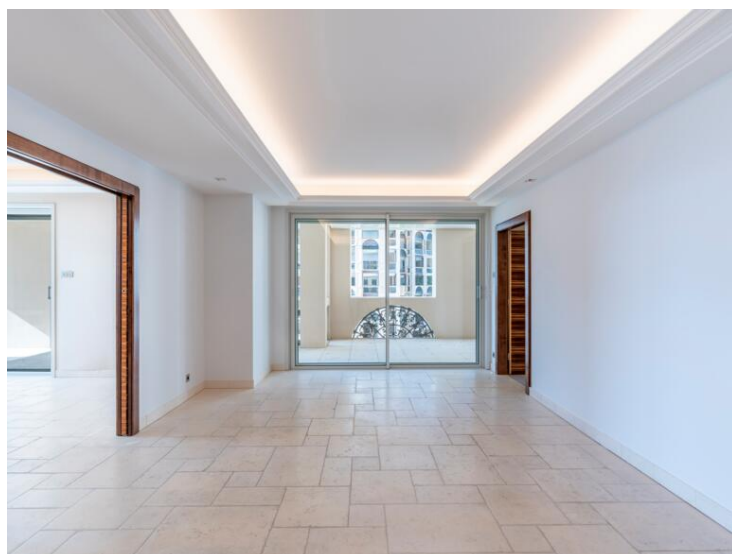


MonteCarlo-RealEstate.com

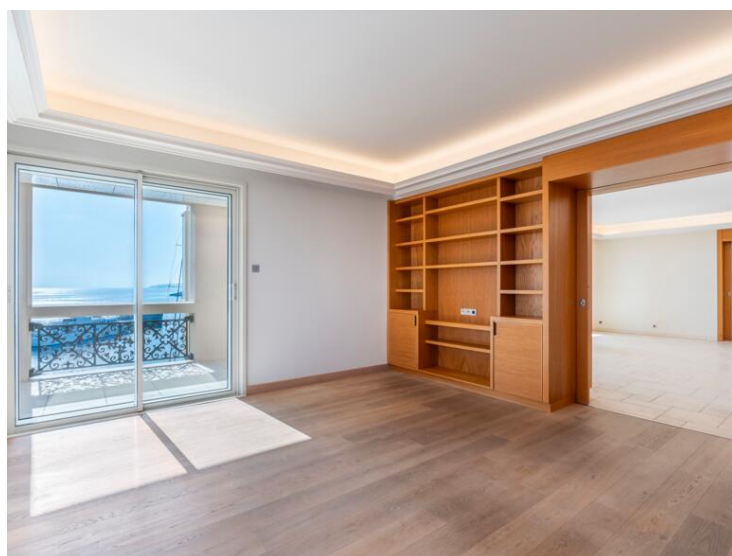
Pagina  
1/5

Rif. : L1860MC

Questo documento non rappresenta un'offerta o un contratto. Tutte le misure, superfici e distanze sono approssimative. Le descrizioni e planimetrie sono date a titolo indicativo e la loro esattezza non è garantita. Le fotografie mostrano solo alcune parti della proprietà alla data in cui sono state fatte. L'offerta di Vendita è valida salvo in caso di Vendita/affitto, ritiro dalla Vendita/affitto o cambio del prezzo o altra condizione, senza avviso preliminare.







[MonteCarlo-RealEstate.com](http://MonteCarlo-RealEstate.com)

Pagina  
**3/5**

Rif. : L1860MC

Questo documento non rappresenta un'offerta o un contratto. Tutte le misure, superfici e distanze sono approssimative. Le descrizioni e planimetrie sono date a titolo indicativo e la loro esattezza non è garantita. Le fotografie mostrano solo alcune parti della proprietà alla data in cui sono state fatte. L'offerta di Vendita è valida salvo in caso di Vendita/affitto, ritiro dalla Vendita/affitto o cambio del prezzo o altra condizione, senza avviso preliminare.



