



AGENCE CONTINENTALE

R E A L E S T A T E M O N A C O

Agence Continentale

19, boulevard des Moulins

98000 Monaco

Emma Ruspantini

Tel : +377 6 40 61 13 70/+377 93 50 54 64

emma@continentale.mc

www.continentale.mc



Grazioso appartamento di 2 locali con loggia e doppio parcheggio

Vendita

3 400 000 €

<i>Tipo di proprietà</i> Appartamento	<i>Stanze</i> 2 stanze
<i>Edificio</i> Le Castel	<i>Quartiere</i> Jardin Exotique
<i>Superficie abitabile</i> 65 m²	<i>Superficie terrazza</i> 14 m²
<i>Superficie totale</i> 79 m²	<i>Camera</i> 1
<i>Bagno</i> 1	<i>Parking</i> 1
<i>Cantina</i> 1	<i>Livello</i> 1er étage
<i>Condizione</i> Buono stato	<i>Ammobiliato</i> Si
<i>Uso misto</i> Si	<i>Rif.</i> ACV_Castel

Idealmente situato nella parte alta della Condamine, "Le Castel" è una residenza popolare con servizio di portineria, nelle immediate vicinanze di Place d'Armes, dei suoi negozi e servizi. Questa posizione privilegiata combina la vita cittadina con l'atmosfera residenziale, in un ambiente pratico ed elegante.

Descrizione dell'appartamento

Questo bellissimo bilocale si apre su un ingresso che conduce ad un soggiorno ampliato da una piacevole loggia. La cucina a pianta aperta completamente attrezzata si fonde armoniosamente con lo spazio abitativo.



MonteCarlo-RealEstate.com

Pagina
1/6

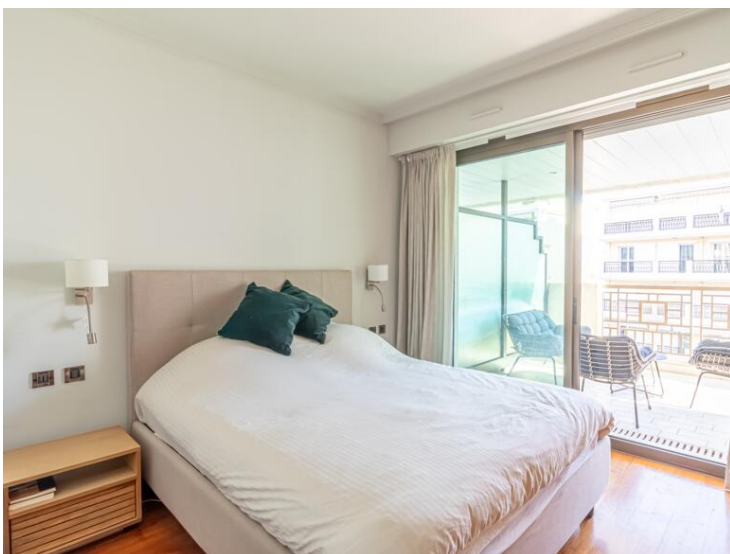
Rif. : ACV_Castel

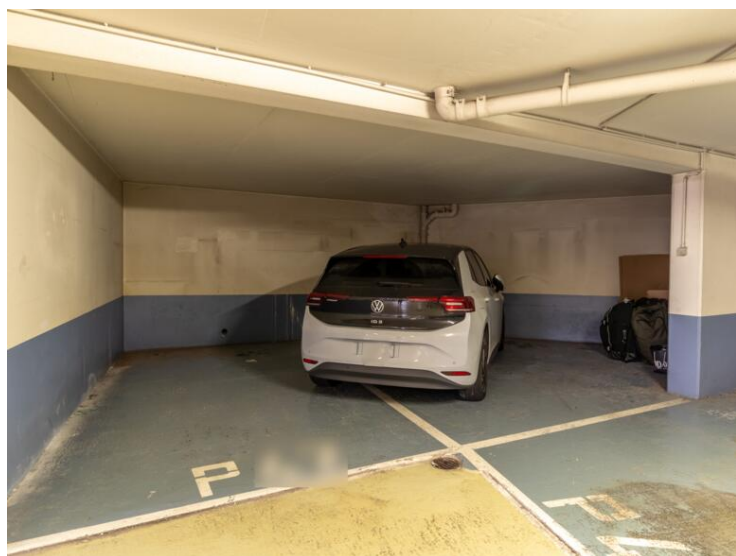
Questo documento non rappresenta un'offerta o un contratto. Tutte le misure, superfici e distanze sono approssimative. Le descrizioni e planimetrie sono date a titolo indicativo e la loro esattezza non è garantita. Le fotografie mostrano solo alcune parti della proprietà alla data in cui sono state fatte. L'offerta di Vendita è valida salvo in caso di Vendita/affitto, ritiro dalla Vendita/affitto o cambio del prezzo o altra condizione, senza avviso preliminare.

La camera da letto principale ha il suo bagno completo e un bagno per gli ospiti completa il layout. Il tutto beneficia di aria condizionata e di una bella luce. Completano questa proprietà una cantina e un ampio parcheggio, che può ospitare un veicolo grande e uno piccolo.

Un appartamento ideale per godere del fascino de La Condamine, in un residence con portineria vicino a tutti i servizi. Una visita è d'obbligo per scoprire tutti i comfort offerti da questa proprietà.





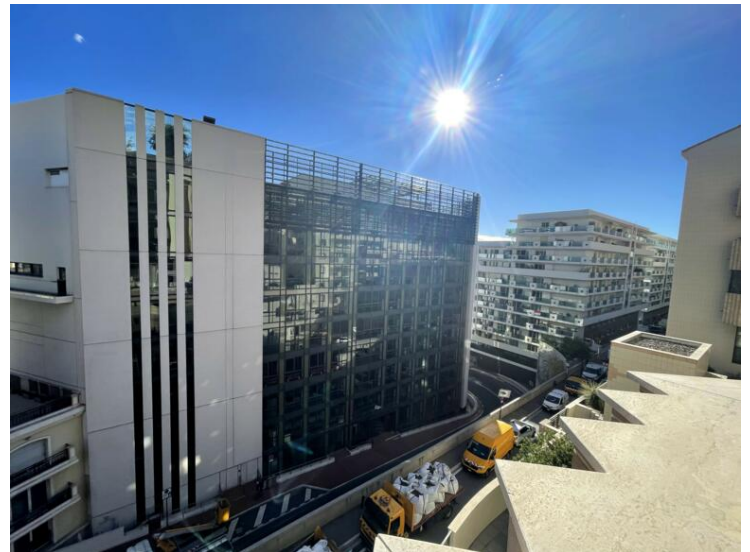
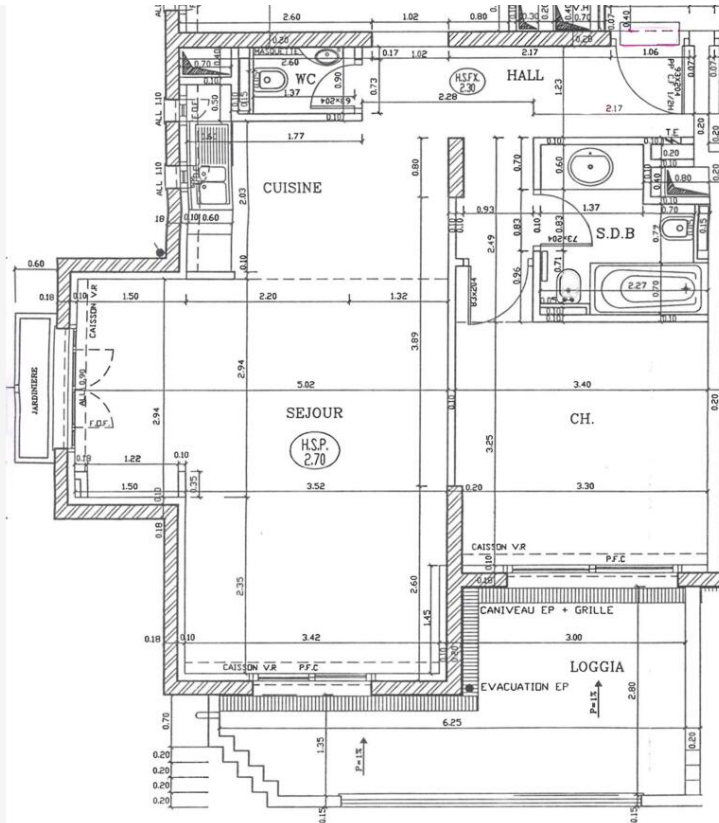




AGENCE CONTINENTALE
REAL ESTATE MONACO

Agence Continentale

Emma Ruspantini
Tel : +377 6 40 61 13 70/+377 93 50 54 64
emma@continentale.mc
www.continentale.mc



MonteCarlo-RealEstate.com

Pagina
5/6

Rif. : ACV_Castel

Questo documento non rappresenta un'offerta o un contratto. Tutte le misure, superfici e distanze sono approssimative. Le descrizioni e planimetrie sono date a titolo indicativo e la loro esattezza non è garantita. Le fotografie mostrano solo alcune parti della proprietà alla data in cui son state fatte. L'offerta di Vendita è valida salvo in caso di Vendita/affitto, ritiro dalla Vendita/affitto o cambio del prezzo o altra condizione, senza avviso preliminare.



AGENCE CONTINENTALE
REAL ESTATE MONACO

Agence Continentale

Emma Ruspantini
Tel : +377 6 40 61 13 70/+377 93 50 54 64
emma@continentale.mc
www.continentale.mc



MonteCarlo-RealEstate.com

Pagina
6/6

Rif. : ACV_Castel

Questo documento non rappresenta un'offerta o un contratto. Tutte le misure, superfici e distanze sono approssimative. Le descrizioni e planimetrie sono date a titolo indicativo e la loro esattezza non è garantita. Le fotografie mostrano solo alcune parti della proprietà alla data in cui sono state fatte. L'offerta di Vendita è valida salvo in caso di Vendita/affitto, ritiro dalla Vendita/affitto o cambio del prezzo o altra condizione, senza avviso preliminare.