

NUOVISSIMA CON VISTA PANORAMICA, MARETERRA

Affitto

Affitto su richiesta

<i>Tipo di proprietà</i> Appartamento	<i>Stanze</i> 6
<i>Edificio</i> Anse du Portier	<i>Quartiere</i> Anse du Portier
<i>Superficie abitabile</i> 509 m²	<i>Camere</i> 4
<i>Bagni</i> 4	<i>Cantina</i> 1
<i>Box</i> 2	<i>Livello</i> High
<i>Condizione</i> Nuovo	<i>Data di liberazione</i> Immediata
<i>Rif.</i> CO-MA-001_19	

SUPERBA E AMPIA PROPRIETÀ CON +450 MQ DI SUPERFICIE ABITABILE E AMPIE TERRAZZE ESTERNE CON VISTA SUL MARE. INGRESSO REGALE E AMPI SPAZI ABITATIVI

NUOVISSIMO E MERAVIGLIOSO APPARTAMENTO CON 3 AMPIE CAMERE DA LETTO CON BAGNO E SPOGLIATOI, UNA 4A CAMERA DA LETTO, UN WC PER GLI OSPITI, ENORME SOGGIORNO / SALA DA PRANZO CON VISTA PANORAMICA. SPLENDIDA VISTA SULLA CITTÀ DI MONACO DALLA TERRAZZA SUL RETRO E MARE PIENO DAGLI INGRESSI ANTERIORI, PRINCIPALI E DEL PERSONALE. L'EDIFICIO È NUOVO DI ZECCA E DI 1 ° CLASSE, CON SERVIZI DI LUSO.



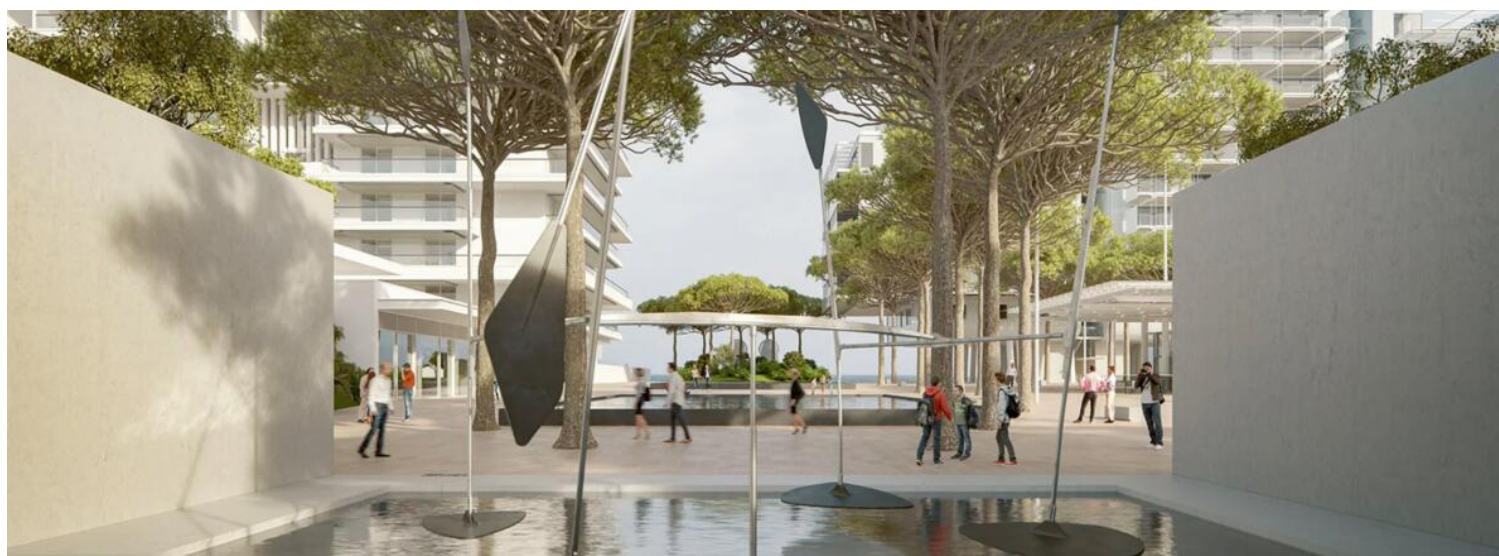


MonteCarlo-RealEstate.com

Pagina
2/4

Rif. : CO-MA-001_19

Questo documento non rappresenta un'offerta o un contratto. Tutte le misure, superfici e distanze sono approssimative. Le descrizioni e planimetrie sono date a titolo indicativo e la loro esattezza non è garantita. Le fotografie mostrano solo alcune parti della proprietà alla data in cui sono state fatte. L'offerta di Vendita è valida salvo in caso di Vendita/affitto, ritiro dalla Vendita/affitto o cambio del prezzo o altra condizione, senza avviso preliminare.



MonteCarlo-RealEstate.com

Pagina
3/4

Rif. : CO-MA-001_19

Questo documento non rappresenta un'offerta o un contratto. Tutte le misure, superfici e distanze sono approssimative. Le descrizioni e planimetrie sono date a titolo indicativo e la loro esattezza non è garantita. Le fotografie mostrano solo alcune parti della proprietà alla data in cui sono state fatte. L'offerta di Vendita è valida salvo in caso di Vendita/affitto, ritiro dalla Vendita/affitto o cambio del prezzo o altra condizione, senza avviso preliminare.

