



Occasione rara: casa tranquilla con vista mozzafiato, composta da 5 locali

Vendita

960 000 €

<i>Tipo di proprietà</i> Casa	<i>Stanze</i> 5 stanze	<i>Quartiere</i> Village-Cros de Caste- Coupiere-Mont Gros	<i>Città</i> Roquebrune-Cap- Martin
<i>Paese</i> Francia	<i>Superficie abitabile</i> 120 m²	<i>Superficie terreno</i> 150 m²	<i>Camere</i> 4
<i>Bagni</i> 2	<i>Data di liberazione</i> Rapidement	<i>Rif.</i> VFA1225-19	

Situata nel cuore del villaggio di Roquebrune-Cap-Martin, a pochi minuti dalla Principauté di Monaco, dalle spiagge, dalla Moyenne Corniche e dall'autostrada, questa proprietà gode di un ambiente eccezionalmente tranquillo, senza vis-à-vis, e di un ottimo soleggiamento durante tutta la giornata.

La spaziosa terrazza, accessibile dal doppio soggiorno e dalla cucina, rappresenta una vera estensione degli spazi abitativi e permette di godere pienamente degli ambienti esterni durante tutto l'anno, offrendo una vista panoramica straordinaria.

La casa è disposta su due livelli e si compone come segue:

Al piano superiore

- Luminoso doppio soggiorno / sala da pranzo



MonteCarlo-RealEstate.com

Pagina
1/6

Rif. : VFA1225-19

Questo documento non rappresenta un'offerta o un contratto. Tutte le misure, superfici e distanze sono approssimative. Le descrizioni e planimetrie sono date a titolo indicativo e la loro esattezza non è garantita. Le fotografie mostrano solo alcune parti della proprietà alla data in cui sono state fatte. L'offerta di Vendita è valida salvo in caso di Vendita/affitto, ritiro dalla Vendita/affitto o cambio del prezzo o altra condizione, senza avviso preliminare.

- Cucina indipendente

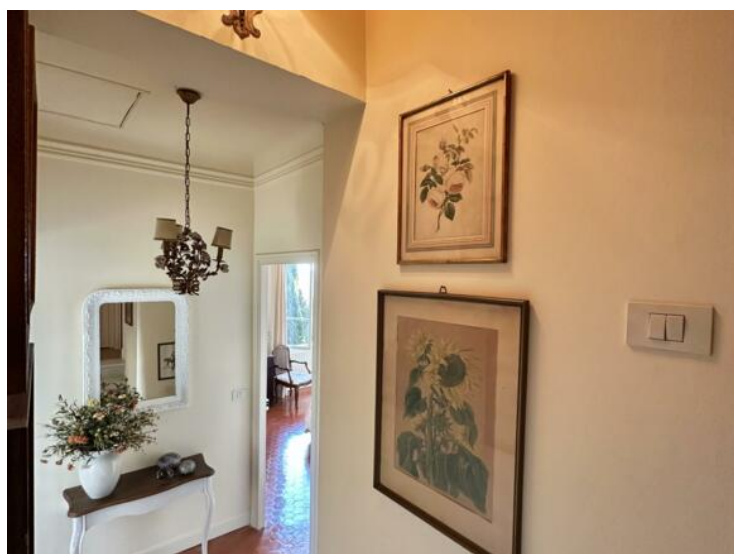
Primo piano:

- Bagno con doccia
- Bagno con vasca
- Due camere da letto principali di generose dimensioni, con numerosi spazi contenitivi e vista mare
- WC separato
- Due camere aggiuntive, più piccole, tranquille, con vista sul giardino

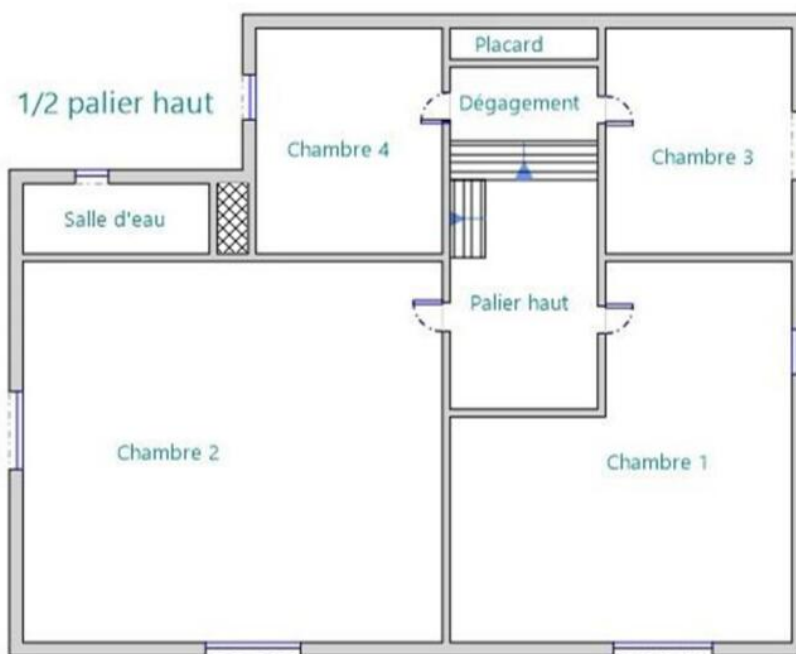
La proprietà dispone di numerosi spazi di deposito distribuiti in tutta la casa.

Possibilità di parcheggiare nelle immediate vicinanze, sul parcheggio pubblico del villaggio.

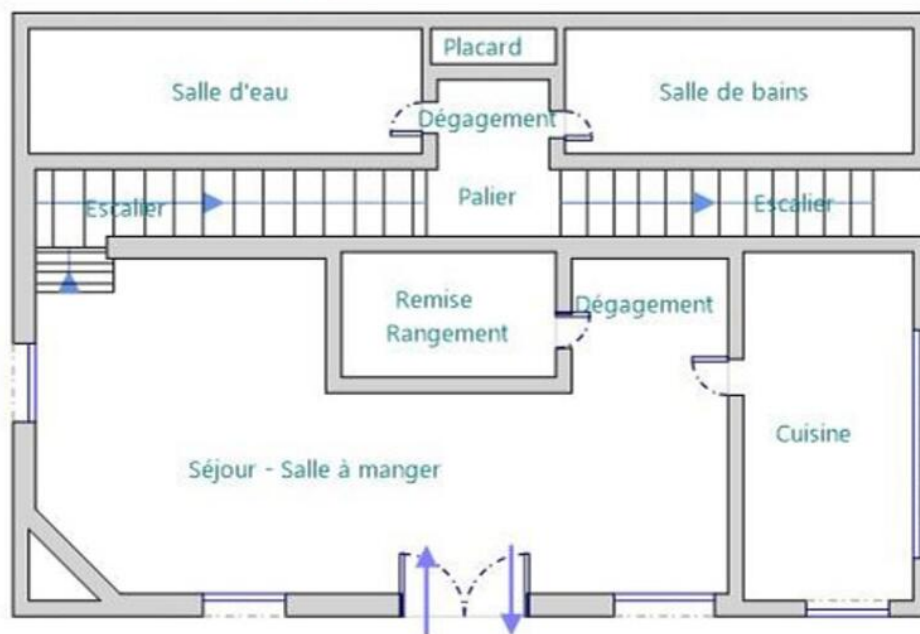








Etage 1

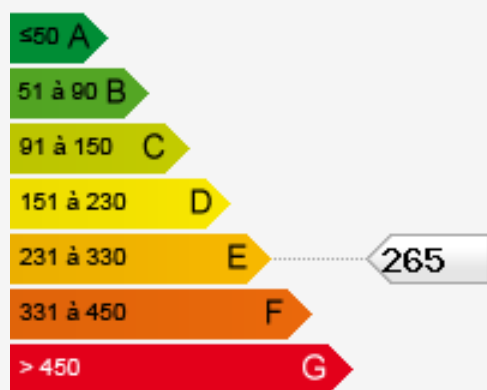


Rez de chaussée





Consommations énergétiques



Émissions de gaz à effet de serre

