



## Ampio e luminoso appartamento con 3 camere da letto al confine con Monaco — Residenza Olympe

Affitto

8 000 € / mese

+ Spese : 500 €

<i>Tipo di proprietà</i> <b>Appartamento</b>	<i>Stanze</i> <b>4 stanze</b>	<i>Quartiere</i> <b>Moneghetti Est</b>	<i>Città</i> <b>Beausoleil</b>
<i>Paese</i> <b>Francia</b>	<i>Superficie abitabile</i> <b>100 m<sup>2</sup></b>	<i>Superficie terrazza</i> <b>8 m<sup>2</sup></b>	<i>Superficie totale</i> <b>108 m<sup>2</sup></b>
<i>Camere</i> <b>3</b>	<i>Bagni</i> <b>2</b>	<i>Parcheggi</i> <b>2</b>	<i>Cantina</i> <b>1</b>
<i>Box</i> <b>2</b>	<i>Livello</i> <b>5</b>	<i>Spese</i> <b>500 €</b>	<i>Condizione</i> <b>Nuovo</b>
<i>Data di liberazione</i> <b>Immédiatement</b>	<i>Rif.</i> <b>L1225-1</b>		

In affitto appartamento luminoso e spazioso nella prestigiosa Residenza Olympe, situata direttamente al confine con Monaco.

Con una superficie di 100 m<sup>2</sup>, l'appartamento offre una disposizione funzionale e confortevole con tre camere da letto e ambienti abitativi ben illuminati.

La proprietà comprende due posti auto e una cantina, garantendo ulteriore comfort. Soluzione ideale per vivere vicino a Monaco.

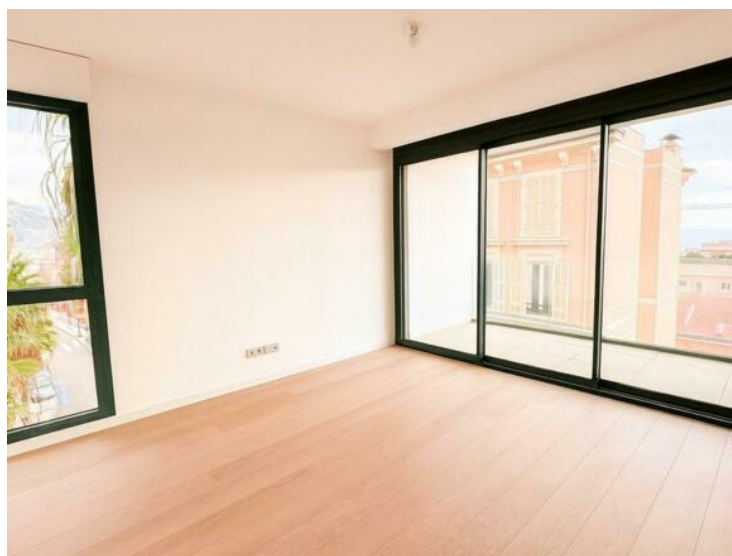
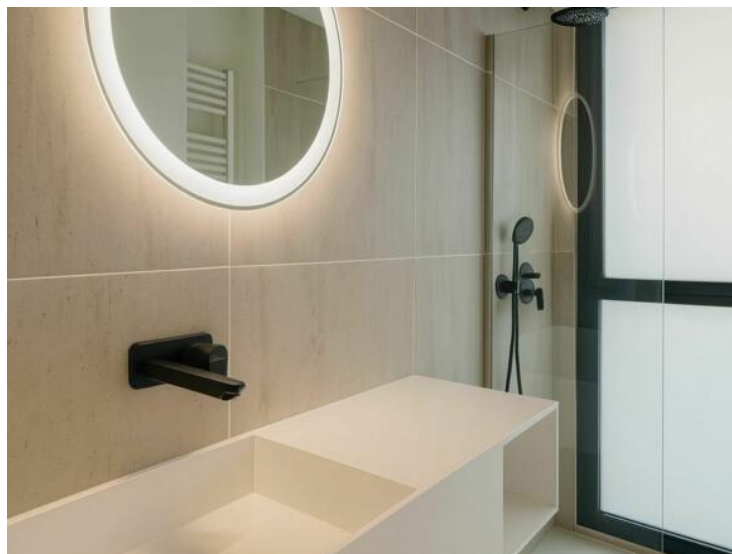


[MonteCarlo-RealEstate.com](http://MonteCarlo-RealEstate.com)

Pagina  
**1/3**

Rif. : L1225-1

Questo documento non rappresenta un'offerta o un contratto. Tutte le misure, superfici e distanze sono approssimative. Le descrizioni e planimetrie sono date a titolo indicativo e la loro esattezza non è garantita. Le fotografie mostrano solo alcune parti della proprietà alla data in cui sono state fatte. L'offerta di Vendita è valida salvo in caso di Vendita/affitto, ritiro dalla Vendita/affitto o cambio del prezzo o altra condizione, senza avviso preliminare.



## Diagnostic de Performances Énergétiques

