

AGENTE ESCLUSIVO - LUSSUOSO 2/3P 76 M² - BELLISSIMI SERVIZI - VISTA SUL PORTO E SULLA ROCCIA - DOPPIO BOX IN AGGIUNTA

Vendita

Esclusività

3 290 000 €

<i>Tipo di proprietà</i> Appartamento	<i>Stanze</i> 2 stanze
<i>Edificio</i> Soleil d'Or	<i>Quartiere</i> Condamine
<i>Superficie abitabile</i> 62 m²	<i>Superficie terrazza</i> 14 m²
<i>Superficie totale</i> 76 m²	<i>Camera</i> 1
<i>Bagno</i> 1	<i>Box</i> 2
<i>Costi annuali</i> 6 000 €	<i>Condizione</i> Servizi lussuosi
<i>Ammobiliato</i> Si	<i>Uso misto</i> Si
<i>Data di liberazione</i> Immédiatement	<i>Rif.</i> VM ESO

Le Soleil D'Or è una ricercata residenza con portineria con vista sul porto di Monaco e sul quartiere della Condamine.

Questo lussuoso appartamento di 2 locali con una superficie totale di 76M² è una proprietà chiavi in mano venduta completamente arredata che ha subito una ristrutturazione completa,

Questo spazioso bilocale con lussuosi servizi di fascia alta è stato decorato e arredato con materiali nobili con particolare attenzione ai dettagli.


[MonteCarlo-RealEstate.com](https://montecarlo-realestate.com)

Pagina
1/5

Rif. : VM ESO

Questo documento non rappresenta un'offerta o un contratto. Tutte le misure, superfici e distanze sono approssimative. Le descrizioni e planimetrie sono date a titolo indicativo e la loro esattezza non è garantita. Le fotografie mostrano solo alcune parti della proprietà alla data in cui sono state fatte. L'offerta di Vendita è valida salvo in caso di Vendita/affitto, ritiro dalla Vendita/affitto o cambio del prezzo o altra condizione, senza avviso preliminare.

Beneficia di una splendida vista libera sul porto e sulla roccia che può essere ammirata da una grande terrazza coperta di 14M2.

In tutto l'appartamento è stato installato un pavimento in legno massello chiaro , che gli conferisce una sensazione di calore.

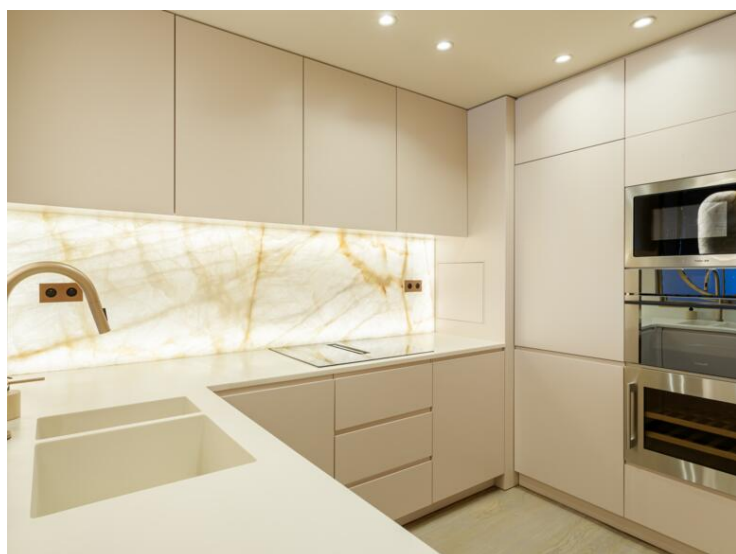
Questa proprietà comprende un soggiorno, una grande cucina completamente attrezzata, una camera da letto, un ufficio, uno spogliatoio, un bagno con doccia, una toilette separata e una grande terrazza coperta di 14M2.

La zona giorno e la camera da letto danno accesso alla terrazza.

Possibilità di utilizzo misto (accoglienza clienti e domiciliazione aziendale).

Possibilità di box doppio in aggiunta al prezzo di 680.000€.



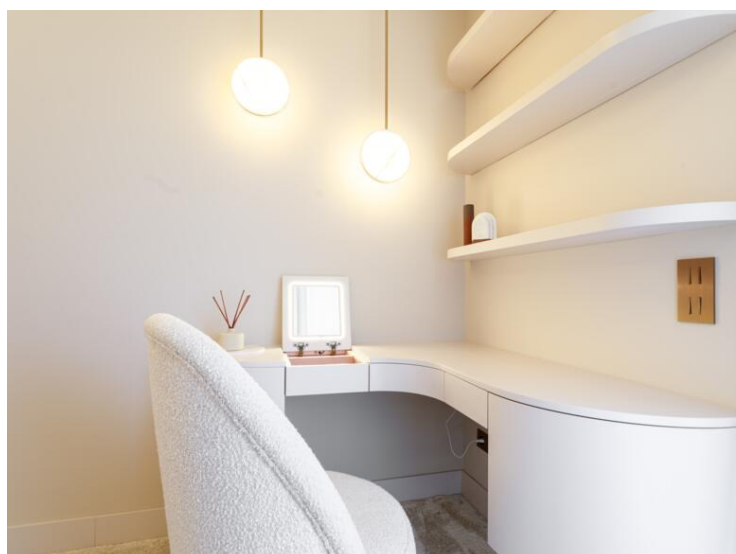
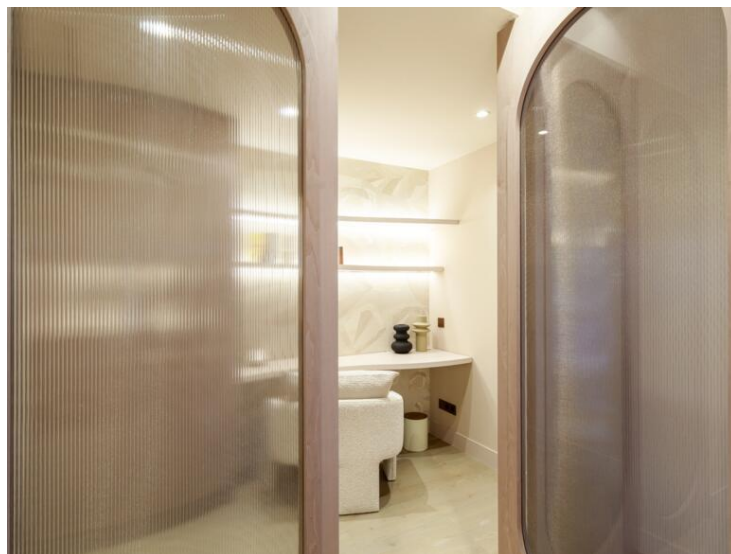


MonteCarlo-RealEstate.com

Pagina
3/5

Rif. : VM ESO

Questo documento non rappresenta un'offerta o un contratto. Tutte le misure, superfici e distanze sono approssimative. Le descrizioni e planimetrie sono date a titolo indicativo e la loro esattezza non è garantita. Le fotografie mostrano solo alcune parti della proprietà alla data in cui sono state fatte. L'offerta di Vendita è valida salvo in caso di Vendita/affitto, ritiro dalla Vendita/affitto o cambio del prezzo o altra condizione, senza avviso preliminare.



MonteCarlo-RealEstate.com

Pagina
4/5

Rif. : VM ESO

Questo documento non rappresenta un'offerta o un contratto. Tutte le misure, superfici e distanze sono approssimative. Le descrizioni e planimetrie sono date a titolo indicativo e la loro esattezza non è garantita. Le fotografie mostrano solo alcune parti della proprietà alla data in cui sono state fatte. L'offerta di Vendita è valida salvo in caso di Vendita/affitto, ritiro dalla Vendita/affitto o cambio del prezzo o altra condizione, senza avviso preliminare.

