

DUPLEX ECCEZIONALE NEL CUORE DELLA CARRE D'OR

Affitto 170 000 € / mese

<i>Tipo di proprietà</i> Duplex	<i>Stanze</i> 5 stanze
<i>Edificio</i> One Monte-Carlo	<i>Quartiere</i> Carré d'Or
<i>Superficie abitabile</i> 410 m²	<i>Superficie terrazza</i> 117 m²
<i>Superficie totale</i> 527 m²	<i>Camere</i> 4
<i>Bagni</i> 4	<i>Parcheggi</i> 3
<i>Cantina</i> 1	<i>Livello</i> 3 et 4
<i>Condizione</i> Servizi lussuosi	<i>Data di liberazione</i> 01/2026
<i>Rif.</i> PEL752	

Vi proponiamo questo duplex eccezionale di due piani con la sua magnifica vista su Monte Carlo. L'appartamento dispone di quattro ampie camere da letto. Oltre alla sua posizione eccezionale nel cuore del Carré d'Or, l'appartamento beneficia dei servizi del residence One Monte-Carlo: servizio di portineria e servizio di parcheggio e riconsegna auto disponibile 24 ore su 24, 7 giorni su 7, servizio in camera e pulizie (pulizia, lavanderia). Fuga, sotto il segno del lusso autentico.

Scopri questo eccezionale duplex composto da 4 camere da letto con un ampio soggiorno doppio, una sala da pranzo, una cucina da pranzo, dispensa e lavanderia, 3 bellissime suite con bagno/doccia e ripostiglio e il piano superiore un'enorme suite padronale con un ampio bagno con vasca e doccia e spogliatoi. Affittato con 3 posti auto e una cantina.

Le spese includono acqua, elettricità, aria condizionata, riscaldamento. Servizi opzionali in camera - servizio



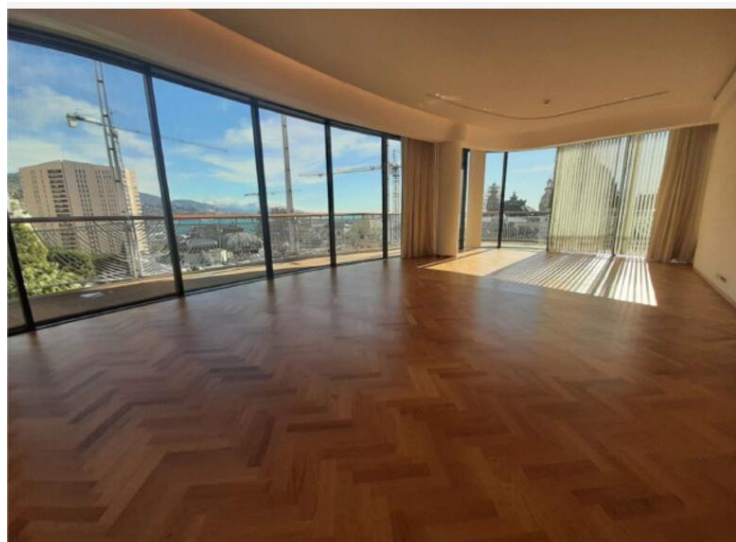
MonteCarlo-RealEstate.com

Pagina
1/3

Rif. : PEL752

Questo documento non rappresenta un'offerta o un contratto. Tutte le misure, superfici e distanze sono approssimative. Le descrizioni e planimetrie sono date a titolo indicativo e la loro esattezza non è garantita. Le fotografie mostrano solo alcune parti della proprietà alla data in cui sono state fatte. L'offerta di Vendita è valida salvo in caso di Vendita/affitto, ritiro dalla Vendita/affitto o cambio del prezzo o altra condizione, senza avviso preliminare.

24 ore su 24, 7 giorni su 7, servizio di pulizia e lavanderia.



MonteCarlo-RealEstate.com

Pagina
2/3

Rif. : PEL752

Questo documento non rappresenta un'offerta o un contratto. Tutte le misure, superfici e distanze sono approssimative. Le descrizioni e planimetrie sono date a titolo indicativo e la loro esattezza non è garantita. Le fotografie mostrano solo alcune parti della proprietà alla data in cui sono state fatte. L'offerta di Vendita è valida salvo in caso di Vendita/affitto, ritiro dalla Vendita/affitto o cambio del prezzo o altra condizione, senza avviso preliminare.

