



VICTORIA PALACE

Vendita

Esclusività

Prezzo su richiesta

Tipo di proprietà Appartamento	Stanze 5 stanze	Edificio Victoria	Quartiere Monte-Carlo
Superficie abitabile 310 m²	Superficie terrazza 130 m²	Superficie totale 440 m²	Camere 4
Bagni 4	Cantina 1	Box 3	Condizione Ristrutturato
Vista Panoramique	Exposition Sud	Rif. 517V15488A	

ESCLUSIVA

Ampio attico/duplex con vista panoramica sul mare e un'ampia terrazza circolare sul tetto: Primo livello: ingresso, bagno di cortesia, doppio soggiorno/pranzo, cucina attrezzata, 2 camere con bagno privato, 1 camera di servizio con bagno, numerosi armadi a muro. 2 terrazze. Livello superiore: 1 ampia camera, 1 bagno con cabina armadio, uno studio. Box per 3 auto, 1 cantina.

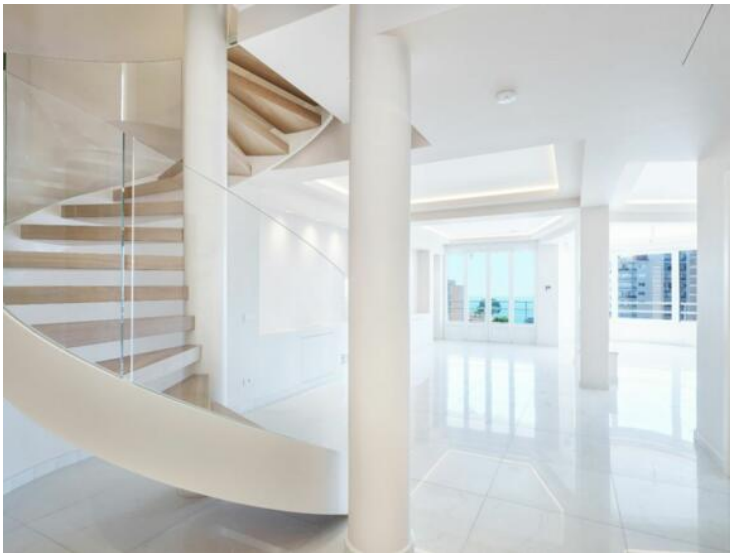


MonteCarlo-RealEstate.com

Pagina
1/3

Rif. : 517V15488A

Questo documento non rappresenta un'offerta o un contratto. Tutte le misure, superfici e distanze sono approssimative. Le descrizioni e planimetrie sono date a titolo indicativo e la loro esattezza non è garantita. Le fotografie mostrano solo alcune parti della proprietà alla data in cui son state fatte. L'offerta di Vendita è valida salvo in caso di Vendita/affitto, ritiro dalla Vendita/affitto o cambio del prezzo o altra condizione, senza avviso preliminare.





MonteCarlo-RealEstate.com

Pagina
3/3

Rif. : 517V15488A

Questo documento non rappresenta un'offerta o un contratto. Tutte le misure, superfici e distanze sono approssimative. Le descrizioni e planimetrie sono date a titolo indicativo e la loro esattezza non è garantita. Le fotografie mostrano solo alcune parti della proprietà alla data in cui son state fatte. L'offerta di Vendita è valida salvo in caso di Vendita/affitto, ritiro dalla Vendita/affitto o cambio del prezzo o altra condizione, senza avviso preliminare.