



CAROLI REAL ESTATE
GROUPE CAROLI

Caroli Real Estate

2 Rue de la Lùjerneteta
98000 Monaco

Tel : +377 93 25 51 22
contact.carolirealestate@groupecaroli.mc
www.caroli-realestate.com



Vendita

Prezzo su richiesta

<i>Tipo di proprietà</i> Appartamento	<i>Stanze</i> Monolocale	<i>Edificio</i> Annonciade	<i>Quartiere</i> La Rousse - Saint Roman
<i>Superficie abitabile</i> 23 m²	<i>Superficie terrazza</i> 5 m²	<i>Superficie totale</i> 28 m²	<i>Bagno</i> 1
<i>Condizione</i> Ottimo stato	<i>Uso misto</i> Si	<i>Vista</i> Vue montagne,Vue dégagée	<i>Data di liberazione</i> Da concordare
<i>Rif.</i> ANST_V			



MonteCarlo-RealEstate.com

Pagina
1/2

Rif. : ANST_V

Questo documento non rappresenta un'offerta o un contratto. Tutte le misure, superfici e distanze sono approssimative. Le descrizioni e planimetrie sono date a titolo indicativo e la loro esattezza non è garantita. Le fotografie mostrano solo alcune parti della proprietà alla data in cui son state fatte. L'offerta di Vendita è valida salvo in caso di Vendita/affitto, ritiro dalla Vendita/affitto o cambio del prezzo o altra condizione, senza avviso preliminare.



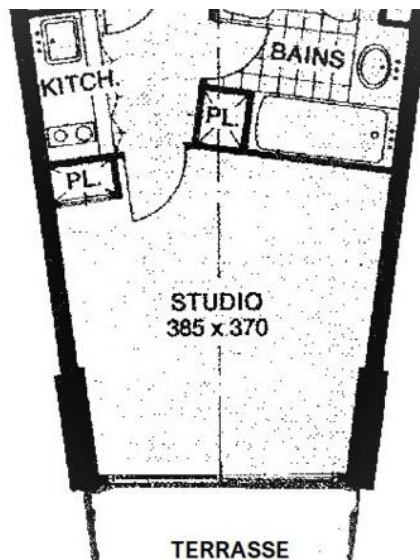
CAROLI REAL ESTATE
GROUPE CAROLI

Caroli Real Estate

Tel : +377 93 25 51 22

contact.carolirealestate@groupecaroli.mc

www.caroli-realestate.com



MonteCarlo-RealEstate.com

Pagina
2/2

Rif. : ANST_V

Questo documento non rappresenta un'offerta o un contratto. Tutte le misure, superfici e distanze sono approssimative. Le descrizioni e planimetrie sono date a titolo indicativo e la loro esattezza non è garantita. Le fotografie mostrano solo alcune parti della proprietà alla data in cui son state fatte. L'offerta di Vendita è valida salvo in caso di Vendita/affitto, ritiro dalla Vendita/affitto o cambio del prezzo o altra condizione, senza avviso preliminare.