



'NO. 1 - BAY HOUSE, 4 CAMERE DA LETTO, PIANI PIÙ ALTI - VISTA SUL MARE'

Vendita

52 000 000 €

<i>Tipo di proprietà</i> Appartamento	<i>Stanze</i> 6
<i>Edificio</i> Bay House	<i>Quartiere</i> Larvotto
<i>Superficie abitabile</i> 510 m²	<i>Camere</i> 4
<i>Bagni</i> 4	<i>Parcheggi</i> 3
<i>Cantina</i> 1	<i>Livello</i> High
<i>Condizione</i> Nuovo	<i>Data di liberazione</i> Immediata
<i>Rif.</i> CO-130225.18	

Meravigliosa casa con 4 camere da letto, 4 bagni, 4 spogliatoi, (il 4 ° è un monolocale collegato con un corridoio e una cucina di buone dimensioni), un grande ingresso, ampio soggiorno / sala da pranzo con vista sul mare e circondato da un lungo balcone.

Appartamento eccezionale, probabilmente la posizione migliore in questa splendida residenza. The Bay House è un lussuoso nuovo sviluppo, progettato e costruito utilizzando i migliori materiali (marmo, legni e pietra naturale) nel più alto gusto e qualità. La proprietà comprende una palestra e spa, un servizio di portineria 24 ore su 24, un servizio di parcheggio per parcheggiare le auto, e i più recenti sistemi tecnologici nell'edificio. Questo meraviglioso appartamento comprende 4 camere da letto, una grande cucina attrezzata con i migliori elettrodomestici e aciri di spazio extra, una lavanderia, una dispensa, un ufficio spazioso, un sacco di armadi



MonteCarlo-RealEstate.com

Pagina
1/4

Rif. : CO-130225.18

Questo documento non rappresenta un'offerta o un contratto. Tutte le misure, superfici e distanze sono approssimative. Le descrizioni e planimetrie sono date a titolo indicativo e la loro esattezza non è garantita. Le fotografie mostrano solo alcune parti della proprietà alla data in cui son state fatte. L'offerta di Vendita è valida salvo in caso di Vendita/affitto, ritiro dalla Vendita/affitto o cambio del prezzo o altra condizione, senza avviso preliminare.

extra e aree di stoccaggio, una cantina e un parcheggio per 3 grandi auto, direttamente fuori dalla porta d'ingresso.

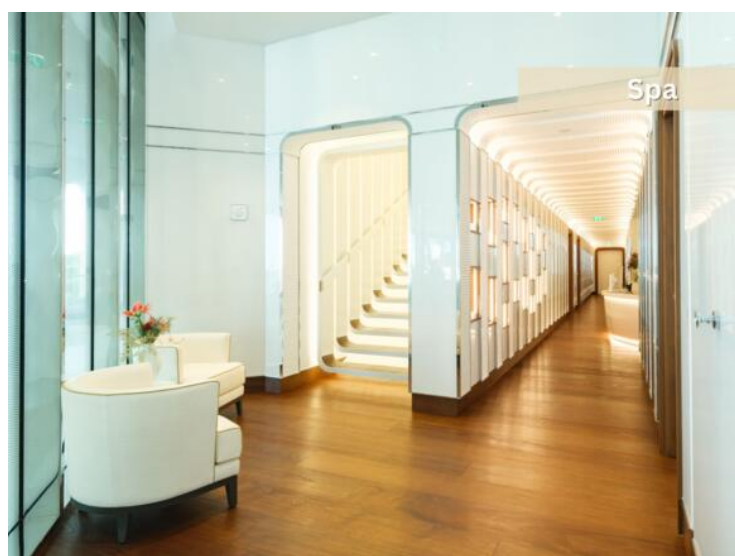




Lobby



Lobby



Spa



Spa



