

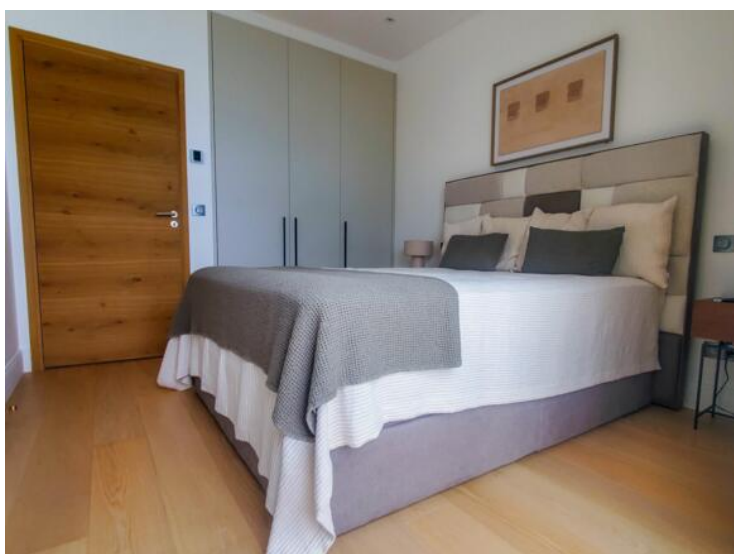
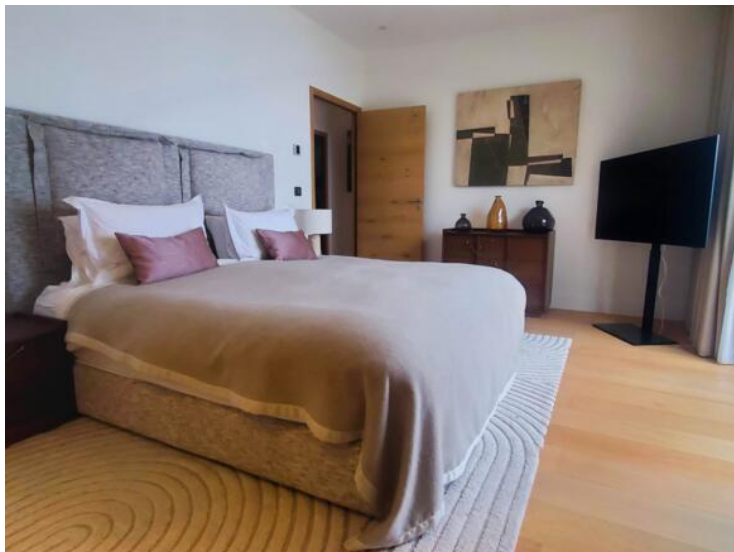
**Affitto**

**25 000 € / mese**  
+ Spese : 1.000 €

<i>Tipo di proprietà</i> <b>Città</b>	<i>Stanze</i> <b>4 stanze</b>	<i>Quartiere</i> <b>Cabbe-Saint Roman</b>	<i>Città</i> <b>Roquebrune-Cap-Martin</b>
<i>Paese</i> <b>Francia</b>	<i>Superficie abitabile</i> <b>149,32 m<sup>2</sup></b>	<i>Superficie terrazza</i> <b>35 m<sup>2</sup></b>	<i>Superficie terreno</i> <b>153 m<sup>2</sup></b>
<i>Superficie giardino</i> <b>153 m<sup>2</sup></b>	<i>Camere</i> <b>3</b>	<i>Bagni</i> <b>3</b>	<i>Parcheggi</i> <b>2</b>
<i>Cantina</i> <b>1</b>	<i>Livello</i> <b>1</b>	<i>Spese</i> <b>1 000 €</b>	<i>Condizione</i> <b>Servizi lussuosi</b>
<i>Vista</i> <b>Vue mer,Vue dégagée</b>	<i>Data di liberazione</i> <b>Disponibile</b>	<i>Rif.</i> <b>VISTA 2551</b>	













## Diagnostic de Performances Énergétiques

