



Ufficio bellissimo - VICINO AL MONTE CARLO COUNTRY CLUB

Affitto professionale

3 780 € / mese

Tipo di proprietà
Ufficio

Quartiere
La Rousse - Saint Roman

Città
Monaco

Paese
Monaco

Superficie totale
18 m²

Condizione
Ottimo stato

Rif.
MIMBUREAU1703266

L'ufficio si trova vicino al Monte-Carlo Country Club, Monte-Carlo Bay e la Scuola Internazionale di Monaco, in un recente complesso immobiliare di 400 m² al 5 bis avenue Saint-Roman, 98 000 Monaco. L'ufficio è accessibile 24 ore su 24, 7 giorni su 7, in un edificio di lusso con custode e accesso diretto al parcheggio sotterraneo.

Ufficio di 18 m² ideale per un'attività professionale che richiede uno spazio funzionale e ottimizzato. Situata in un edificio di lusso su Boulevard d'Italie.
3.780 € IVA al mese, in un'area dinamica e perfettamente servita.

I servizi includevano:

- Ufficio disponibile a Monaco per professionisti

Domiciliazione aziendale

Posizione premium: vicino al Monte-Carlo Country Club, Monte-Carlo Bay e International School of Monaco



MonteCarlo-RealEstate.com

Pagina
1/3

Rif. : MIMBUREAU1703266

Questo documento non rappresenta un'offerta o un contratto. Tutte le misure, superfici e distanze sono approssimative. Le descrizioni e planimetrie sono date a titolo indicativo e la loro esattezza non è garantita. Le fotografie mostrano solo alcune parti della proprietà alla data in cui son state fatte. L'offerta di Vendita è valida salvo in caso di Vendita/affitto, ritiro dalla Vendita/affitto o cambio del prezzo o altra condizione, senza avviso preliminare.

Accesso 24/7 in un edificio sicuro con il custode

Parcheggio privato con accesso diretto al seminterrato

Servizio di benvenuto personalizzato dal lunedì al venerdì dalle 8:15 alle 17:00.

Linea telefonica nei giorni feriali dalle 8:00 alle 20:00

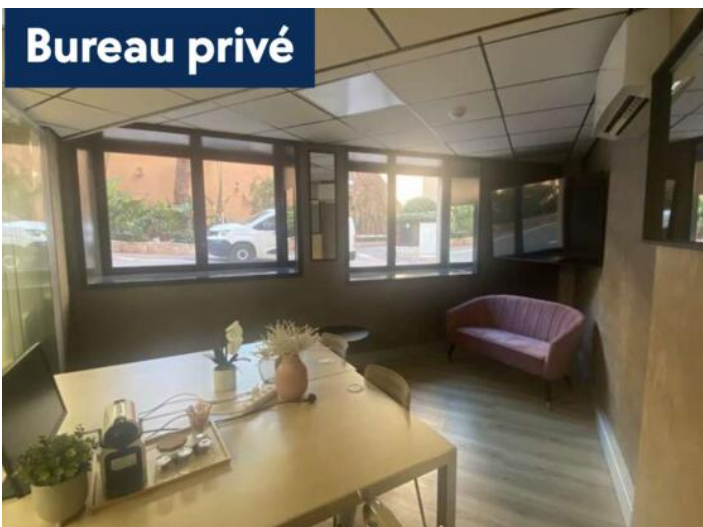
Ricezione di posta e pacchi

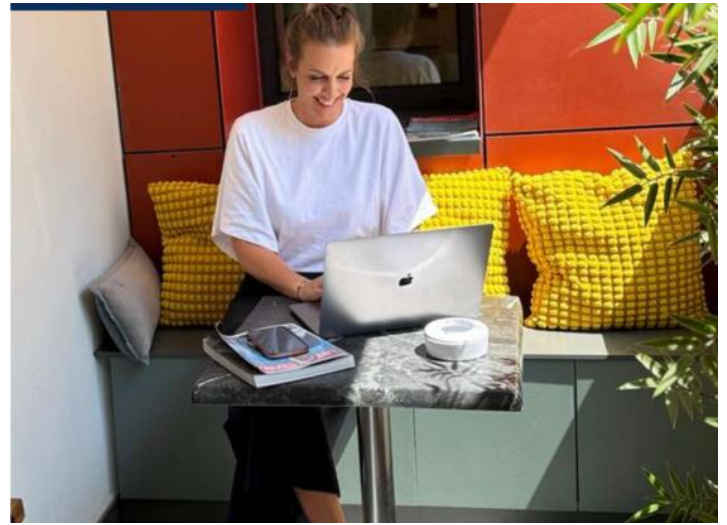
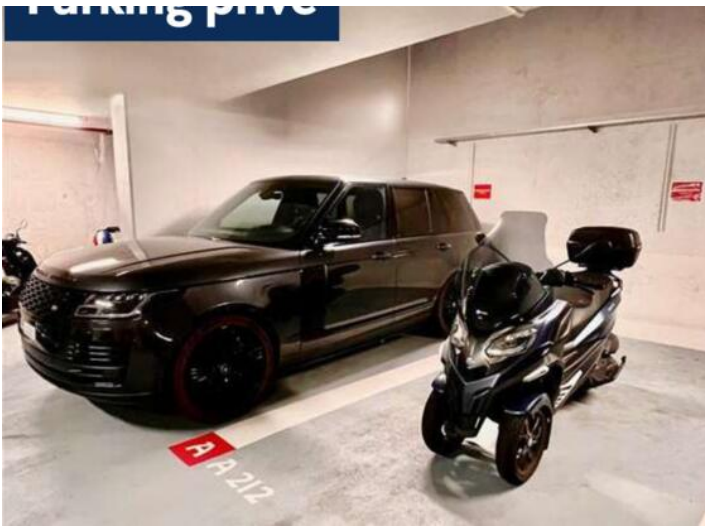
Assistenza amministrativa da €150 IVA esclusa/mese

Privacy e sicurezza garantite

Usi consentiti

- SARL/SURL
- Nome proprio
- Società civile
- Associazione





Superficie 18 m²

