



MYCROWN
ESTATES

MyCrown Estates

1 Bd Princesse Charlotte
98000 Monaco

Tel : +377 99 99 76 80
info@mycrownestates.mc
www.mycrownestates.mc



Un appartamento lussuosamente ristrutturato con vista sul porto di Fontvieille

Vendita

3 840 000 €

<i>Tipo di proprietà</i> Appartamento	<i>Stanze</i> 2 stanze
<i>Edificio</i> Le Grand Large	<i>Quartiere</i> Fontvieille
<i>Superficie abitabile</i> 45 m²	<i>Superficie terrazza</i> 17 m²
<i>Superficie totale</i> 62 m²	<i>Camera</i> 1
<i>Bagni</i> 2	<i>Parking</i> 1
<i>Cantina</i> 1	<i>Livello</i> 2
<i>Condizione</i> Ristrutturato	<i>Ammobiliato</i> Si
<i>Uso misto</i> Si	<i>Affittato</i> Si
<i>Vista</i> Giardini, Porto di Fontvieille & La Rocca	<i>Exposition</i> Nord, Est

Prezzo di vendita: 3.840.000 € +
350.000 € in più per il parcheggio

- **Area d'ingresso:** Accogliente ingresso con ripostiglio integrato e uno spazio lavanderia progettato



MonteCarlo-RealEstate.com

Pagina
1/4

Rif. : MCE2

Questo documento non rappresenta un'offerta o un contratto. Tutte le misure, superfici e distanze sono approssimative. Le descrizioni e planimetrie sono date a titolo indicativo e la loro esattezza non è garantita. Le fotografie mostrano solo alcune parti della proprietà alla data in cui sono state fatte. L'offerta di Vendita è valida salvo in caso di Vendita/affitto, ritiro dalla Vendita/affitto o cambio del prezzo o altra condizione, senza avviso preliminare.

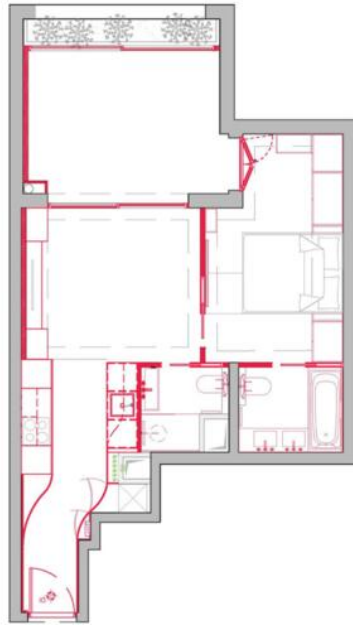
con cura.

- **Cucina:** cucina americana a pianta aperta completamente attrezzata, perfetta per cucinare e intrattenere.
- **Soggiorno e sala da pranzo:** un ampio soggiorno collegato senza soluzione di continuità alla zona pranzo, che offre un ambiente confortevole ed elegante.
- **Suite principale:** una camera da letto splendidamente arredata con cabina armadio e bagno privato con WC.
- **Bagno aggiuntivo:** bagno con doccia separato con WC per comodità.
- **Parcheggio e deposito:** include un posto auto dedicato e una cantina privata per un ulteriore spazio di archiviazione.
- **Comfort moderni:** Dotato di aria condizionata reversibile e numerose soluzioni di stivaggio personalizzate in tutto.
- **Layout flessibile:** La zona pranzo può essere facilmente convertita in una camera da letto aggiuntiva, completa di accesso al proprio bagno con doccia e WC.

Servizi: portineria 24 ore su 24, 7 giorni su 7 e piscina per tutti i residenti.







Architecte D.P.S.C. 24, rue Croisette MC 98000 MONACO Tél: 00377 93 56 00 76	Projet : RESIDENCE "LE GRAND LANCE" 2ème étage - Appartement n° 528 - Lot n° 2.814 42, Quai Jean-Charles Nef MC 98000 MONACO	Plans Etat Projeté / Construction		Plan : DFUM PC 07 PRO
	Maître d'ouvrage :	Echelle: 1/50ème	Date : 22/02/2022	Indice : -
Modifications: Modification réunien du 22/02/2022				
<small>L'ensemble des plans proposés ne peut être utilisé comme document et plan d'exécution.</small>				

