



MYCROWN
ESTATES

MyCrown Estates

1 Bd Princesse Charlotte
98000 Monaco

Tel : +377 99 99 76 80
info@mycrownestates.mc
www.mycrownestates.mc



Appartamento familiare di lusso con vista panoramica

Affitto stagionale Affitto su richiesta

<i>Tipo di proprietà</i> Appartamento	<i>Stanze</i> +5 stanze
<i>Edificio</i> Monte Carlo View	<i>Quartiere</i> Jardin Exotique
<i>Superficie totale</i> 440 m²	<i>Camere</i> 5
<i>Bagni</i> 5	<i>Parcheggi</i> 5
<i>Cantine</i> 2	<i>Livello</i> 17
<i>Condizione</i> Servizi lussuosi	<i>Vista</i> VPanoramica: mare, montagne & città
<i>Exposition</i> Nord, Sud, Est, Ovest	<i>Rif.</i> MCE146

Servizi dell'edificio: concierge 24/7 e ascensori.

Appartamento sontuoso e spazioso che occupa un intero piano di un eccezionale edificio moderno, situato in una zona tranquilla e residenziale. Considerato uno degli edifici più belli del Principato, questa iconica proprietà fu progettata dal celebre architetto Jean-Michel Wilmotte. È uno degli edifici più alti di Monaco e offre viste eccezionali che si estendono fino alla costa italiana.

L'appartamento dispone di un ampio soggiorno con il soggiorno che si apre su una grande terrazza, offrendo una vista panoramica mozzafiato sul Principato, sul Palazzo del Principe e sull'infinito blu del Mar



MonteCarlo-RealEstate.com

Pagina
1/5

Rif. : MCE146

Questo documento non rappresenta un'offerta o un contratto. Tutte le misure, superfici e distanze sono approssimative. Le descrizioni e planimetrie sono date a titolo indicativo e la loro esattezza non è garantita. Le fotografie mostrano solo alcune parti della proprietà alla data in cui sono state fatte. L'offerta di Vendita è valida salvo in caso di Vendita/affitto, ritiro dalla Vendita/affitto o cambio del prezzo o altra condizione, senza avviso preliminare.

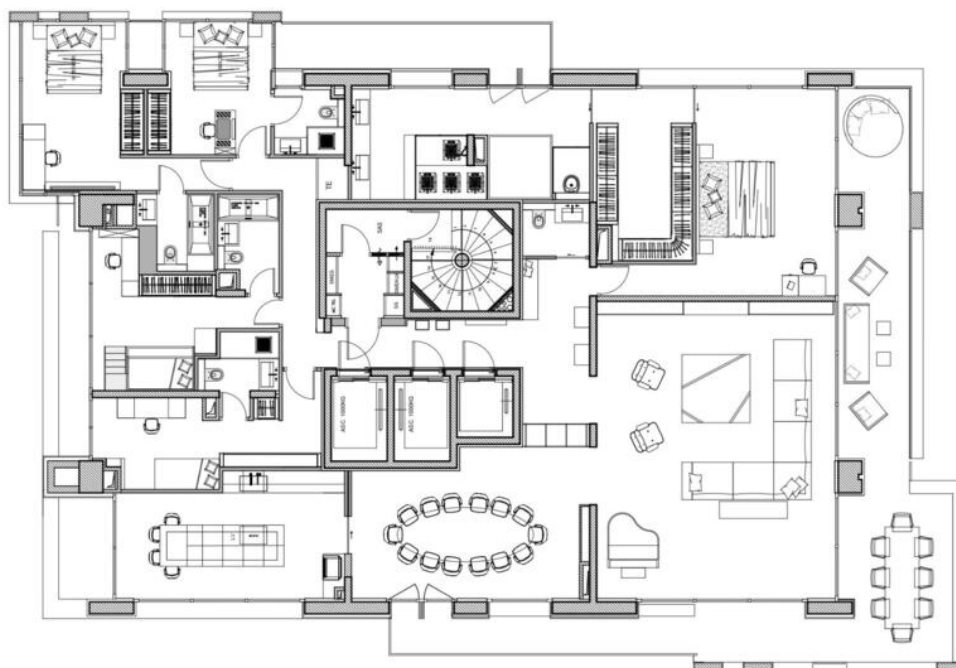
Mediterraneo.

Questa proprietà comprende tutti i comfort moderni e i comfort di alto livello, tra cui domotica, un impianto audio integrato nel soffitto, riscaldamento a pavimento e aria condizionata controllati individualmente da tutte le stanze principali. Le finestre minimaliste dal pavimento al soffitto creano una connessione fluida tra gli spazi interni ed esterni, mettendo in risalto le spettacolari viste intorno alla proprietà.

L'appartamento ha 5 camere da letto, ognuna con il proprio bagno privato. La camera da letto principale si apre su una grande terrazza e include un home cinema, un camerino doppio e una spa con jacuzzi.

Finiture di lusso e servizi ovunque.

FLOOR PLAN



- TERRACE



- TERRACE



- LIVING ROOM



- ENTRANCE



- DINING ROOM



- KITCHEN



- SUITE MASTER



- MASTER BATHROOM



ROOM 4



ROOM 2



- BEDROOM 3



BATHROOMS



BEDROOM 1

