



## SPLENDIDO DUPLEX DI 527 M<sup>2</sup>

Affitto

160 000 € / mese

<i>Tipo di proprietà</i> <b>Appartamento</b>	<i>Stanze</i> <b>6</b>
<i>Edificio</i> <b>One Monte-Carlo</b>	<i>Quartiere</i> <b>Carré d'Or</b>
<i>Superficie abitabile</i> <b>480 m<sup>2</sup></b>	<i>Superficie terrazza</i> <b>117 m<sup>2</sup></b>
<i>Superficie totale</i> <b>597 m<sup>2</sup></b>	<i>Camere</i> <b>4</b>
<i>Bagni</i> <b>4</b>	<i>Parcheggi</i> <b>3</b>
<i>Cantina</i> <b>1</b>	<i>Livello</i> <b>3</b>
<i>Condizione</i> <b>Servizi lussuosi</b>	<i>Vista</i> <b>Piazza del Casinò e Giardini</b>
<i>Exposition</i> <b>Traversata Sud - Nord</b>	<i>Data di liberazione</i> <b>01/08/2026</b>
<i>Rif.</i> <b>EEM-LONE-DUPLEX E4/5</b>	

Questo magnifico duplex offre una superficie abitabile di 410 m<sup>2</sup> e 117 m<sup>2</sup> di spazio esterno.

Con i suoi ampi spazi abitativi e le finiture lussuose, vivi in un comfort senza pari nel prestigioso quartiere Carré d'Or.

Magnifico appartamento di 600 m<sup>2</sup> e 318 m<sup>2</sup> di terrazza e terrazza sul tetto con piscina privata all'aperto.



Questo splendido triplex occupa tutti i piani 5, 6 e 7 della residenza One Monte-Carlo. Un ascensore privato serve ogni livello. L'appartamento affittato non arredato è composto da:

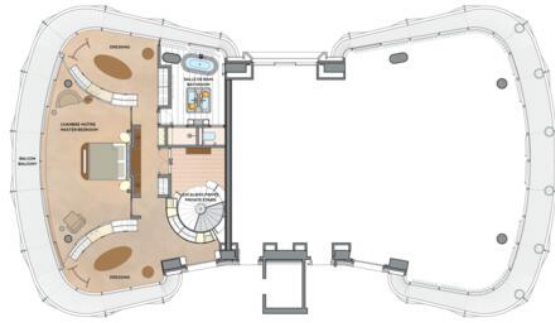
- 4 camere da letto con bagno privato
- Soggiorno
- Sala da pranzo
- Sala biliardo
- Ufficio
- Cucina dello chef
- Lavanderia
- Camera di servizio con bagno
- Terrazza sul tetto con piscina privata e bagno
- 4 posti auto e una cantina

**Incluso nel prezzo:** 2 accesso completo alla piscina e alla sala fitness delle Thermes Marins.

Portineria 24/7 e parcheggio custodito, spese di costruzione, elettricità, acqua, riscaldamento e aria condizionata.

**Servizi offerti nel residence:** Servizio in camera, servizio di pulizia.





MONTE-CARLO  
ROYAUME DE MONACO

one  
MONTE  
CARLO



Floors du Casino  
Principauté de Monaco

APPARTEMENT DUPLEX  
5 CHAMBRES - ETAGE SUPERIEUR  
DUPLEX APARTMENT  
5 BEDROOMS - LOWER FLOOR

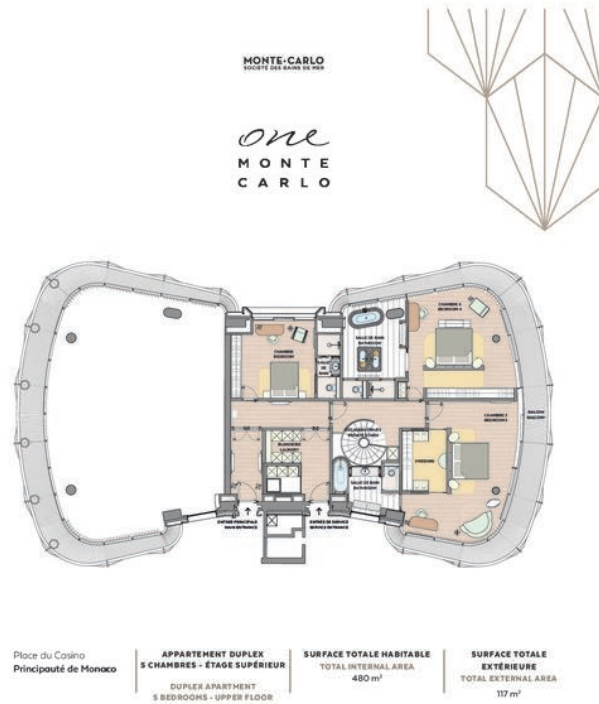
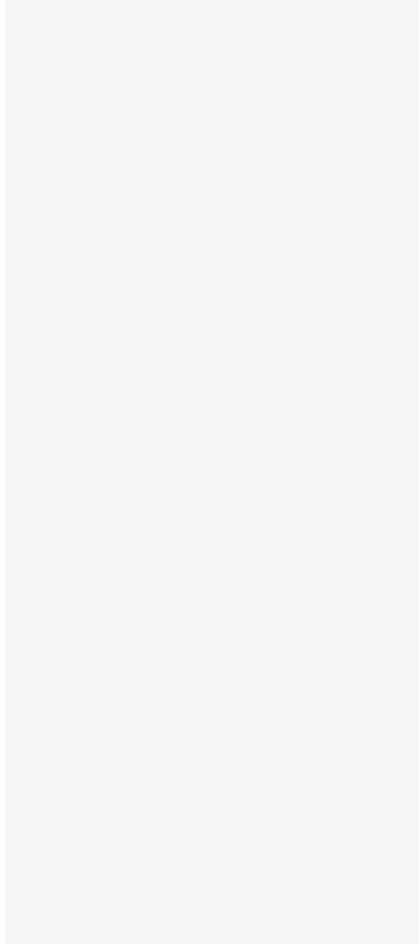
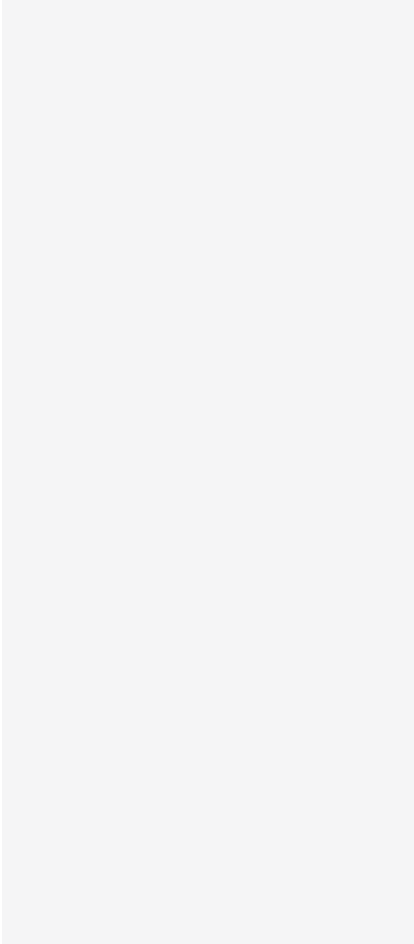
SURFACE TOTALE HABITABLE  
TOTAL INTERNAL AREA  
480 m<sup>2</sup>

SURFACE TOTALE  
EXTERIEURE  
TOTAL EXTERNAL AREA  
117 m<sup>2</sup>

Plan non contractuel  
L'entente est requise

Plan non contractuel  
Non furnished apartment





Plan non contractuel  
Quotation non exécutoire

Floor plans are not contractually binding  
Plan furnished for information

