



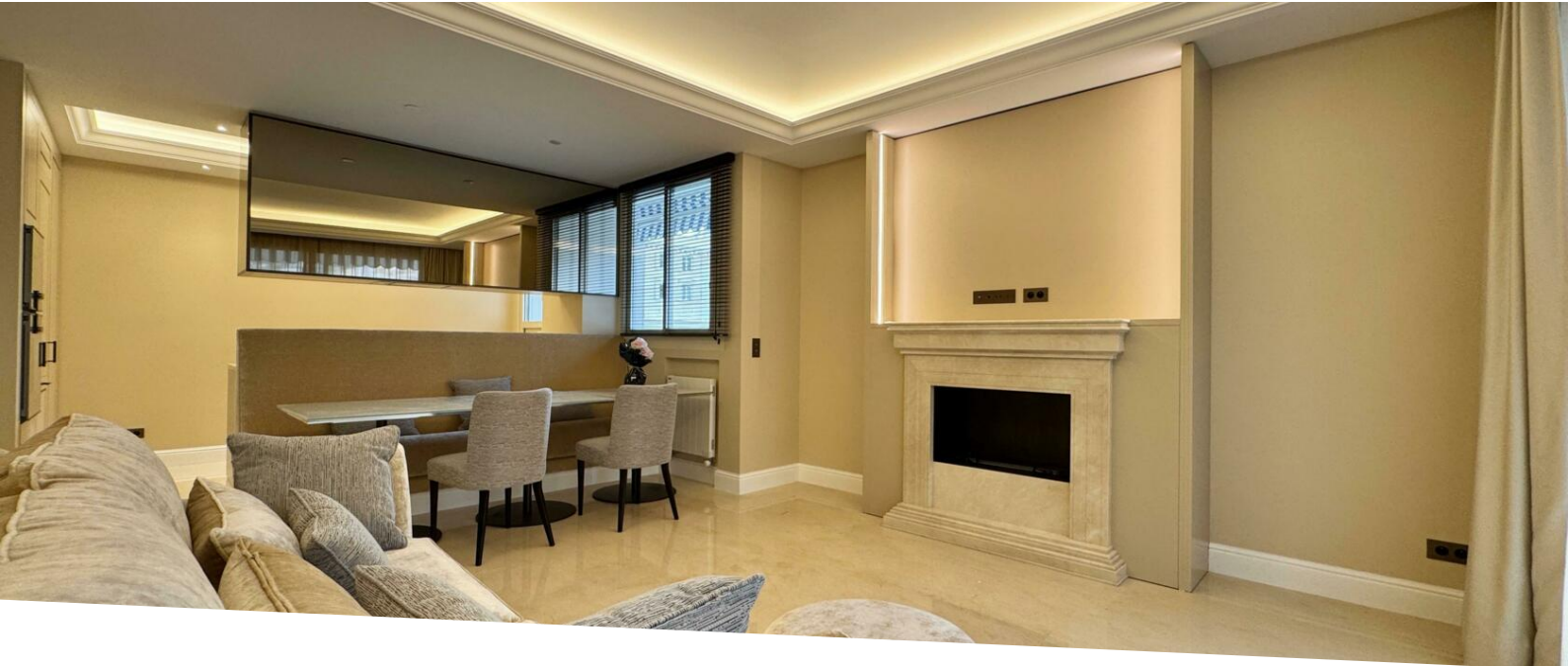
AGENCE CONTINENTALE

REAL ESTATE MONACO

Agence Continentale

19, boulevard des Moulins
98000 Monaco

Emma Ruspantini
Tel : +377 6 40 61 13 70/+377 93 50 54 64
emma@continentale.mc
www.continentale.mc



Raro bilocale con Prestazioni Lussuose

Affitto arredato

19 000 € / mese

+ Spese : 650 €

<i>Tipo di proprietà</i> Appartamento	<i>Stanze</i> 2 stanze
<i>Edificio</i> Sun Tower	<i>Quartiere</i> Carré d'Or
<i>Superficie abitabile</i> 78 m²	<i>Superficie terrazza</i> 12 m²
<i>Superficie totale</i> 90 m²	<i>Camera</i> 1
<i>Bagni</i> 2	<i>Parking</i> 1
<i>Livello</i> 5ème étage	<i>Spese</i> 650 €
<i>Condizione</i> Servizi lussuosi	<i>Ammobiliato</i> Si
<i>Vista</i> Vista sulla città	<i>Exposition</i> A est
<i>Data di liberazione</i> Disponibile	<i>Rif.</i> 2PL_Sun-Tower

Ti offriamo un eccezionale appartamento arredato in affitto nel Carré d'Or, in un edificio di lusso con portineria 24 ore su 24, 7 giorni su 7. Questa proprietà unica offre un hammam privato con decorazioni murali a mosaico artigianali, interni raffinati con finiture moderne e servizi di fascia alta. La sua posizione privilegiata, a due passi dal casinò e vicino a negozi di lusso, ristoranti e principali attrazioni.

Descrizione dell'appartamento



MonteCarlo-RealEstate.com

Pagina
1/5

Rif. : 2PL_Sun-Tower

Questo documento non rappresenta un'offerta o un contratto. Tutte le misure, superfici e distanze sono approssimative. Le descrizioni e planimetrie sono date a titolo indicativo e la loro esattezza non è garantita. Le fotografie mostrano solo alcune parti della proprietà alla data in cui sono state fatte. L'offerta di Vendita è valida salvo in caso di Vendita/affitto, ritiro dalla Vendita/affitto o cambio del prezzo o altra condizione, senza avviso preliminare.



L'ingresso si apre su uno spazio accogliente che conduce a un soggiorno luminoso, decorato da un camino che struttura il soggiorno con eleganza. La cucina open space completamente attrezzata di Gaggenau si integra armoniosamente con l'insieme e si estende su una terrazza, garantendo una continuità naturale tra interno ed esterno. La camera da letto, con camerino, beneficia di una disposizione funzionale, completata da una doccia. Una seconda doccia con hammam Effegibi arricchisce il comfort quotidiano, mentre un bagno per gli ospiti completa il set. I materiali e le attrezzature riflettono una selezione impegnativa, con un impianto elettrico Meljac, marmo Crema Marfil e mosaici Sicis con linee ordinate.

Questo appartamento offre un ambiente abitativo di successo, dove ogni dettaglio è stato pensato per il comfort. Una visita ti permetterà di apprezzarne appieno il bilanciamento e la qualità.





