



Affitto

Esclusività

6 500 € / mese

+ Spese : 250 €

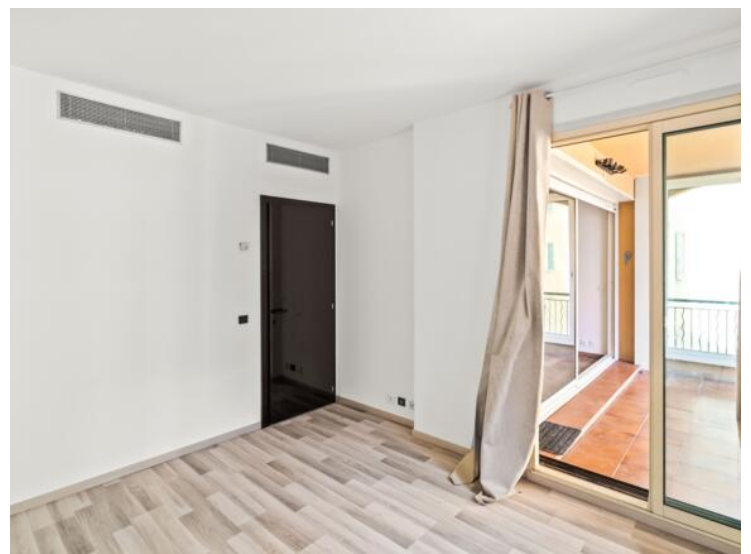
<i>Tipo di proprietà</i> Appartamento	<i>Stanze</i> 2 stanze
<i>Edificio</i> Le Donatello	<i>Quartiere</i> Fontvieille
<i>Superficie abitabile</i> 65 m²	<i>Superficie terrazza</i> 7 m²
<i>Superficie totale</i> 72 m²	<i>Camera</i> 1
<i>Parking</i> 1	<i>Cantina</i> 1
<i>Livello</i> 2	<i>Spese</i> 250 €
<i>Condizione</i> Ottimo stato	<i>Uso misto</i> Si
<i>Vista</i> Giardino	<i>Data di liberazione</i> 01/06/2026
<i>Rif.</i> WL Donatello 003	

Situato in un palazzo con concierge, il "Donatello", questo due vani é composto da un soggiorno con cucina ammobiliata, una camera da letto luminosa ed una spaziosa terrazza.

Una cantina ed un parcheggio nel palazzo sono inclusi nella proposta.





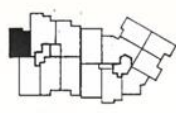






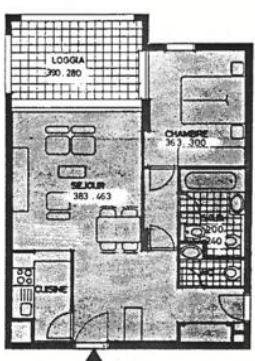
Résidence DONATELLO

NOUVEAU PORT DE MONACO
FONTVIEILLE VILLAGE



APPARTEMENT 2 pièces
NIVEAU 2, 3, 4.
SURFACE APP. 72,10 m²
HORS TOUT

A2 - 27 / 37 / 47



LOGGIA 390, 280
CHAMBRE 363, 300
SÉJOUR 383, 463
CUISE 300, 240
SALLE D'EAU 300, 240

Les cotes indiquées sont approximatives
Le dessin et les dispositions générales de l'appartement sont susceptibles de variations en fonction des nécessités techniques.

