



CAROLI REAL ESTATE
GROUPE CAROLI

Caroli Real Estate

2 Rue de la Lùjerneteta
98000 Monaco

Tel : +377 93 25 51 22
contact.carolirealestate@groupecaroli.mc
www.caroli-realestate.com



Vendita

4 500 000 €

| | | | |
|--|--|---|--|
| <i>Tipo di proprietà</i> Appartamento | <i>Stanze</i> 2 stanze | <i>Edificio</i> Giorgione | <i>Quartiere</i> Fontvieille |
| <i>Superficie abitabile</i> 63 m² | <i>Superficie terrazza</i> 51,60 m² | <i>Superficie totale</i> 114,60 m² | <i>Camera</i> 1 |
| <i>Bagni</i> 2 | <i>Cantina</i> 1 | <i>Livello</i> RDJ | <i>Condizione</i> Ottimo stato |
| <i>Vista</i> Vue mer,Vue dégagée | <i>Data di liberazione</i> 30/06/2027 | <i>Rif.</i> Gione001 | |



MonteCarlo-RealEstate.com

Pagina
1/3

Rif. : Gione001

Questo documento non rappresenta un'offerta o un contratto. Tutte le misure, superfici e distanze sono approssimative. Le descrizioni e planimetrie sono date a titolo indicativo e la loro esattezza non è garantita. Le fotografie mostrano solo alcune parti della proprietà alla data in cui son state fatte. L'offerta di Vendita è valida salvo in caso di Vendita/affitto, ritiro dalla Vendita/affitto o cambio del prezzo o altra condizione, senza avviso preliminare.



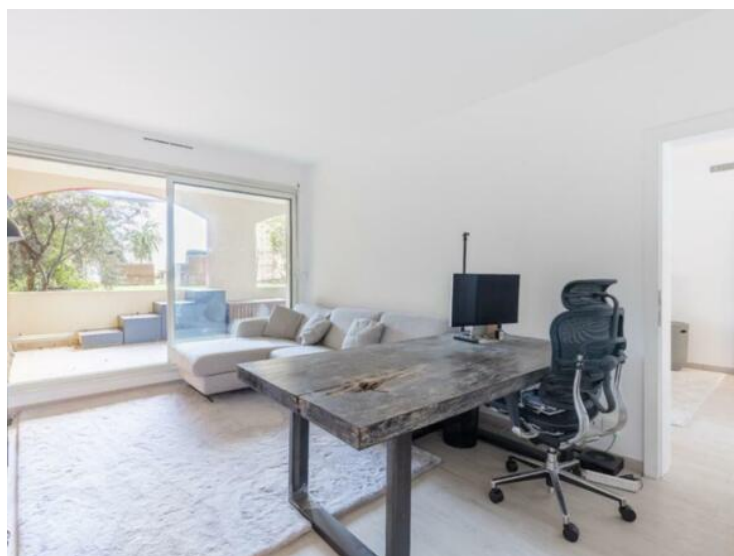
CAROLI REAL ESTATE
GROUPE CAROLI

Caroli Real Estate

Tel : +377 93 25 51 22

contact.carolirealestate@groupecaroli.mc

www.caroli-realestate.com



MonteCarlo-RealEstate.com

Pagina
2/3

Rif. : Gione001

Questo documento non rappresenta un'offerta o un contratto. Tutte le misure, superfici e distanze sono approssimative. Le descrizioni e planimetrie sono date a titolo indicativo e la loro esattezza non è garantita. Le fotografie mostrano solo alcune parti della proprietà alla data in cui son state fatte. L'offerta di Vendita è valida salvo in caso di Vendita/affitto, ritiro dalla Vendita/affitto o cambio del prezzo o altra condizione, senza avviso preliminare.

