



## Spazio ufficio in affitto - El Palacio - Con vetrina

Affitto professionale

3 500 € / mese

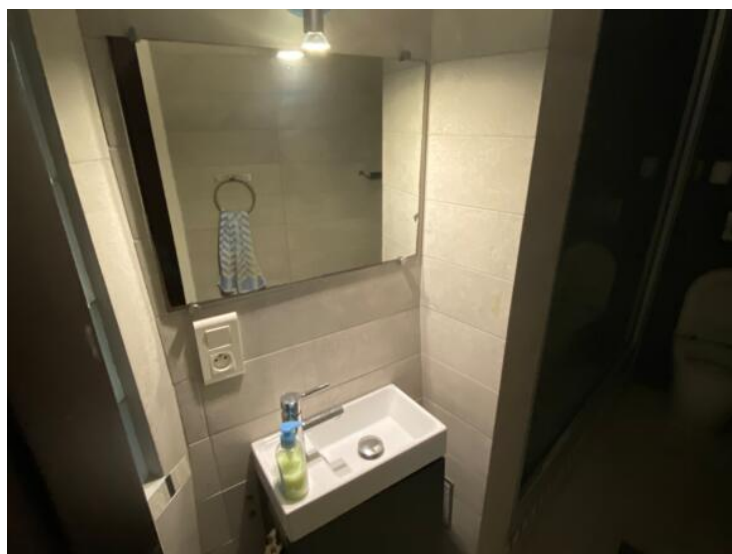
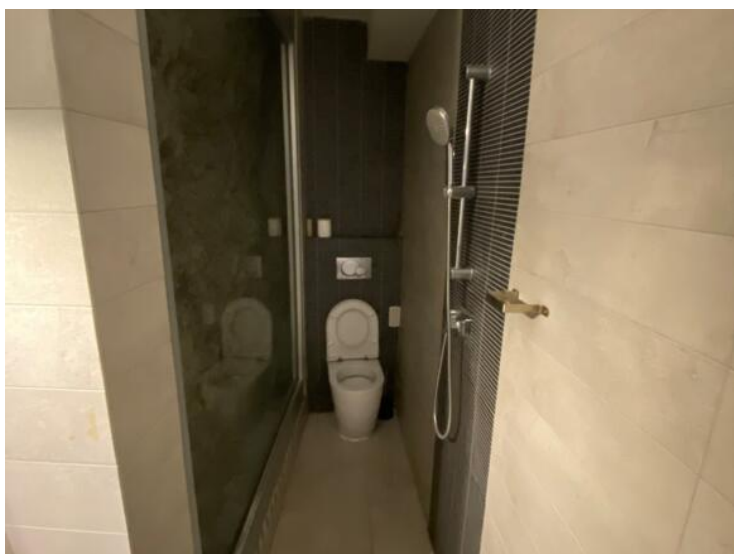
(Spese incluse)

<i>Tipo di proprietà</i> <b>Ufficio</b>	<i>Stanze</i> <b>Monocale</b>
<i>Quartiere</i> <b>Condamine</b>	<i>Città</i> <b>Monaco</b>
<i>Paese</i> <b>Monaco</b>	<i>Superficie abitabile</i> <b>35 m<sup>2</sup></b>
<i>Bagno</i> <b>1</b>	<i>Livello</i> <b>Piano terra</b>
<i>Condizione</i> <b>Buono stato</b>	<i>Data di liberazione</i> <b>Immédiatement</b>
<i>Rif.</i> <b>L-54</b>	

Situato nel quartiere Condamine, nell'edificio El Palacio, ufficio in buone condizioni con vetrina, situato al piano terra e può essere utilizzato come negozio.

Questo ufficio è composto da un ampio open space, con vetrina e bagno con doccia.





# APPARTEMENT RESIDENCE EL PALACIO

37 Bis, rue Plati  
98000 MONACO

