



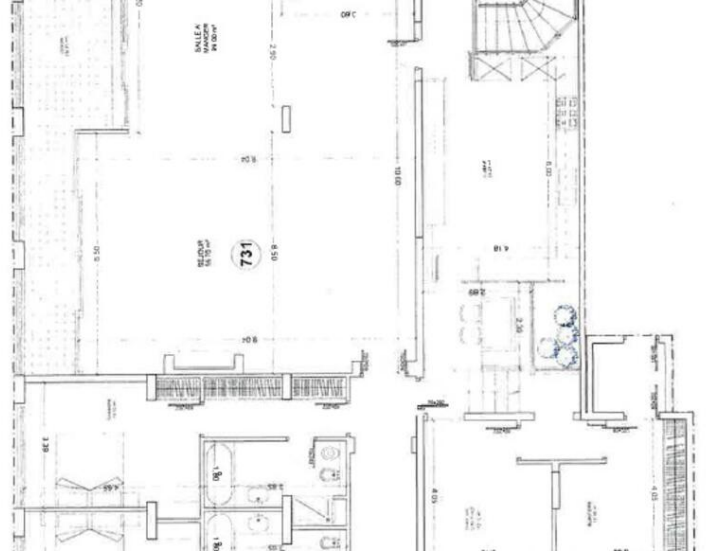
Affitto

58 000 € / mese

+ Spese : 7.800 €

<i>Tipo di proprietà</i> Appartamento	<i>Stanze</i> 7	<i>Edificio</i> Le Quattrocento	<i>Quartiere</i> Fontvieille
<i>Superficie abitabile</i> 595 m²	<i>Superficie terrazza</i> 31 m²	<i>Superficie totale</i> 626 m²	<i>Camere</i> +5
<i>Bagni</i> +5	<i>Parcheggi</i> 4	<i>Cantine</i> 2	<i>Livello</i> RDC+1
<i>Spese</i> 7 800 €	<i>Condizione</i> Ottimo stato	<i>Vista</i> Vue mer	<i>Data di liberazione</i> 01/10/2026
<i>Rif.</i> Quattrocento 626 65800			





(NIVEAU I) - Rez-de-chaussée

