

PORT DE FONTVIEILLE - 6 CAMERE DA LETTO - PISCINA PRIVATA

Affitto

58 000 € / mese

+ Spese : 7.800 €

Tipo di proprietà Appartamento	Stanze 8
Edificio Le Quattrocento	Quartiere Fontvieille
Superficie abitabile 595 m²	Superficie terrazza 31 m²
Superficie totale 626 m²	Camere 6
Bagni 6	Parcheggi 4
Cantine 2	Livello RDC & 1
Spese 7 800 €	Condizione Ristrutturato
Vista Mare e Roccia	Data di liberazione 10/2026
Rif. L1710	

Ingresso privato, piscina riscaldata, hammam. Al Quattrocento, questo duplex 7/8 su due livelli offre vista sul mare e dalla parte bassa da ogni stanza, a due passi dalla Rocca.



Ingresso privato, piscina riscaldata, vista mare e porto su ogni stanza

All'interno della residenza Le Quattrocento, sul Quai Jean-Charles Rey, questo duplex completamente ristrutturato si distingue per un ingresso privato indipendente e una disposizione di spazi pensati per un'arte di vita senza compromessi.

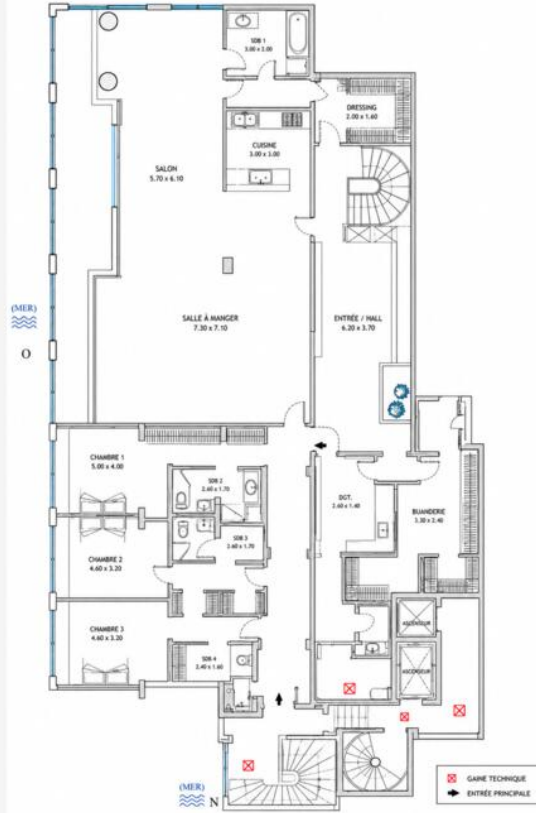
Il piano principale è strutturato attorno a un grande soggiorno e sala da pranzo illuminati dalla luce, aperto verso il baporto da grandi finestre a bovindo e esteso da una terrazza. Tre camere da letto, ciascuna con bagno e camerino, godono di una splendida vista sul porto. La suite padronale, alla fine, dispone di due bagni, uno dei quali con una jacuzzi, due camerini e gode di una vista libera sul mare e sul porto. La parte posteriore comprende una grande cucina completamente attrezzata, accessibile tramite lucernario, una stanza per le domestiche con bagno, una lavanderia e ampio spazio di stoccaggio.

Il piano inferiore rivela uno spazio abitativo unico: una grande piscina riscaldata, un'area fitness, un hammam, tutto che si apre sulla porta attraverso porte di vetro. Una camera da letto indipendente con bagno, accessibile dalla piscina, offre una configurazione versatile in base agli usi.

Quattro posti auto e due cantine completano questa proprietà.

La residenza beneficia di un servizio di concierge 7 giorni su 7 e 24 ore su 24, con giri di sicurezza e servizio tecnico su reperibilità forniti dal Posto di Guardia del Villaggio di Fontvieille. Nelle immediate vicinanze del Giardino delle Rose, scuole, negozi, aree pedonali e l'eliporto.





(NIVEAU 1) - Rez-de-chaussée

