

## Bilocale in vendita a Cap d'Ail – A pochi passi da Monaco

Vendita

230 000 €

<i>Tipo di proprietà</i> <b>Appartamento</b>	<i>Stanze</i> <b>2 stanze</b>
<i>Quartiere</i> <b>Cap-d'Ail</b>	<i>Città</i> <b>Cap-d'Ail</b>
<i>Paese</i> <b>Francia</b>	<i>Superficie abitabile</i> <b>29 m<sup>2</sup></b>
<i>Camera</i> <b>1</b>	<i>Bagno</i> <b>1</b>
<i>Livello</i> <b>1</b>	<i>Condizione</i> <b>Lavoro richiesto</b>
<i>Vista</i> <b>Città</b>	<i>Exposition</i> <b>Sud</b>
<i>Data di liberazione</i> <b>Immédiatement</b>	<i>Rif.</i> <b>VGR-JA2.3</b>

Ideale come investimento o come abitazione principale, questo bilocale libero da subito si trova a pochi minuti da Monaco e nelle immediate vicinanze dell'Ospedale Principessa Grace.

Appartamento di 29 m<sup>2</sup> situato al primo piano di una piccola palazzina senza ascensore a Cap d'Ail, nelle immediate vicinanze di Monaco.

L'immobile è composto da un ingresso, un WC separato, una cucina, un soggiorno, una camera da letto e un bagno con doccia.

L'appartamento è libero da occupanti. Sono necessari lavori di ristrutturazione, che offrono un interessante potenziale di valorizzazione e personalizzazione.



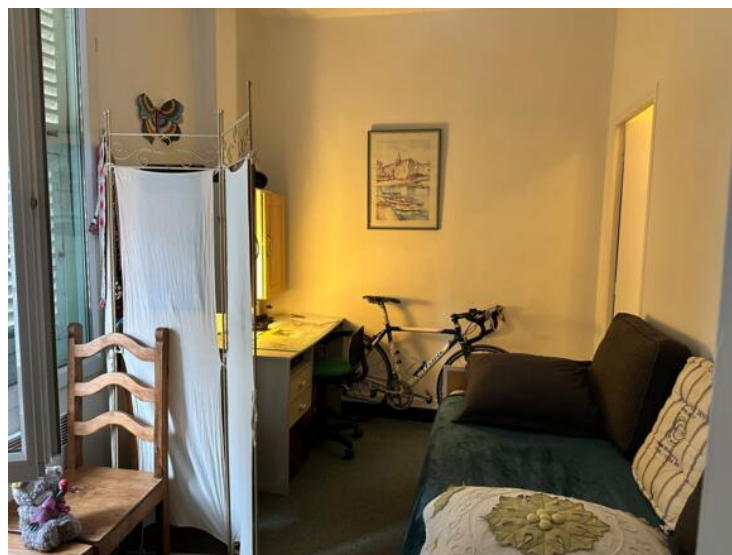
[MonteCarlo-RealEstate.com](http://MonteCarlo-RealEstate.com)

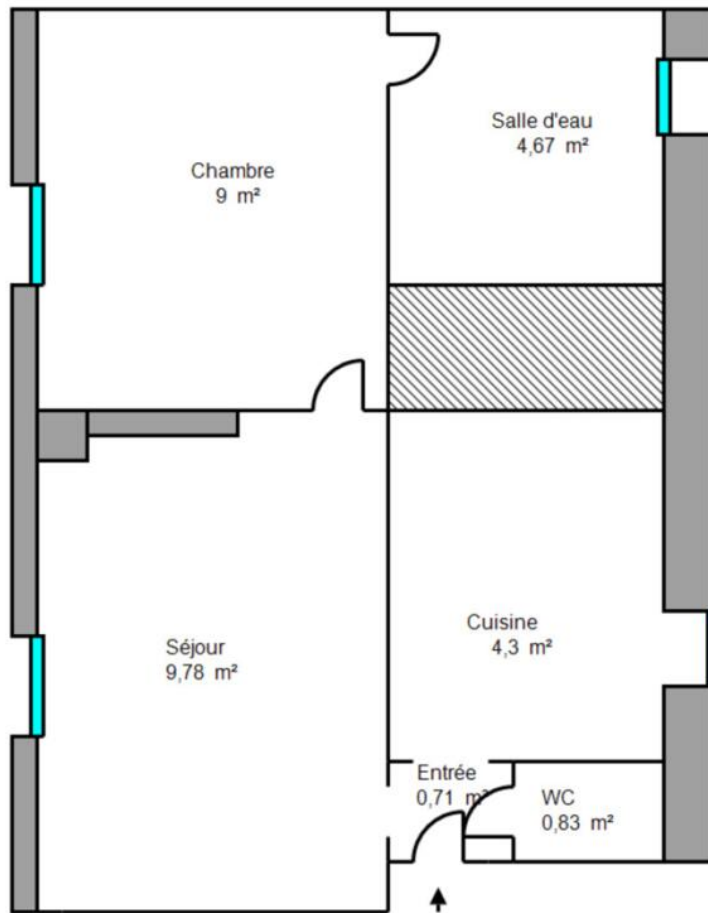
Pagina  
**1/3**

Rif. : VGR-JA2.3

Questo documento non rappresenta un'offerta o un contratto. Tutte le misure, superfici e distanze sono approssimative. Le descrizioni e planimetrie sono date a titolo indicativo e la loro esattezza non è garantita. Le fotografie mostrano solo alcune parti della proprietà alla data in cui son state fatte. L'offerta di Vendita è valida salvo in caso di Vendita/affitto, ritiro dalla Vendita/affitto o cambio del prezzo o altra condizione, senza avviso preliminare.

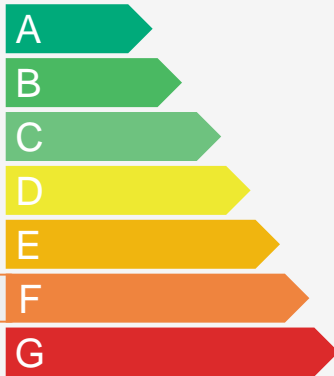
Una soluzione ideale sia per investitori sia per chi desidera acquistare una prima casa in una zona particolarmente ricercata alle porte di Monaco.





### Diagnostic de Performances Énergétiques

logement très performant

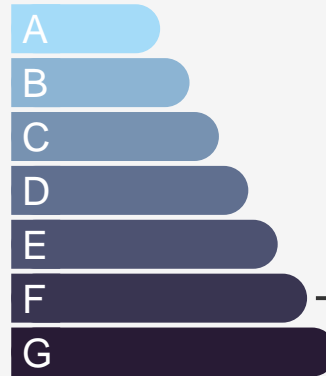


387 kWh/m².an

15 kg CO2/m².an

logement extrêmement consommateur d'énergie

logement très performant



15 kg CO2/m².an

logement extrêmement consommateur d'énergie

