



## La Condamine - Triplex con vista panoramica sul porto

Vendita

17 900 000 €

<i>Tipo di proprietà</i> <b>Penthouse/Roof</b>	<i>Stanze</i> <b>6</b>
<i>Edificio</i> <b>Harbour Crest</b>	<i>Quartiere</i> <b>Moneghetti</b>
<i>Superficie abitabile</i> <b>220 m²</b>	<i>Superficie terrazza</i> <b>120 m²</b>
<i>Superficie totale</i> <b>340 m²</b>	<i>Camere</i> <b>3</b>
<i>Parcheggi</i> <b>3</b>	<i>Livello</i> <b>4ème</b>
<i>Condizione</i> <b>Servizi lussuosi</b>	<i>Rif.</i> <b>SP-KP-5895545</b>

Nel quartiere della Condamine, sontuoso triplex con terrazza che offre una vista panoramica su Port Hercule e sul circuito del Gran Premio di Formula 1.

Spaziosa, luminosa e molto confortevole, si compone di un ingresso, un ampio soggiorno, una sala da pranzo, una cucina, una lavanderia, 3 ampie camere da letto, con la possibilità di creare una quarta camera da letto, 4 bagni e una superba terrazza che offre una splendida vista sul mare.

Tre posti auto completano questa proprietà.



MonteCarlo-RealEstate.com

Pagina  
1/7

Rif. : SP-KP-5895545

Questo documento non rappresenta un'offerta o un contratto. Tutte le misure, superfici e distanze sono approssimative. Le descrizioni e planimetrie sono date a titolo indicativo e la loro esattezza non è garantita. Le fotografie mostrano solo alcune parti della proprietà alla data in cui sono state fatte. L'offerta di Vendita è valida salvo in caso di Vendita/affitto, ritiro dalla Vendita/affitto o cambio del prezzo o altra condizione, senza avviso preliminare.



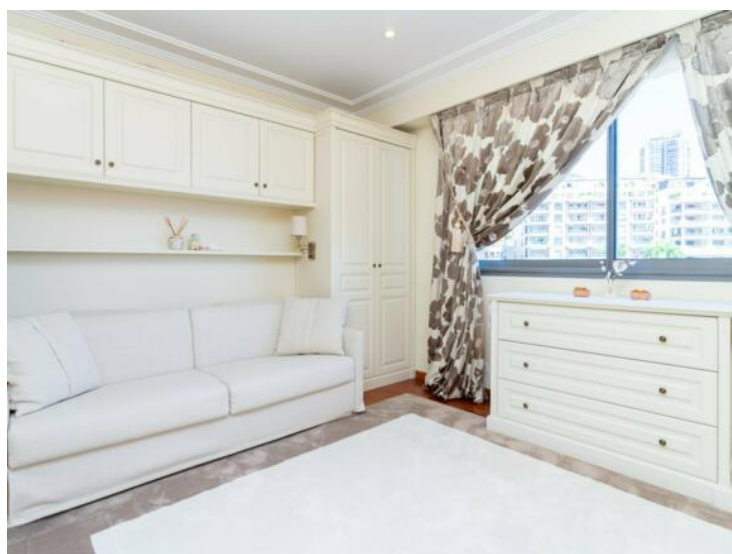
MonteCarlo-RealEstate.com

Pagina  
2/7

Rif. : SP-KP-5895545

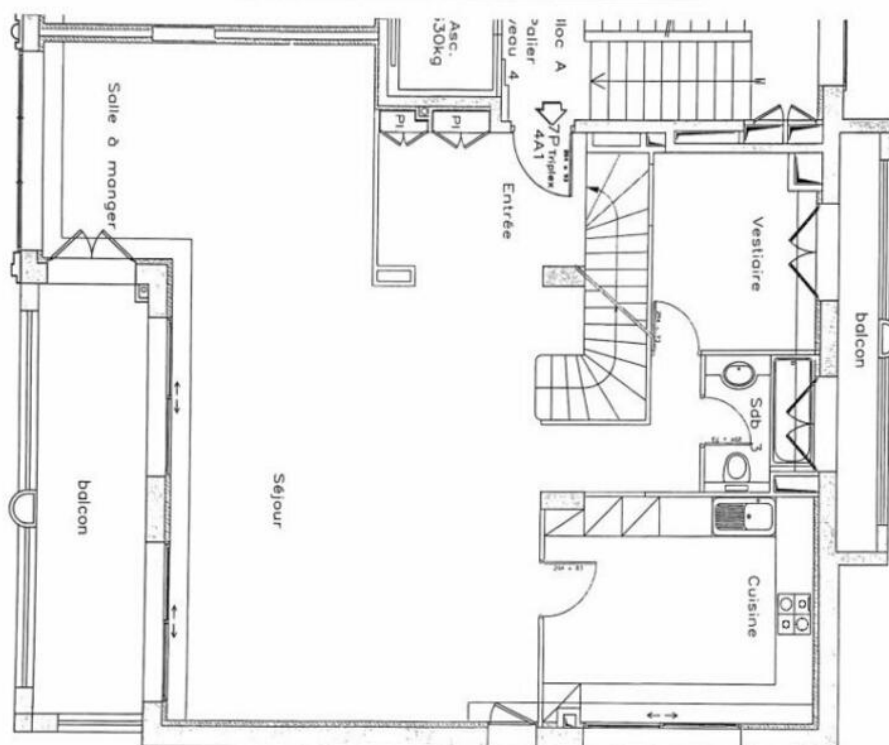
Questo documento non rappresenta un'offerta o un contratto. Tutte le misure, superfici e distanze sono approssimative. Le descrizioni e planimetrie sono date a titolo indicativo e la loro esattezza non è garantita. Le fotografie mostrano solo alcune parti della proprietà alla data in cui sono state fatte. L'offerta di Vendita è valida salvo in caso di Vendita/affitto, ritiro dalla Vendita/affitto o cambio del prezzo o altra condizione, senza avviso preliminare.



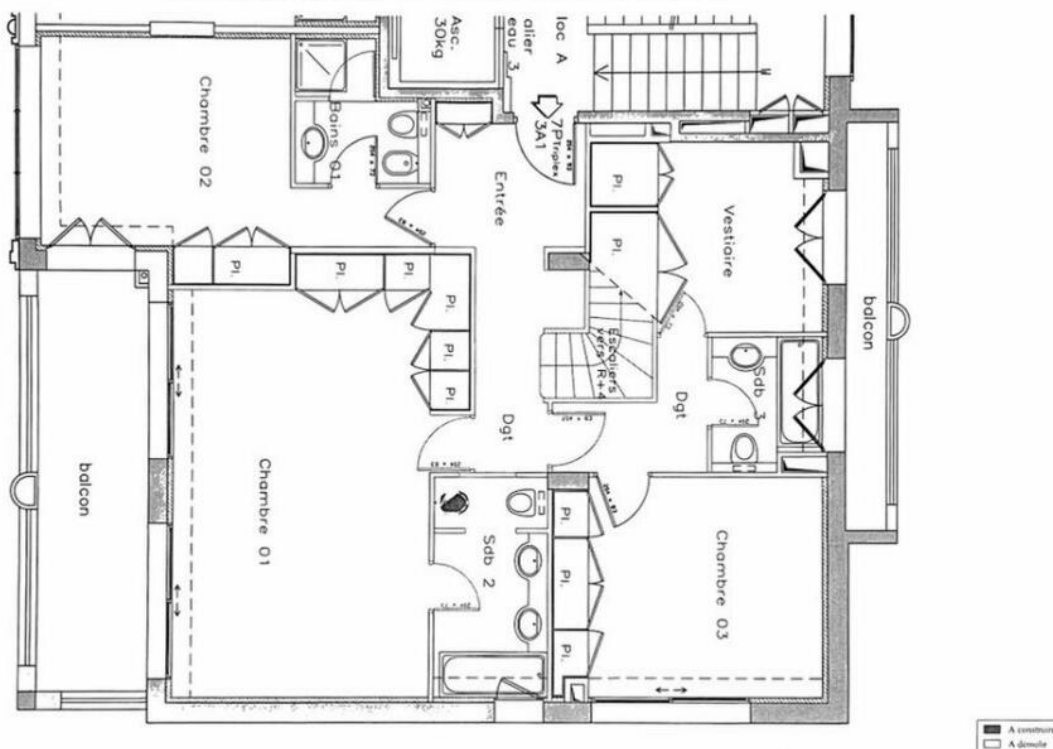




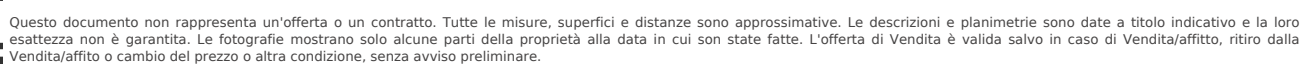
*Plan modificatif - Appartements 3A1 + 4A1 - Niveau R+4*



*Plan modificatif - Appartements 3A1 + 4A1 - Niveau R+3*









MonteCarlo-RealEstate.com

Pagina  
7/7

Rif. : SP-KP-5895545

Questo documento non rappresenta un'offerta o un contratto. Tutte le misure, superfici e distanze sono approssimative. Le descrizioni e planimetrie sono date a titolo indicativo e la loro esattezza non è garantita. Le fotografie mostrano solo alcune parti della proprietà alla data in cui sono state fatte. L'offerta di Vendita è valida salvo in caso di Vendita/affitto, ritiro dalla Vendita/affitto o cambio del prezzo o altra condizione, senza avviso preliminare.