

## БОСОЛЕЙ | КВАРТИРА | 5 КОМНАТ

Продажа

785 000 €

Тип объекта <b>Квартира</b>	Кол-во комнат <b>5 комнат</b>	Город <b>Beausoleil</b>	Страна <b>Франция</b>
Жилая площадь <b>120 m<sup>2</sup></b>	Площадь террасы <b>41 m<sup>2</sup></b>	Общая площадь <b>161 m<sup>2</sup></b>	Спальни <b>3</b>
Salles de bains <b>2</b>	Парковочное место <b>1</b>	Этаж <b>RDJ</b>	Состояние <b>В хорошем состоянии</b>
Свободна с <b>Rapidement</b>	Код. <b>VFA-10278</b>		

### БОЗОЛЕЙ

Эта светлая и тихая квартира расположена на цокольном этаже виллы и располагает просторной террасой площадью 41 м<sup>2</sup>. Идеальное расположение — всего в 5 минутах ходьбы от Монако, при этом квартира находится в спокойном районе.

Вы также сможете наслаждаться приятным частичным видом на море.

#### Квартира состоит из:

- Просторной кухни с стеклянной перегородкой
- Большой гостиной с обеденной зоной, выходящей на террасу
- Двух спален



MonteCarlo-RealEstate.com

Страниц  
1/5

Код. : VFA-10278

Ce document ne fait partie d'aucune offre ou contrat. Toutes mesures, surfaces et distances sont approximatives. Le descriptif et les plans ne sont donnés qu'à titre indicatif et leur exactitude n'est pas garantie. Les photographies ne montrent que certaines parties de la propriété. L'offre est valable sauf en cas de vente, retrait de vente, changement de prix ou d'autres conditions, sans préalable.

- Ванной комнаты
- Отдельного туалета

**К квартире примыкает студия, включающая:**

- Полностью оборудованную кухню
- Ванную комнату с туалетом
- Гостиную

Эта студия является значительным преимуществом, идеально подходящим для получения дохода от сезонной или долгосрочной аренды.

Квартира отличается исключительной тишиной, ориентирована на юг, оснащена двойным остеклением и кондиционером. Она находится в небольшом здании всего с 2 квартирами и без коммунальных расходов.

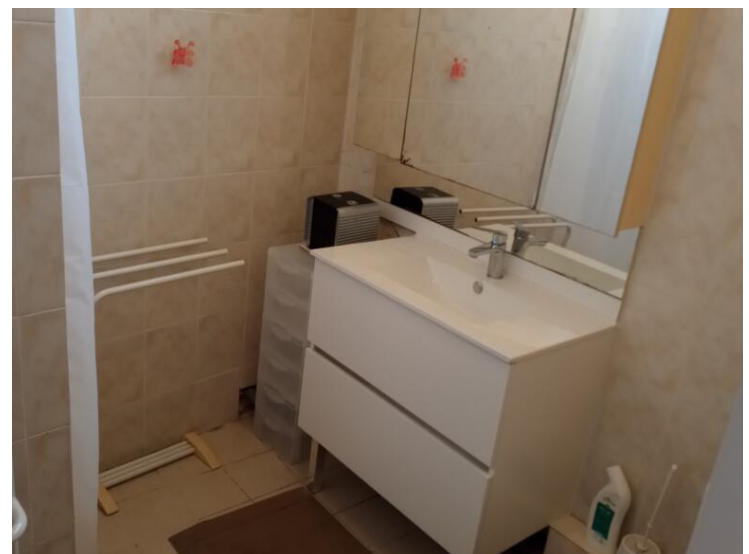
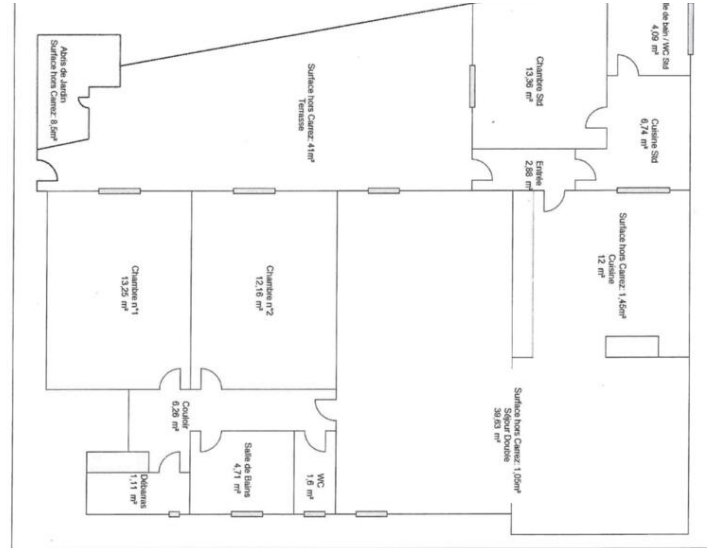
Отопление осуществляется индивидуальным газовым котлом с конденсацией.

Налог на недвижимость: 1932 евро.

К квартире прилагается парковочное место, расположенное всего в нескольких шагах.



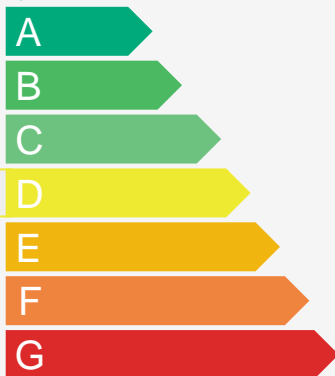






### Diagnostic de Performances Énergétiques

logement très performant

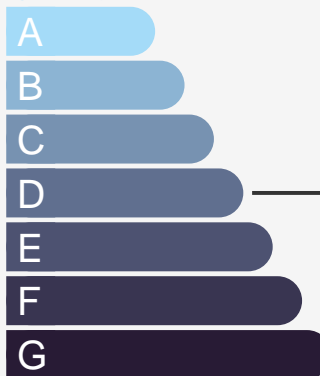


169  
kWh/m².an

34  
kg CO2/m².an

logement extrêmement consommateur d'énergie

logement très performant



34  
kg CO2/m².an

logement extrêmement consommateur d'énergie

