



Продажа

Эксклюзив

2 650 000 €

Тип объекта Квартира	Кол-во комнат 3 комнаты	Здание Villa des Garets	Район Condamine
Жилая площадь 83,80 m²	Площадь террасы 5,60 m²	Общая площадь 89,40 m²	Спальни 2
Salle de bains 1	Подвал 1	Коммунальные услуги в год 1 800 €	Состояние Требуется ремонт
Свободна с SOUS 6 MOIS	Lois 1235	Код. 85302069	

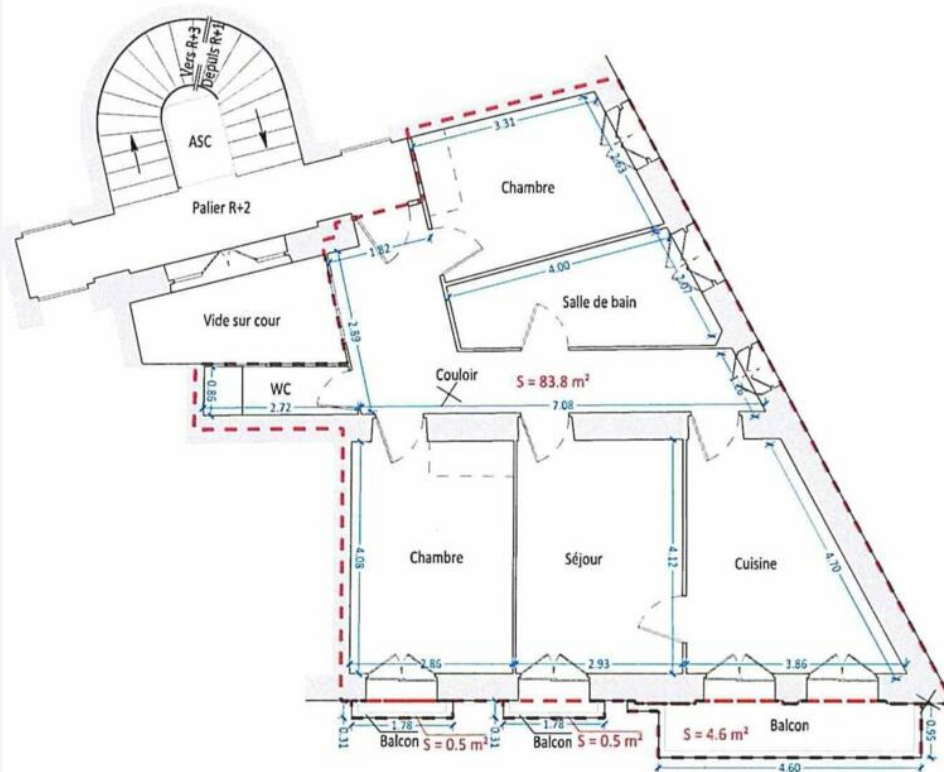


MonteCarlo-RealEstate.com

Страниц
1/3

Код. : 85302069

Ce document ne fait partie d'aucune offre ou contrat. Toutes mesures, surfaces et distances sont approximatives. Le descriptif et les plans ne sont donnés qu'à titre indicatif et leur exactitude n'est pas garantie. Les photographies ne montrent que certaines parties de la propriété. L'offre est valable sauf en cas de vente, retrait de vente, changement de prix ou d'autres conditions, sans préalable.



Nicolas BERNARD
Ingénieur diplômé de l'INSA de Strasbourg
Géomètre-Expert inscrit au tableau de
l'Ordre des Géomètres-Experts de France
Tel : +377 99 90 27 67 - 06 40 61 94 85
Siège social : "U PAVAYUN", 5bis Avenue de Saint Roman
98000 Monaco
Mail : monacotopo@monaco.mc

PRINCIPALITE DE MONACO

Secteur : Jardin Exotique- Moneghetti

Adresse : 29 Boulevard Rainier III

Section: JM Parcelle: 262

Immeuble "Villa des Garets"

R+2

Plan d'intérieur sommaire Calcul de surface

	Surfaces (m²)
Intérieur	83.8
Extérieur	5.6
Total Surface	89.4

NOTES :

Surface brute totale y compris :

- les balcons et les terrasses, y compris la surface des piscines qui sont attachées à un appartement (hors piscine collective) ;
- les murs et les façades (isolant et bardage) ;
- les murs mitoyens à 50% ;
- les papiers peints (sans que descriptifs par des assemblages communs) ;
- la superficie de l'emprise du niveau le plus bas des escaliers et ascenseurs privés ;
- les galeries.

Les éléments qui ne sont pas comptabilisés sont :

- l'emprise des tréteaux des escaliers et ascenseurs à partir du niveau n+1 (la surface des escaliers et ascenseurs se développant sur plusieurs niveaux n'est comptabilisée qu'une seule fois, en son niveau le plus bas) ;
- les vides (dans le cas des doubles hauteurs) ;
- les jardins privés ;
- les parties communes et les sous-sols.

Les surfaces sont calculées suivant les lignes apparentes de la persécution, aucun document sur l'emprise réelle du lot n'a été fourni.

L'étude de l'emprise réelle du lot (si) ne fait pas partie de la présente mission.

CE PLAN NE PEUT ÊTRE UTILISÉ DANS LE CADRE D'UNE ETUDE OU D'UN PROJET DE TRAVAIL/REARMEAGEMENT

Participation du plan : +2.50m

2		
1		
0	Emission originale - Relevé par scan le 16 juillet 2024	17 juillet 2024
N°	Modification	Date
24218_1_0_PlanSurface_LesGarets_R2_170724		
Système planimétrique	Système altimétrique	Méthode rattachement
Local	Local	/
		Echelle du dessin
		1/100
		Référence dossier
		24218



MonteCarlo-RealEstate.com

Страниц
2/3

Код : 85302069

Ce document ne fait partie d'aucune offre ou contrat. Toutes mesures, surfaces et distances sont approximatives. Le descriptif et les plans ne sont donnés qu'à titre indicatif et leur exactitude n'est pas garantie. Les photographies ne montrent que certaines parties de la propriété. L'offre est valable sauf en cas de vente, retrait de vente, changement de prix ou d'autres conditions, sans préalable.

