



Продажа

1 850 000 €

Тип объекта Двух-уровневая квартира (дуплекс) <i>Страна</i> Франция	Кол-во комнат 5 комнат Жилая площадь 109,99 m²	Район Beaulieu-sur-Mer Площадь террасы 34 m²	Город Beaulieu-sur-mer Общая площадь 143,99 m²
Спальни 4	Salles de bains 2	Парковочные места 2	Код. SP-FR-83410065

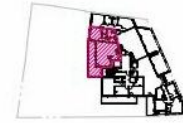








20-22 BOULEVARD MARINONI
BEAULIEU | 06



HALL A
APPARTEMENT DE 5 PIÈCES DUPLEX
n° A301 au 3ème étage



COUPE DE PRINCIPE

Conformément aux réglementations, ce plan est
PMR EVOLUTIF

Note: Les surfaces des pièces sont comprises dans celles des pièces où il se situe. Des modifications sont susceptibles d'être apportées à ce plan en fonction des nécessités techniques et réglementaires de la réalisation, tant en ce qui concerne les dimensions brutes que l'équipement. Les soffits, faux-plafonds, menuiseries, gaines techniques, conductions, trappes de visite, descentes d'eau pluviales, équipements électrotechniques ne sont pas systématiquement représentés sur le plan à titre indicatif. Les dimensions et les implantations des appareils de chauffage, climats, etc. sont représentés, sont indicatifs et seront soumis à la conformité de l'étude thermique. La forme des parois peintes, isolées... n'est pas toujours représentée ou n'est à titre indicatif. La végétation éventuellement représentée n'est pas constructible.



LEGENDE			
VR	Vitrail ouvrant	B	Baignoire
VB	Vitrail ouvrant	C	Cuisine
GC	Garde-ropes	LV	Lave-vaisselle
AP	Appui-pied	LL	Louvetage
LF	Luffe / Faux-plafond	PL	Placard
EP	Épave de faux-plafond	EP	Descente eau pluviale
ETL	Tableau électrique	ETL	Tableau électrique
PS	Porte-fenêtre coulissant	PS	Porte-fenêtre coulissant
PS	Porte-fenêtre ouvrant	PS	Porte-fenêtre ouvrant
PS	Porte-fenêtre ouvrant	PS	Porte-fenêtre ouvrant

Indice A Juillet 2023

Echelle 0 1 3m

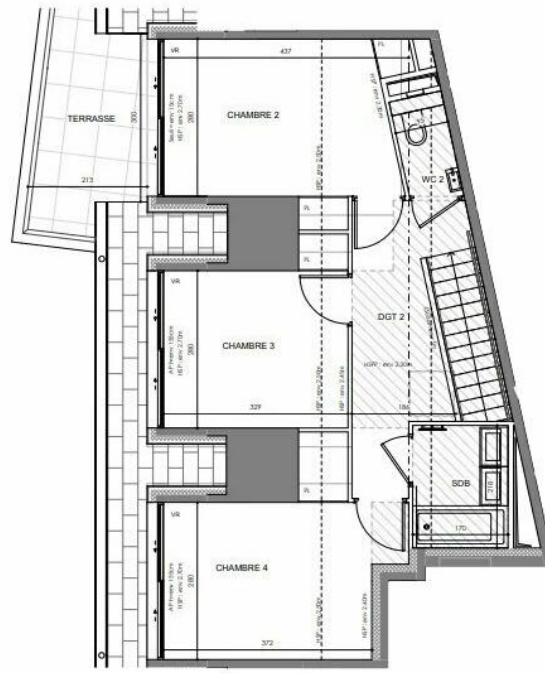
JEAN-PAUL GOMIS ARCHITECTURE



20-22 BOULEVARD MARINONI
BEAULIEU | 06



HALL A
APPARTEMENT DE 5 PIÈCES DUPLEX
n° A301 au 3ème étage



Conformément aux réglementations, ce plan est
PMR EVOLUTIF

Note: Les surfaces des pièces sont comprises dans celles des pièces où il se situe. Des modifications sont susceptibles d'être apportées à ce plan en fonction des nécessités techniques et réglementaires de la réalisation, tant en ce qui concerne les dimensions brutes que l'équipement. Les soffits, faux-plafonds, menuiseries, gaines techniques, conductions, trappes de visite, descentes d'eau pluviales, équipements électrotechniques ne sont pas systématiquement représentés sur le plan à titre indicatif. Les dimensions et les implantations des appareils de chauffage, climats, etc. sont représentés, sont indicatifs et seront soumis à la conformité de l'étude thermique. La forme des parois peintes, isolées... n'est pas toujours représentée ou n'est à titre indicatif. La végétation éventuellement représentée n'est pas constructible.



LEGENDE			
VR	Vitrail ouvrant	B	Baignoire
VB	Vitrail ouvrant	C	Cuisine
GC	Garde-ropes	LV	Lave-vaisselle
AP	Appui-pied	LL	Louvetage
LF	Luffe / Faux-plafond	PL	Placard
EP	Épave de faux-plafond	EP	Descente eau pluviale
ETL	Tableau électrique	ETL	Tableau électrique
PS	Porte-fenêtre coulissant	PS	Porte-fenêtre coulissant
PS	Porte-fenêtre ouvrant	PS	Porte-fenêtre ouvrant
PS	Porte-fenêtre ouvrant	PS	Porte-fenêtre ouvrant

Indice A Juillet 2023

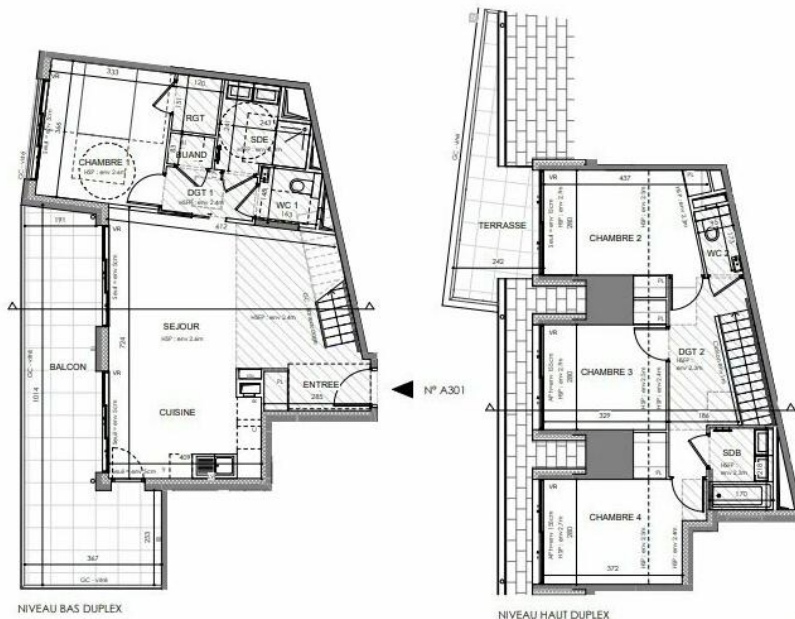
Echelle 0 1 3m

JEAN-PAUL GOMIS ARCHITECTURE





20-22 BOULEVARD MARINONI
BEAULIEU 1 06



HALL A
APPARTEMENT DE 5 PIECES DUPLIX
n° A301 au 3eme étage

ENTREE	3,63 m ²
SEJOUR	22,89 m ²
CUISINE	11,24 m ²
CHAMBRE 1	12,19 m ²
CHAMBRE 2	12,19 m ²
CHAMBRE 3	9,82 m ²
CHAMBRE 4	12,30 m ²
SALLE DE BAIN	3,71 m ²
SALLE DEAU	4,66 m ²
BIANDERE	1,00 m ²
RANGEMENT	1,81 m ²
WC 1	2,20 m ²
WC 2	1,49 m ²
DEGAGEMENT 1	2,90 m ²
DEGAGEMENT 2	7,14 m ²
SURFACE TOTALE HABITABLE	109,99 m²
BALCON	24,83 m ²
TERRASSE	9,17 m ²
SURFACE TOTALE ANNEXE	34,00 m²
SURFACE TOTALE HABITABLE ET ANNEXE	143,99 m²

LEGENDE			
VR	vitrail ouvrier	R	Régulateur
VB	vitrail bathant	C	Culot
GC	Garde corps	LV	Laine-vaisselle
AP	Ablage peinture	LL	Laine-légitime
PL	Plafond / faux-plafond	PL	Placard
DF	Trappe de faux-plafond	DF	Descarte eau pluviale
ESL	Sécher-servelette	ESL	Tafelbau électrique
PP	Porte-fenêtre coulissante	PP	Porte-fenêtre battante
FB	Fermeture extérieure		

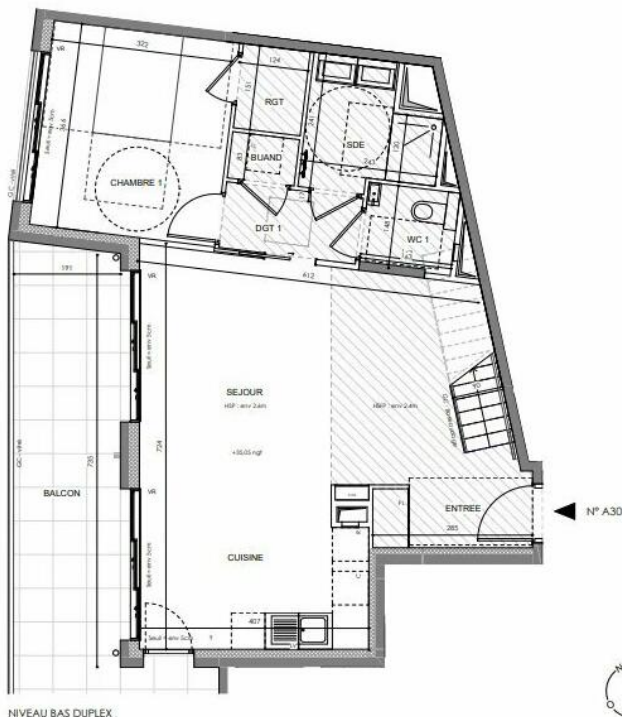
Indice A juillet 2023
Echelle 0 1 2 3 4m
JEAN-PAUL GOMIS ARCHITECTURE

Conformément à la réglementation, ce plan est
PMR EVOLUTIF

Nota : Les surfaces des pièces sont comprises dans celles des pièces où se situent. Des modifications sont susceptibles d'être apportées à ce plan en fonction des nécessités techniques et réglementaires de la réalisation, tant en ce qui concerne les dimensions brutes que l'équipement. Les surfaces, les options, les matériaux, les garnitures techniques, les conditions d'usage, les équipements des pièces, les équipements des locaux, ne sont pas systématiquement représentés sur le plan à titre indicatif. Les dimensions et les implantations des appareils de chauffage, lorsqu'ils sont représentés, sont indiqués et seront soumis à la conformité de l'étude thermique. La borne des joints, portes, tables, n'est pas toujours représentée sur le plan à titre indicatif. La végétation et l'aménagement paysager n'est pas contractuel.



20-22 BOULEVARD MARINONI
BEAULIEU 1 06



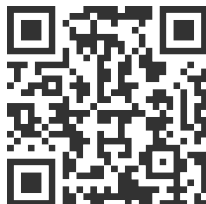
HALL A
APPARTEMENT DE 5 PIECES DUPLIX
n° A301 au 3eme étage

LEGENDE			
VR	vitrail ouvrier	R	Régulateur
VB	vitrail bathant	C	Culot
GC	Garde corps	LV	Laine-vaisselle
AP	Ablage peinture	LL	Laine-légitime
PL	Plafond / faux-plafond	PL	Placard
DF	Trappe de faux-plafond	DF	Descarte eau pluviale
ESL	Sécher-servelette	ESL	Tafelbau électrique
PP	Porte-fenêtre coulissante	PP	Porte-fenêtre battante
FB	Fermeture extérieure		

Indice A juillet 2023
Echelle 0 1 2 3 4m
JEAN-PAUL GOMIS ARCHITECTURE

Conformément à la réglementation, ce plan est
PMR EVOLUTIF

Nota : Les surfaces des pièces sont comprises dans celles des pièces où se situent. Des modifications sont susceptibles d'être apportées à ce plan en fonction des nécessités techniques et réglementaires de la réalisation, tant en ce qui concerne les dimensions brutes que l'équipement. Les surfaces, les options, les matériaux, les garnitures techniques, les conditions d'usage, les équipements des pièces, les équipements des locaux, ne sont pas systématiquement représentés sur le plan à titre indicatif. Les dimensions et les implantations des appareils de chauffage, lorsqu'ils sont représentés, sont indiqués et seront soumis à la conformité de l'étude thermique. La borne des joints, portes, tables, n'est pas toujours représentée sur le plan à titre indicatif. La végétation et l'aménagement paysager n'est pas contractuel.



MonteCarlo-RealEstate.com

Страница 5/5

Код : SP-FR-83410065

Ce document ne fait partie d'aucune offre ou contrat. Toutes mesures, surfaces et distances sont approximatives. Le descriptif et les plans ne sont donnés qu'à titre indicatif et leur exactitude n'est pas garantie. Les photographies ne montrent que certaines parties de la propriété. L'offre est valable sauf en cas de vente, retrait de vente, changement de prix ou d'autres conditions, sans préjudice.