



CAROLI REAL ESTATE
GROUPE CAROLI

Caroli Real Estate

27, boulevard d'Italie
98000 Monaco

Тел : +377 93 25 51 22

Факс : +377 92 16 17 00

commercial.carolirealestate@groupecaroli.mc

www.caroli-realestate.com



Продажа

14 000 000 €

Тип объекта Двух-уровневая квартира (дуплекс)	Кол-во комнат 4 комнаты	Здание Parc Saint Roman	Район La Rousse - Saint Roman
Жилая площадь 210 m²	Спальни 3	Salles de bains 3	Парковочное место 1
Подвал 1	Этаж Très élevé	Состояние Требуется косметический ремонт	Свободна с Незамедлительно
Код. DU_PRS			



MonteCarlo-RealEstate.com

Страниц
1/3

Код. : DU_PRS

Ce document ne fait partie d'aucune offre ou contrat. Toutes mesures, surfaces et distances sont approximatives. Le descriptif et les plans ne sont donnés qu'à titre indicatif et leur exactitude n'est pas garantie. Les photographies ne montrent que certaines parties de la propriété. L'offre est valable sauf en cas de vente, retrait de vente, changement de prix ou d'autres conditions, sans préalable.



CAROLI REAL ESTATE
GROUPE CAROLI

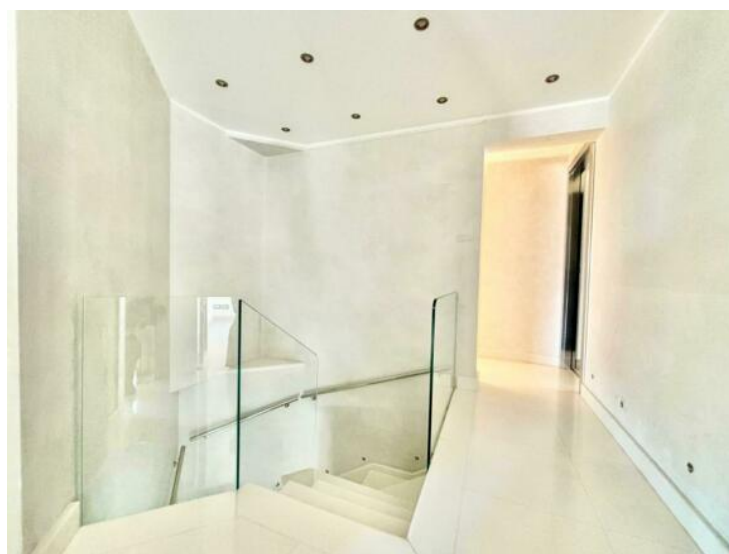
Caroli Real Estate

Тел : +377 93 25 51 22

Факс : +377 92 16 17 00

commercial.carolirealestate@groupecaroli.mc

www.caroli-realestate.com



MonteCarlo-RealEstate.com

Страниц
2/3

Код. : DU_PRS

Ce document ne fait partie d'aucune offre ou contrat. Toutes mesures, surfaces et distances sont approximatives. Le descriptif et les plans ne sont donnés qu'à titre indicatif et leur exactitude n'est pas garantie. Les photographies ne montrent que certaines parties de la propriété. L'offre est valable sauf en cas de vente, retrait de vente, changement de prix ou d'autres conditions, sans préalable.



CAROLI REAL ESTATE
GROUPE CAROLI

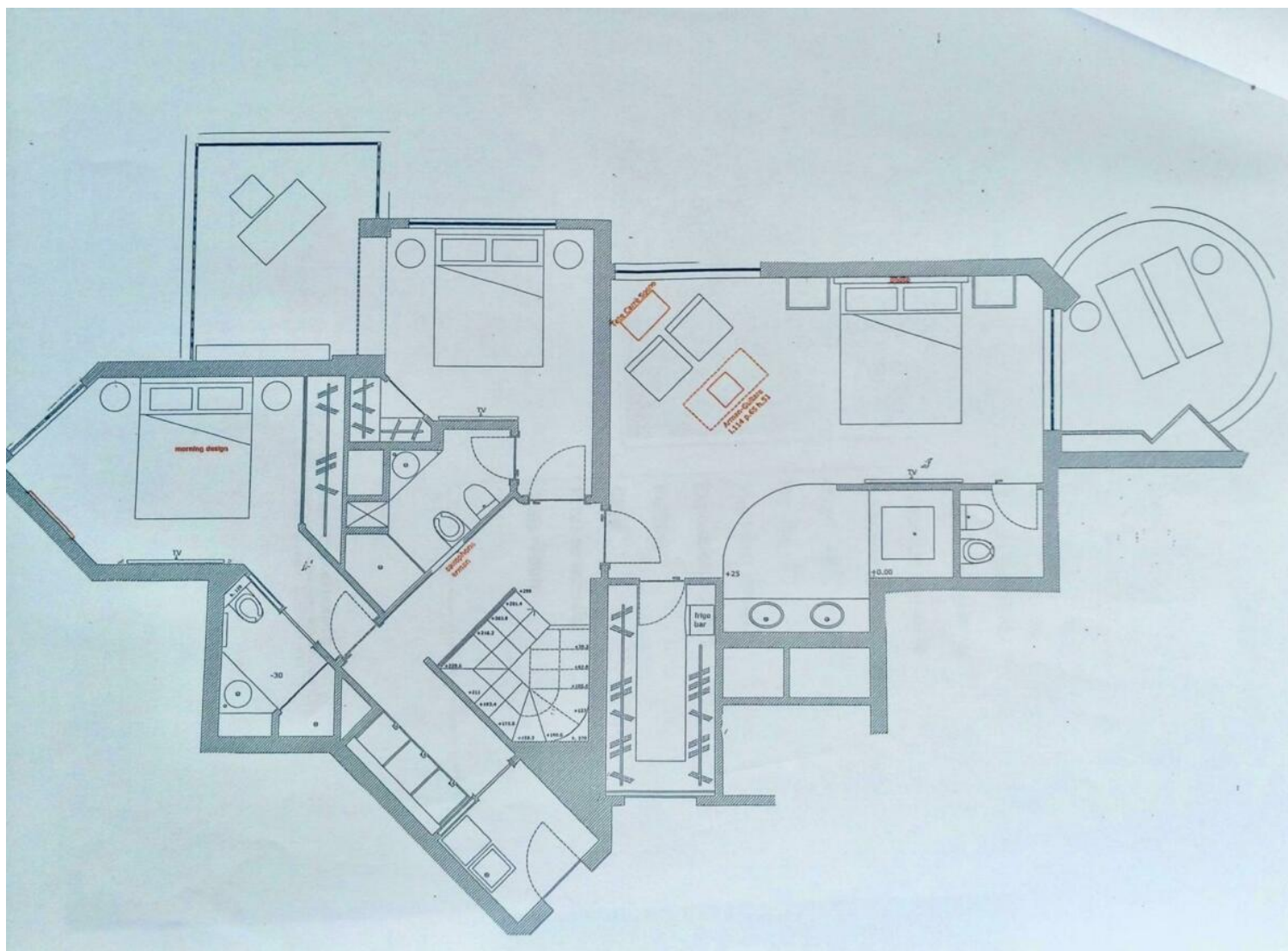
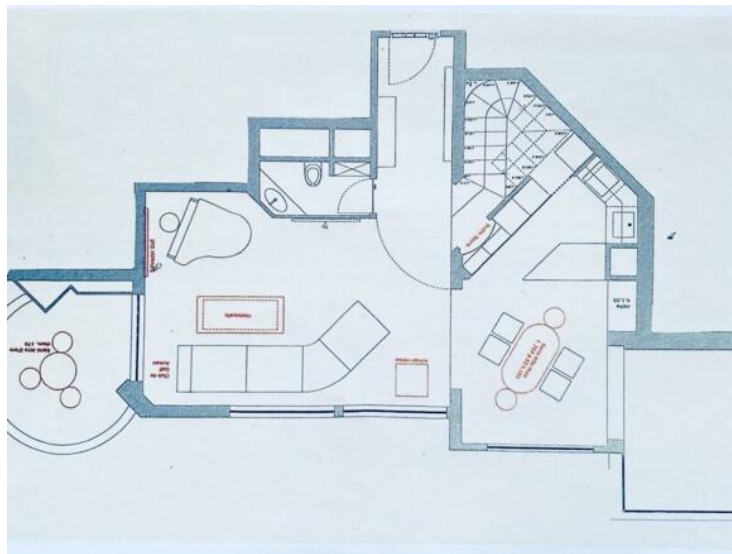
Caroli Real Estate

Тел : +377 93 25 51 22

Факс : +377 92 16 17 00

commercial.carolirealestate@groupecaroli.mc

www.caroli-realestate.com



MonteCarlo-RealEstate.com

Страница
3/3

Код : DU_PRS

Ce document ne fait partie d'aucune offre ou contrat. Toutes mesures, surfaces et distances sont approximatives. Le descriptif et les plans ne sont donnés qu'à titre indicatif et leur exactitude n'est pas garantie. Les photographies ne montrent que certaines parties de la propriété. L'offre est valable sauf en cas de vente, retrait de vente, changement de prix ou d'autres conditions, sans préalable.