



Продажа

3 950 000 €

Тип объекта Квартира	Кол-во комнат 3 комнаты	Здание Bermuda	Район Jardin Exotique
Жилая площадь 88,60 m²	Площадь террасы 6,90 m²	Общая площадь 95,50 m²	Спальни 2
Salles de bains 2	Парковочное место 1	Этаж 2	Состояние Новый
Код. PAV3PBMD2			

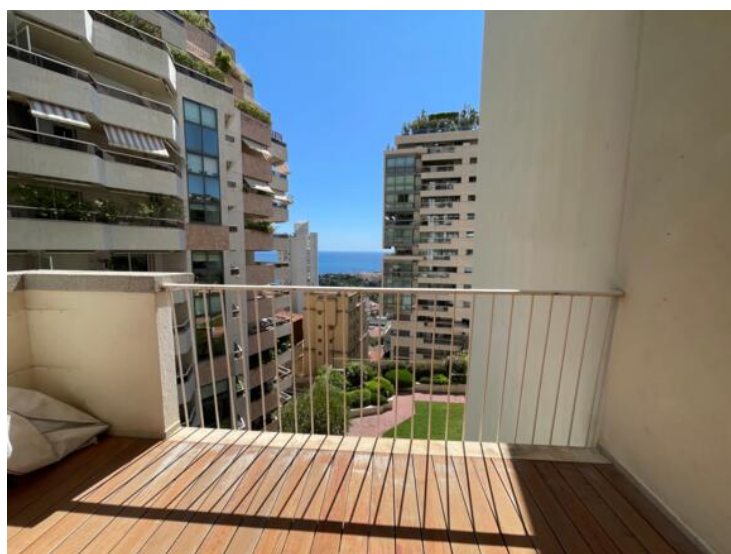


MonteCarlo-RealEstate.com

Страниц
1/6

Код. : PAV3PBMD2

Ce document ne fait partie d'aucune offre ou contrat. Toutes mesures, surfaces et distances sont approximatives. Le descriptif et les plans ne sont donnés qu'à titre indicatif et leur exactitude n'est pas garantie. Les photographies ne montrent que certaines parties de la propriété. L'offre est valable sauf en cas de vente, retrait de vente, changement de prix ou d'autres conditions, sans préalable.

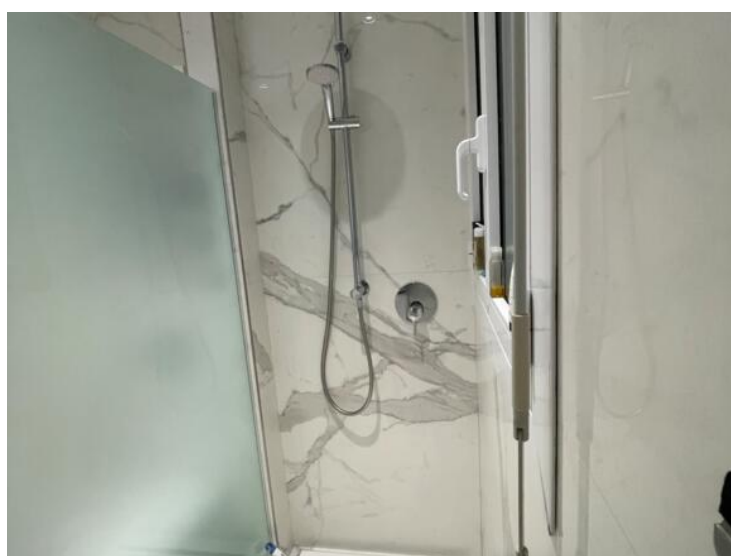
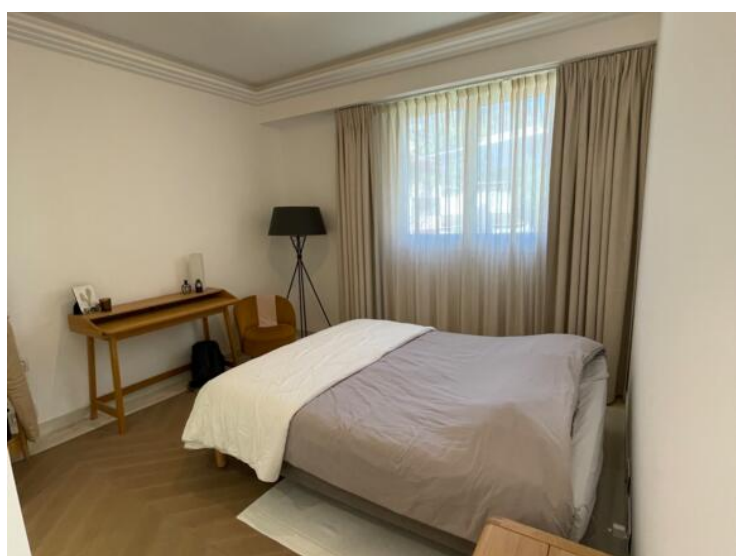


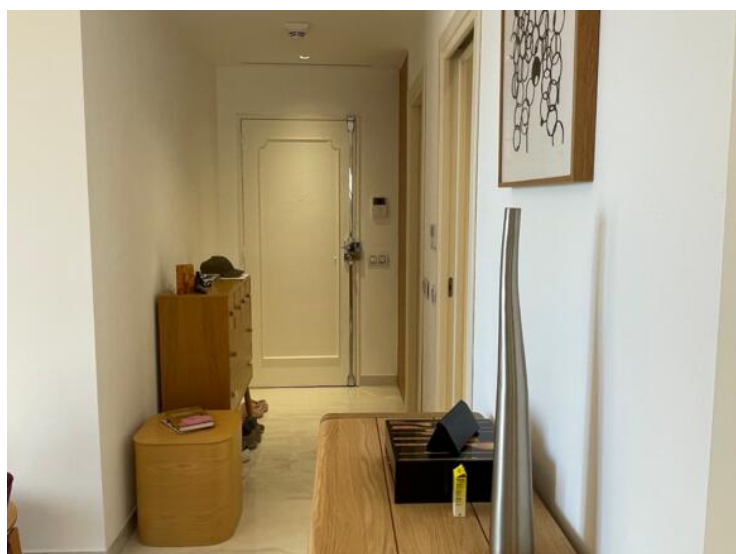
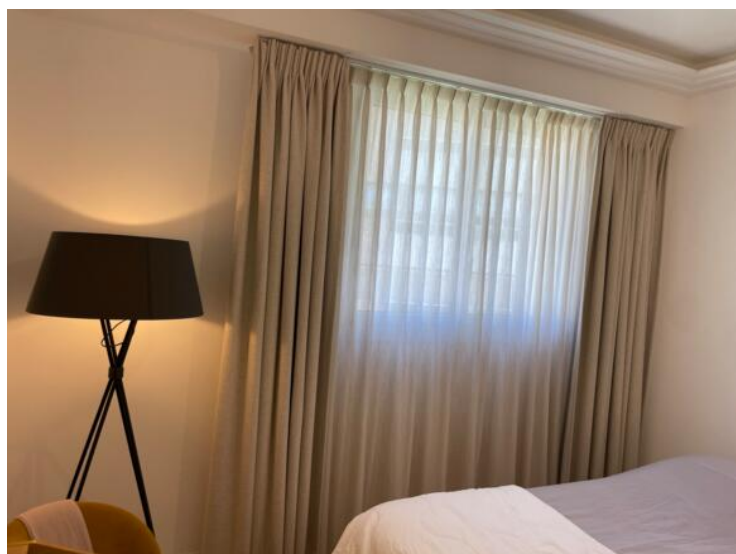
MonteCarlo-RealEstate.com

Страниц
2/6

Код. : PAV3PBMD2

Ce document ne fait partie d'aucune offre ou contrat. Toutes mesures, surfaces et distances sont approximatives. Le descriptif et les plans ne sont donnés qu'à titre indicatif et leur exactitude n'est pas garantie. Les photographies ne montrent que certaines parties de la propriété. L'offre est valable sauf en cas de vente, retrait de vente, changement de prix ou d'autres conditions, sans préalable.



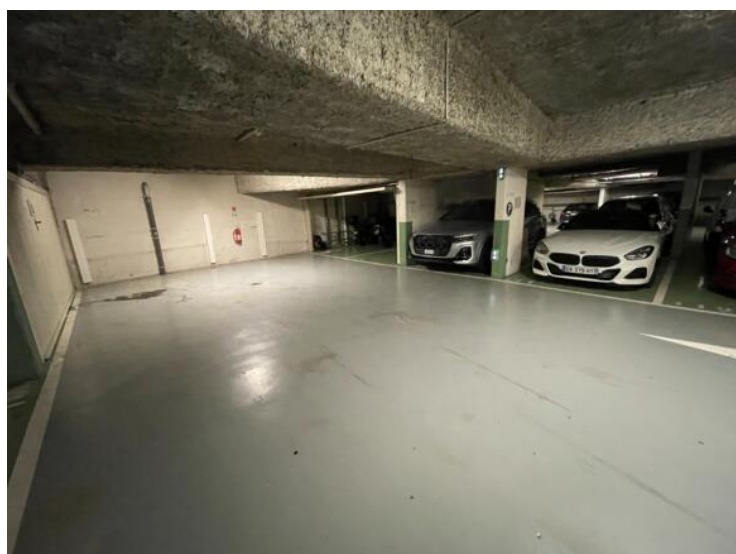


MonteCarlo-RealEstate.com

Страниц
4/6

Код. : PAV3PBMD2

Ce document ne fait partie d'aucune offre ou contrat. Toutes mesures, surfaces et distances sont approximatives. Le descriptif et les plans ne sont donnés qu'à titre indicatif et leur exactitude n'est pas garantie. Les photographies ne montrent que certaines parties de la propriété. L'offre est valable sauf en cas de vente, retrait de vente, changement de prix ou d'autres conditions, sans préalable.

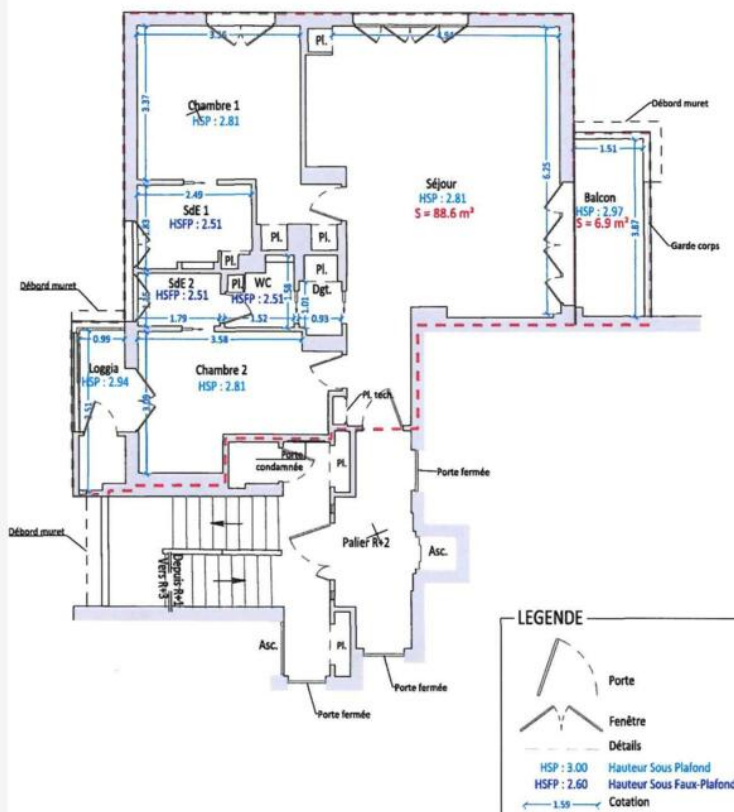


MonteCarlo-RealEstate.com

Страниц
5/6

Код : PAV3PBMD2

Ce document ne fait partie d'aucune offre ou contrat. Toutes mesures, surfaces et distances sont approximatives. Le descriptif et les plans ne sont donnés qu'à titre indicatif et leur exactitude n'est pas garantie. Les photographies ne montrent que certaines parties de la propriété. L'offre est valable sauf en cas de vente, retrait de vente, changement de prix ou d'autres conditions, sans préalable.



MONACO TOPO
INGÉNIEUR - TOPOGRAPHIE

Nicolas BERNARD
Ingénieur diplômé de l'INSA de Strasbourg
Géomètre-Expert inscrit au tableau de l'Ordre des Géomètres-Experts de France
Tel : +377 99 90 27 67 - 06 40 61 94 85
Siège social : "U PAVAYUN", 5bis Avenue de Saint Roman 98000 Monaco
Mail : monacotopo@monaco.mc

PRINCIPALITE DE MONACO
Secteur : Jardin Exotique- Moneghetti
Adresse : 49 Avenue Hector Otto
Section: JM Parcelle: 25

Immeuble "Le Bermuda"
Bloc C - R+2 - Appartement 3 - Lot 123

Plan d'intérieur sommaire
Calcul de surface

	Surfaces (m²)
Intérieur	88.6
Extérieur	6.9
Total Surface	95.5

NOTES :
Surface brute totale y compris :
- les balcons et les terrasses, y compris la surface des piscines qui sont attachées à un appartement (hors piscine collective) ;
- les murs et les façades (isolant et bardage) ;
- les murs mitoyens à 50% ;
- les paliers privatifs (bien que desservis par des ascenseurs communs) ;
- la superficie de l'emprise du niveau le plus bas des escaliers et ascenseurs privatifs ;
- les galeries.

Les éléments qui ne sont pas comptabilisés sont :
- l'emprise des tréteaux des escaliers et ascenseurs à partir du niveau n+1 (la surface des escaliers et ascenseurs se développent sur plusieurs niveaux n'est comptabilisée qu'une seule fois, en son niveau le plus bas) ;
- les vides (dans le cas des doubles hauteurs) ;
- les jardins privatifs ;
- les parties communes et les sous-sols.

Les surfaces sont calculées suivant les signes apparents de la possession, aucun document sur l'emprise réelle du lot n'a été fourni.
L'étude de l'emprise réelle du lot n'est pas partie de la présente mission.

CE PLAN NE PEUT ÊTRE UTILISÉ DANS LE CADRE D'UNE ÉTUDE OU D'UN PROJET DE TRAVAUX/REAMENAGEMENT
LA PRÉCISION DU PLAN EST LIÉE À SON ÉCHELLE D'IMPRESSION AU 1/100
Précision du plan : ± 2.0mm.

N°	Modification	Date
2		
1		
0	Relevé par scan le 7 Juillet 2025	---

25303_1_0_PlanSurface_LeBermuda_BlocR2_App3_Lot123_090725

Système planimétrique	Système altimétrique	Méthode rattachement	Echelle du dessin	Référence dossier
Local	Local	/	1/100	25303

