

Кап-д'Ай – Престижная вилла в нео-провансальском стиле с панорамным видом на море

Продажа

6 450 000 €

Тип объекта Вилла	Район Cap-d'Ail	Город Cap-d'Ail	Страна Франция
Жилая площадь 258,29 m²	Площадь террасы 150 m²	Площадь участка 1 400 m²	Общая площадь 368,27 m²
Спальни 5	Salles de bains 5	Состояние В хорошем состоянии	Вид Vue mer
Код. V0126-3			

Всего в двух километрах от Монако, в одном из самых престижных районов Ривьеры, расположена эта элегантная отдельно стоящая вилла в нео-провансальском стиле с южной ориентацией и захватывающим панорамным видом на море и Кап-Ферра, открывающимся из всех помещений.

Полностью отреставрированная с использованием материалов высочайшего качества, вилла предлагает около **260 кв. м жилой площади с возможностью расширения**, а также продуманную планировку с четким разделением гостевой и спальной зон.

Светлые жилые пространства включают несколько гостиных с каминами, библиотеку, кабинет, кухню со столовой и изысканную отделку: мрамор, паркет Versailles, мебель на заказ. Спальная зона состоит из **пяти спален, трех ванных комнат**, гардеробных и встроенных систем хранения, а также **отдельного жилья для персонала**.



Просторные открытые зоны общей площадью более **300 кв. м** (террасы и крытая лоджия) создают идеальную связь между интерьером и экстерьером с видом на море.

Независимая пристройка площадью около 100 кв. м включает гостевую спальню-сьют с отдельным входом, полностью оборудованную летнюю кухню с барбекю и хозяйственное помещение для сада.

На территории расположен **подогреваемый инфинити-бассейн** с солевой системой очистки, гидромассажем и противотоком, окруженный большой панорамной террасой.

Ровный **участок площадью 1 400 кв. м**, украшенный вековыми деревьями, английским газоном, системой освещения и автоматического полива, обеспечивает тишину и уединение.

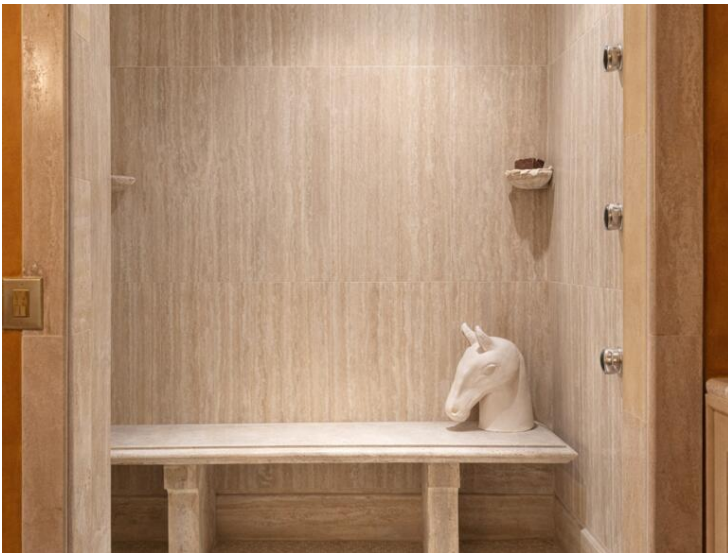
Охраняемый въезд с автоматическими воротами, пешеходный доступ в центр Кап-д'Ай и **просторная парковка** с тремя крытыми местами и дополнительными открытыми парковочными зонами.

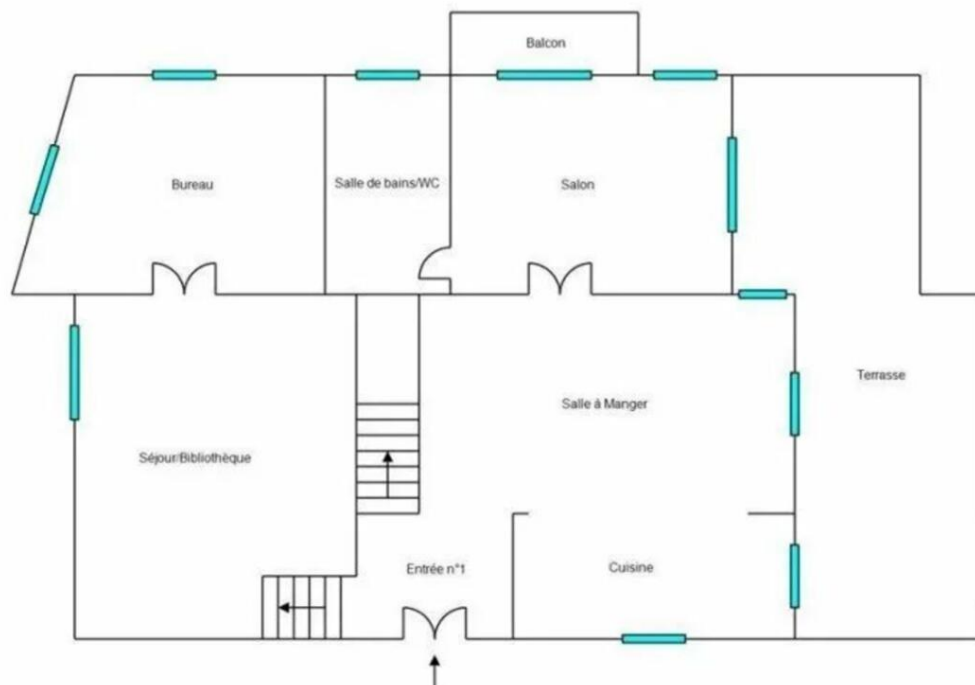
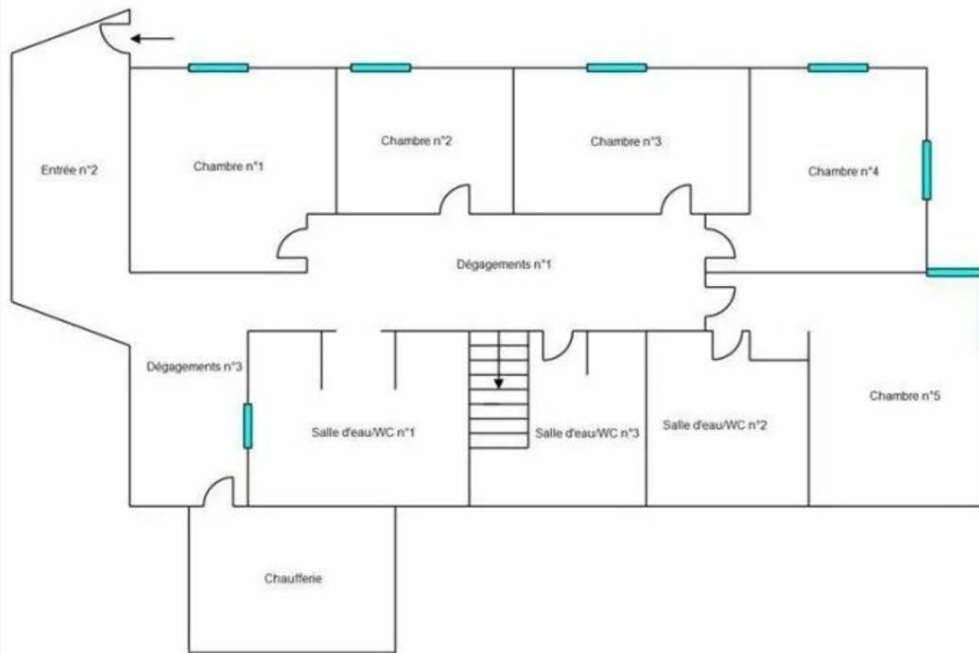
Редкая возможность приобрести резиденцию исключительного уровня всего в нескольких минутах от Монако.











Diagnostic de Performances Énergétiques

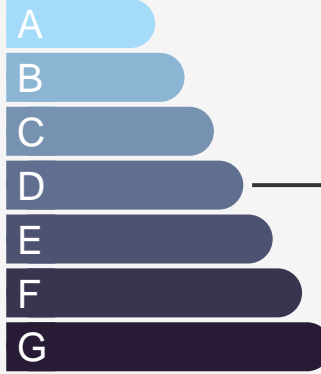
logement très performant



logement extrêmement consommateur d'énergie

156 kWh/m².an | 34 kg CO2/m².an

logement très performant



logement extrêmement consommateur d'énergie

34 kg CO2/m².an

