



## Продажа

2 900 000 €

Тип объекта <b>Вилла</b>	Кол-во комнат <b>8</b>	Город <b>Èze</b>	Страна <b>Франция</b>
Жилая площадь <b>162 m<sup>2</sup></b>	Площадь участка <b>1 500 m<sup>2</sup></b>	Общая площадь <b>1 662 m<sup>2</sup></b>	Спальни <b>+5</b>
Salles de bains <b>4</b>	Парковочные места <b>2</b>	Подвалы <b>3</b>	Гараж <b>3</b>
Состояние <b>Très bon état</b>	Meublé <b>Да</b>	Свободна с <b>Libre</b>	Код. <b>2215</b>



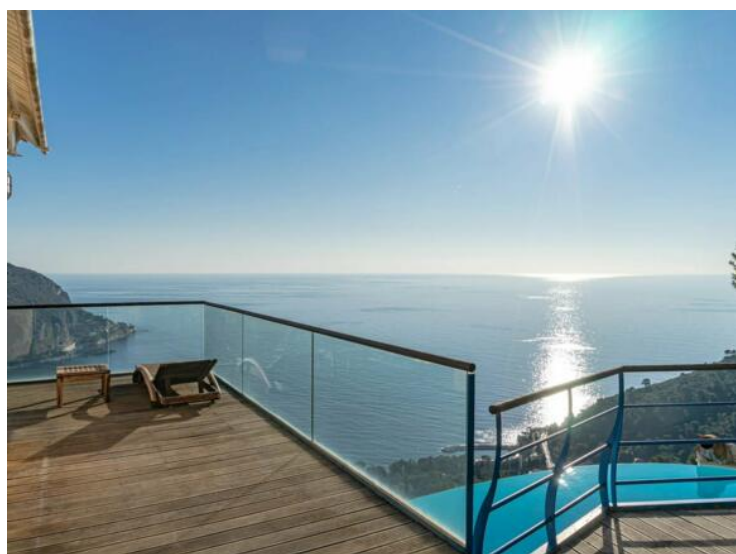
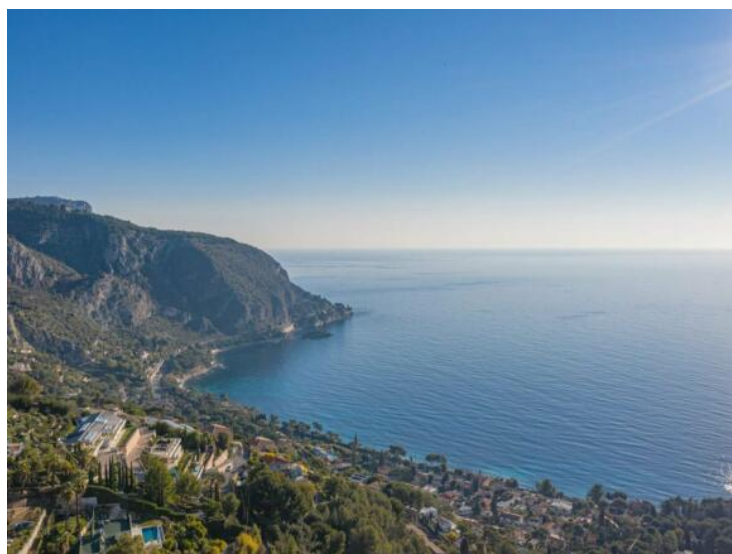
MonteCarlo-RealEstate.com

Страниц  
**1/8**

Код. : 2215

Ce document ne fait partie d'aucune offre ou contrat. Toutes mesures, surfaces et distances sont approximatives. Le descriptif et les plans ne sont donnés qu'à titre indicatif et leur exactitude n'est pas garantie. Les photographies ne montrent que certaines parties de la propriété. L'offre est valable sauf en cas de vente, retrait de vente, changement de prix ou d'autres conditions, sans préalable.





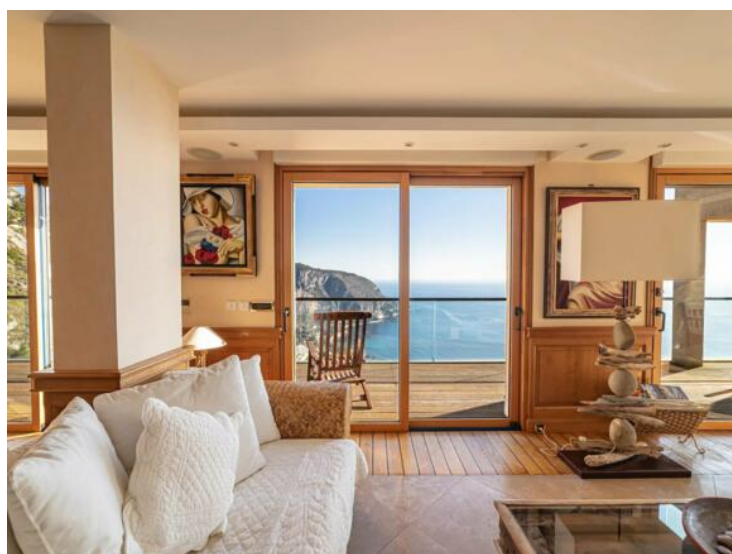
MonteCarlo-RealEstate.com

Страница  
2/8

Код. : 2215

Ce document ne fait partie d'aucune offre ou contrat. Toutes mesures, surfaces et distances sont approximatives. Le descriptif et les plans ne sont donnés qu'à titre indicatif et leur exactitude n'est pas garantie. Les photographies ne montrent que certaines parties de la propriété. L'offre est valable sauf en cas de vente, retrait de vente, changement de prix ou d'autres conditions, sans préalable.





MonteCarlo-RealEstate.com

Страница  
3/8

Код. : 2215

Ce document ne fait partie d'aucune offre ou contrat. Toutes mesures, surfaces et distances sont approximatives. Le descriptif et les plans ne sont donnés qu'à titre indicatif et leur exactitude n'est pas garantie. Les photographies ne montrent que certaines parties de la propriété. L'offre est valable sauf en cas de vente, retrait de vente, changement de prix ou d'autres conditions, sans préalable.





MonteCarlo-RealEstate.com

Страниц  
4/8

Код. : 2215

Ce document ne fait partie d'aucune offre ou contrat. Toutes mesures, surfaces et distances sont approximatives. Le descriptif et les plans ne sont donnés qu'à titre indicatif et leur exactitude n'est pas garantie. Les photographies ne montrent que certaines parties de la propriété. L'offre est valable sauf en cas de vente, retrait de vente, changement de prix ou d'autres conditions, sans préalable.



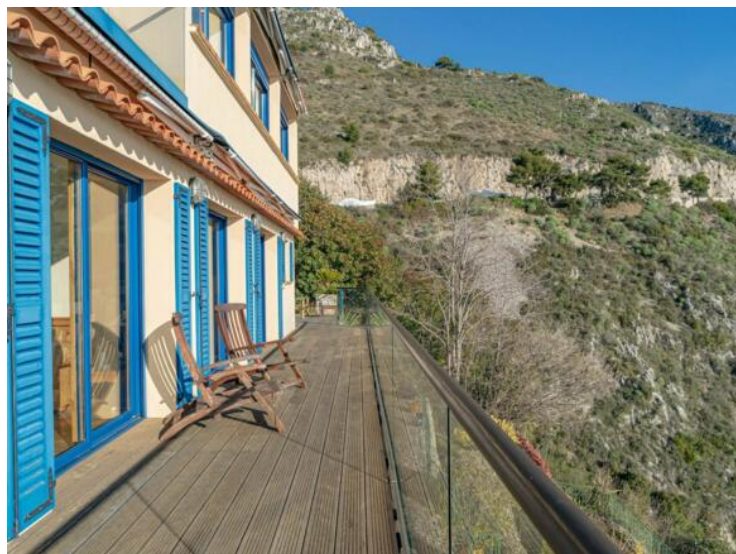


MonteCarlo-RealEstate.com

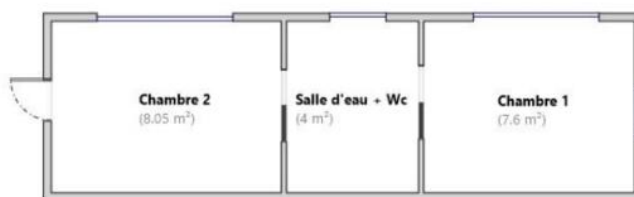
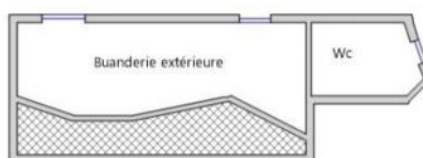
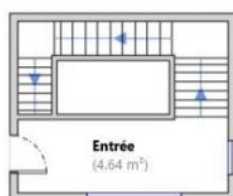
Страница  
5/8

Код. : 2215

Ce document ne fait partie d'aucune offre ou contrat. Toutes mesures, surfaces et distances sont approximatives. Le descriptif et les plans ne sont donnés qu'à titre indicatif et leur exactitude n'est pas garantie. Les photographies ne montrent que certaines parties de la propriété. L'offre est valable sauf en cas de vente, retrait de vente, changement de prix ou d'autres conditions, sans préalable.



----- 2ème étage -----

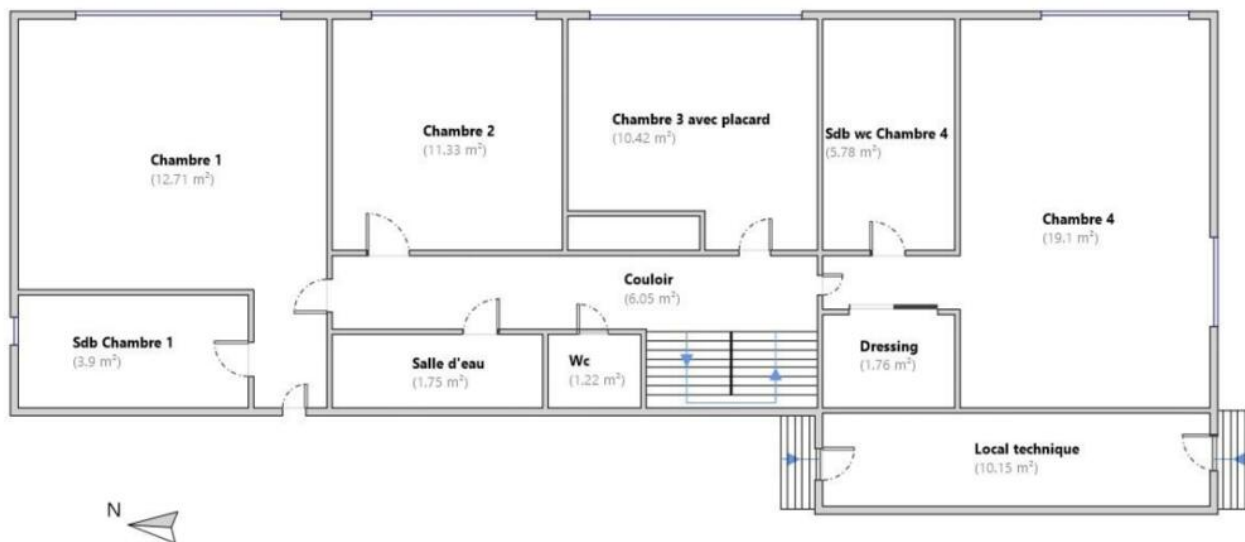


----- Dépendance -----





----- Rez de jardin -----



----- Rez de piscine -----



## Diagnostic de Performances Énergétiques

logement très performant

A

B

139

kWh/m².an

4

kg CO₂/m².an

C

D

E

F

G

logement extrêmement consommateur d'énergie



MonteCarlo-RealEstate.com

Страниц  
8/8

Код. : 2215

Ce document ne fait partie d'aucune offre ou contrat. Toutes mesures, surfaces et distances sont approximatives. Le descriptif et les plans ne sont donnés qu'à titre indicatif et leur exactitude n'est pas garantie. Les photographies ne montrent que certaines parties de la propriété. L'offre est valable sauf en cas de vente, retrait de vente, changement de prix ou d'autres conditions, sans préalable.