



## Вилла, которую нужно открыть для себя абсолютно

Продажа

2 490 000 €

Тип объекта <b>Вилла</b>	Кол-во комнат <b>5 комнат</b>	Район <b>Comte de Falicon</b>	Город <b>Nice</b>
Страна <b>Франция</b>	Жилая площадь <b>310 m<sup>2</sup></b>	Площадь террасы <b>120 m<sup>2</sup></b>	Площадь участка <b>2 100 m<sup>2</sup></b>
Спальни <b>3</b>	Salles de bains <b>3</b>	Парковочные места <b>+5</b>	Подвалы <b>2</b>
Гараж <b>2</b>	Этаж <b>RDC</b>	Вид <b>Море и склон холма</b>	Положение <b>юго-запад</b>
Свободна с <b>Rapidement</b>	Код. <b>EEM-VF-116</b>		

Насладитесь уникальными впечатлениями, посетив этот отель с провансальской архитектурой, синонимом исключительного качества строительства.

Идеально расположенная в доминирующем месте в популярном жилом районе, недалеко от очаровательной деревни Фаликон (классифицирована JDD JDD как 9-я деревня Франции за ее искусство жизни 19/01/2020) на высотах Гайро, эта недвижимость выделяется как редкий продукт на очень желанном рынке.

Вилла, общей жилой площадью более 300 м2, предлагает потрясающий панорамный вид, в том числе великолепный вид на море. В безупречном состоянии, он отличается оптимальной планировкой и эксклюзивным использованием благородных материалов исключительного качества.

### Ключевые особенности:



MonteCarlo-RealEstate.com

Страниц  
1/4

Код. : EEM-VF-116

Ce document ne fait partie d'aucune offre ou contrat. Toutes mesures, surfaces et distances sont approximatives. Le descriptif et les plans ne sont donnés qu'à titre indicatif et leur exactitude n'est pas garantie. Les photographies ne montrent que certaines parties de la propriété. L'offre est valable sauf en cas de vente, retrait de vente, changement de prix ou d'autres conditions, sans préalable.

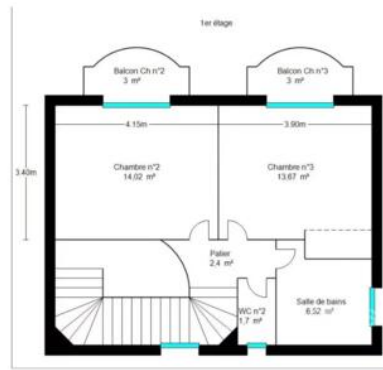
- Роскошный вход
- Элегантная столовая
- Изысканная гостиная
- Книжный шкаф с высотой потолка 5 м и открытыми балками
- Главная спальня с ванной-душем в банкетном зале
- Две большие спальни наверху с балконом и потрясающим видом на море
- Красивая ванная комната с ванной и туалетом
- Пригодные для использования подвалы с подвалом, полностью покрытым смолой (полы и стены)
- Два закрытых бокса, два крытых парковочных места и возможность парковки до 12 автомобилей
- Участок площадью около 2200 м2 с пейзажным бассейном с панорамным видом на море
- Различные террасы, чтобы в полной мере использовать преимущества на свежем воздухе
- Безопасный доступ через подвалы с помощью бронированной двери

Кроме того, отель оснащен полной системой сигнализации, включающей шесть незаметно скрытых камер, что обеспечивает полное спокойствие.

**Не упустите возможность открыть для себя эту уникальную жемчужину недвижимости в исключительной обстановке!**







### Diagnostic de Performances Énergétiques

