



# JOHN TAYLOR

LUXURY REAL ESTATE SINCE 1864

John Taylor

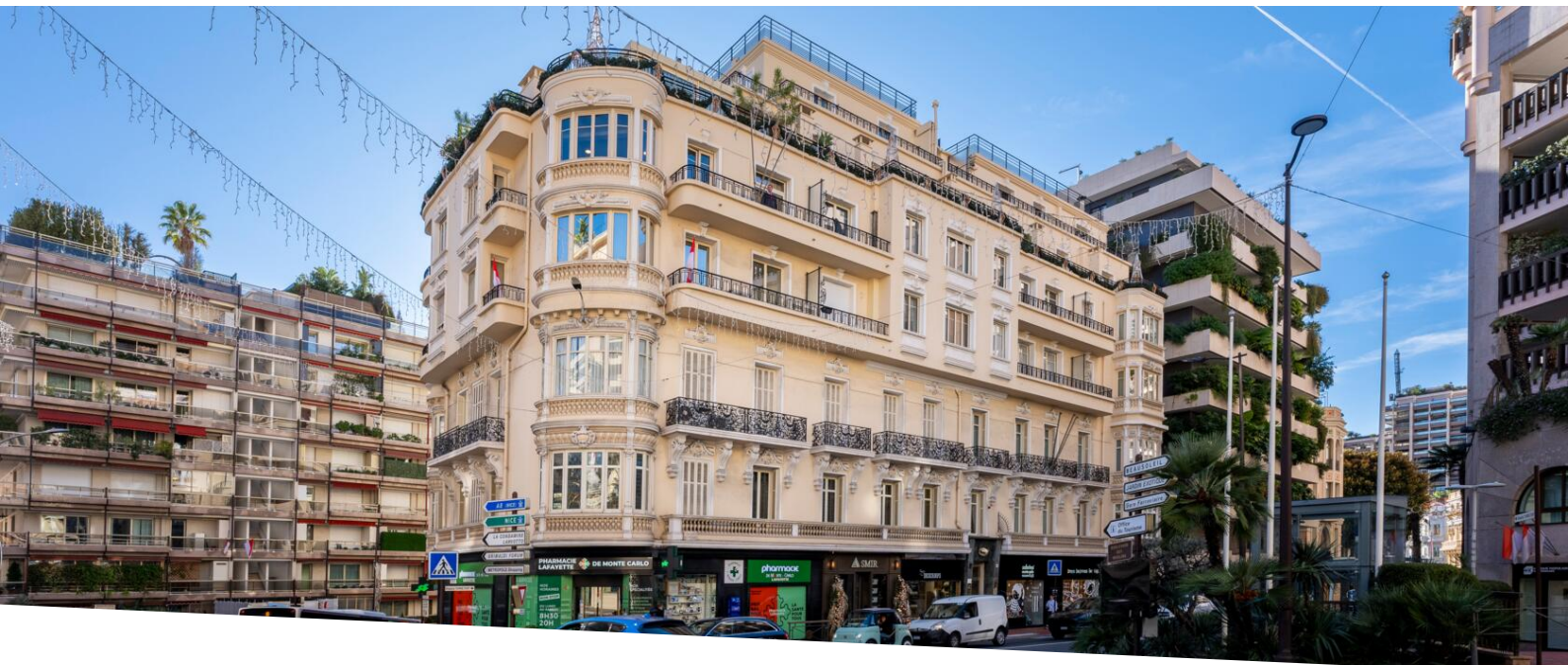
20, boulevard des Moulins  
98000 Monaco

Jean-Yves LE GRAVEREND

Тел : +377 6 07 93 46 21/+377 93 50 30 70

jylg@john-taylor.com

www.john-taylor.fr/agence-immobiliere-de-prestige/monaco



Продажа

Эксклюзив

10 850 000 €

Тип объекта <b>Penthouse/Roof</b>	Кол-во комнат <b>3 комнаты</b>	Здание <b>Winter Palace</b>	Район <b>Carré d'Or</b>
Жилая площадь <b>123,70 m<sup>2</sup></b>	Площадь террасы <b>138,90 m<sup>2</sup></b>	Общая площадь <b>262,60 m<sup>2</sup></b>	Спальни <b>2</b>
Salles de bains <b>2</b>	Этаж <b>6</b>	Состояние <b>Требуется ремонт</b>	Вид <b>Vue ville</b>
Код. <b>V1888MC</b>			

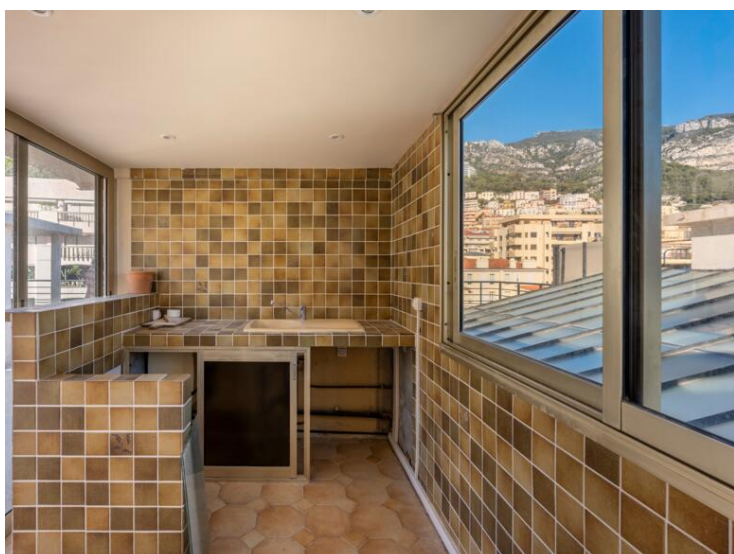
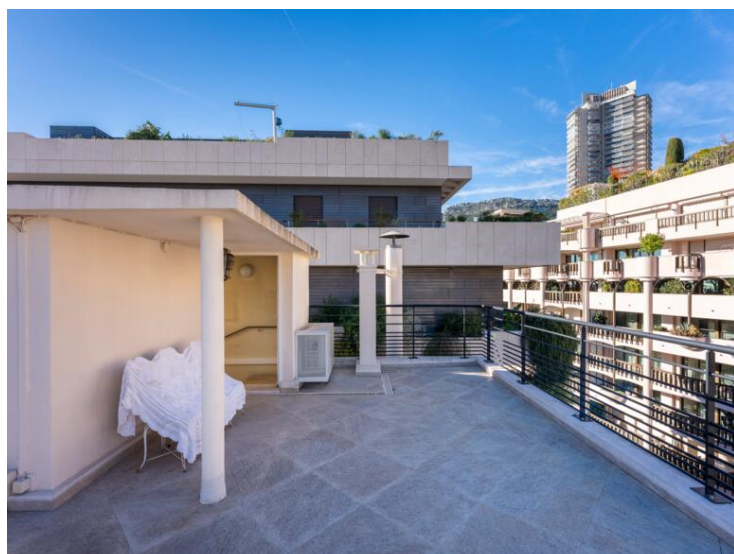
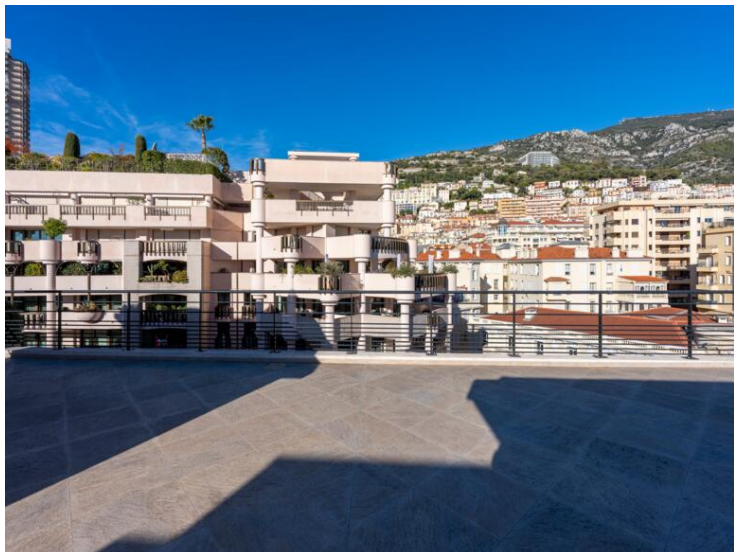


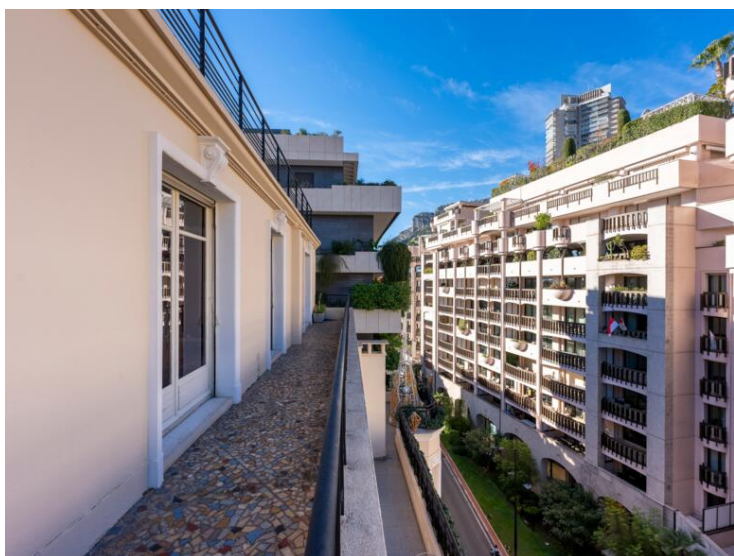
MonteCarlo-RealEstate.com

Страниц  
1/7

Код. : V1888MC

Ce document ne fait partie d'aucune offre ou contrat. Toutes mesures, surfaces et distances sont approximatives. Le descriptif et les plans ne sont donnés qu'à titre indicatif et leur exactitude n'est pas garantie. Les photographies ne montrent que certaines parties de la propriété. L'offre est valable sauf en cas de vente, retrait de vente, changement de prix ou d'autres conditions, sans préalable.







AL LAYOUT

Éta

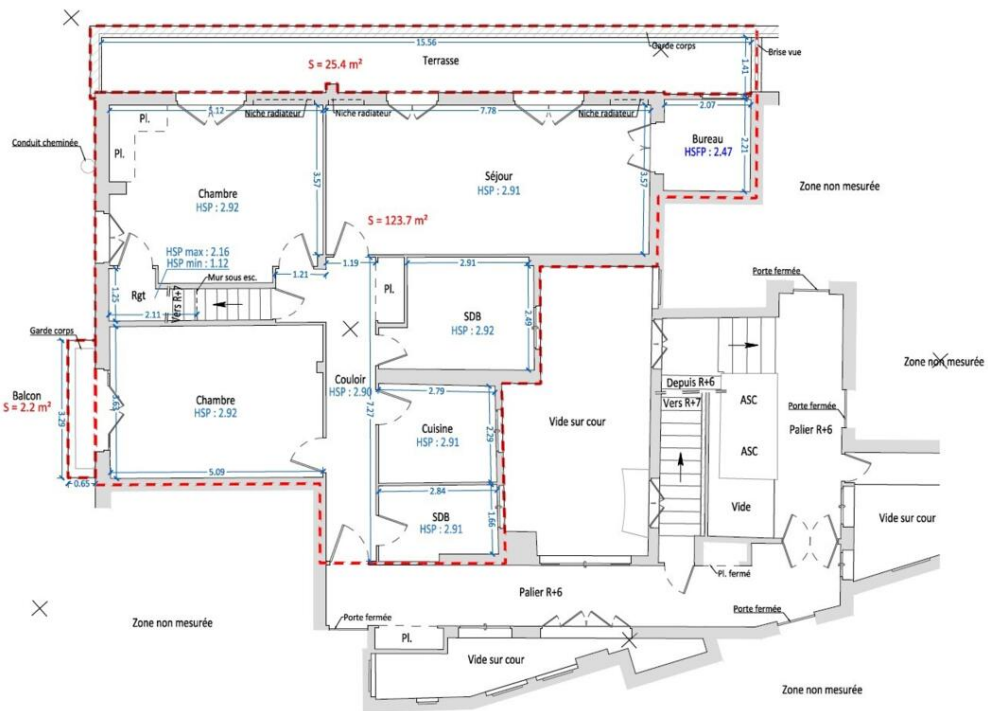
ERAL LAYOUT

Étage





Boulevard des Moulins

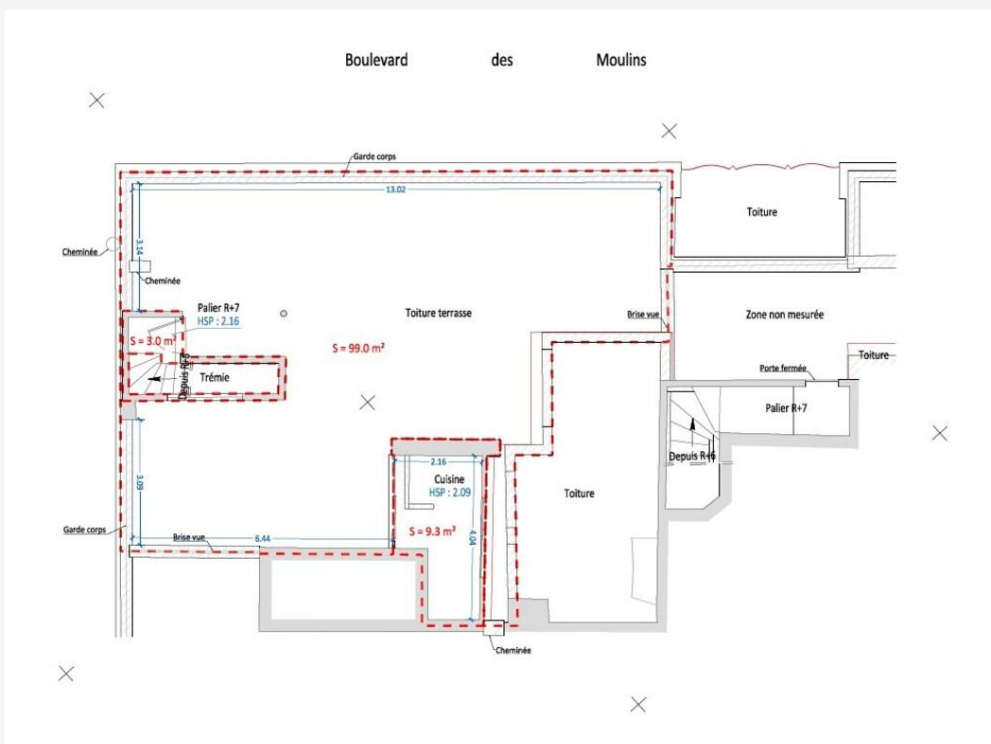


MonteCarlo-RealEstate.com

Страница  
5/7

Код. : V1888MC

Ce document ne fait partie d'aucune offre ou contrat. Toutes mesures, surfaces et distances sont approximatives. Le descriptif et les plans ne sont donnés qu'à titre indicatif et leur exactitude n'est pas garantie. Les photographies ne montrent que certaines parties de la propriété. L'offre est valable sauf en cas de vente, retrait de vente, changement de prix ou d'autres conditions, sans préalable.





JOHN TAYLOR

LUXURY REAL ESTATE SINCE 1864

John Taylor

Jean-Yves LE GRAVEREND

Tel : +377 6 07 93 46 21/+377 93 50 30 70

jylg@john-taylor.com

www.john-taylor.fr/agence-immobiliere-de-prestige/monaco



MonteCarlo-RealEstate.com

Страница  
7/7

Код. : V1888MC

Ce document ne fait partie d'aucune offre ou contrat. Toutes mesures, surfaces et distances sont approximatives. Le descriptif et les plans ne sont donnés qu'à titre indicatif et leur exactitude n'est pas garantie. Les photographies ne montrent que certaines parties de la propriété. L'offre est valable sauf en cas de vente, retrait de vente, changement de prix ou d'autres conditions, sans préalable.