



**Lorenza  
von Stein**

LUXURY REAL  
ESTATE MONACO

**Lorenza von Stein Monaco**

47, boulevard du Jardin Exotique  
98000 Monaco

Тел : +377 97 97 02 77  
request@lvsmonaco.com  
www.lorenzavonstein.com



## КО-ЭКСКЛЮЗИВ: TOUR ODEON ДУПЛЕКС, ПАНОРАМНЫЙ ВИД

Аренда

**Ко-Эксклюзив**

**180 000 € / месяц**

+ Коммунальные услуги : 18.000 €

Тип объекта <b>Двух-уровневая квартира (дуплекс)</b> Этаж <b>Tour Odéon</b>	Кол-во комнат <b>8</b> Район <b>La Rousse - Saint Roman</b>
Жилая площадь <b>880 m<sup>2</sup></b>	Площадь террасы <b>295 m<sup>2</sup></b>
Общая площадь <b>1 175 m<sup>2</sup></b>	Спальни <b>5</b>
Salles de bains <b>5</b>	Парковочные места <b>7</b>
Этаж <b>43</b>	Коммунальные услуги <b>18 000 €</b>
Состояние <b>Новый</b>	Вид <b>Панорамный вид на море</b>
Положение <b>ЮГО-ЗАПАД</b>	Свободна с <b>Libre</b>
Код. <b>LMC1542*</b>	

Погрузитесь в мир абсолютного роскоши и поднимите свою повседневную жизнь на непревзойденный уровень, открывая для себя исключительный комплекс Tour Odéon. Этот престижный двухуровневый апартамент площадью 1175 м<sup>2</sup> с 7 комнатами олицетворяет утонченность, предлагая спокойствие и благополучие в самом сердце Монако, с панорамным видом на Средиземное море. В этом исключительном жилом комплексе вам доступны высококлассные услуги, такие как консьерж-сервис, парковщик, частный трансфер, спа, крытый бассейн и эксклюзивный рум-сервис от ресторана Cigrani. Каждая деталь была продумана для сочетания эстетики и передовых технологий, создавая пространство, где роскошь,



[MonteCarlo-RealEstate.com](http://MonteCarlo-RealEstate.com)

Страниц  
**1/6**

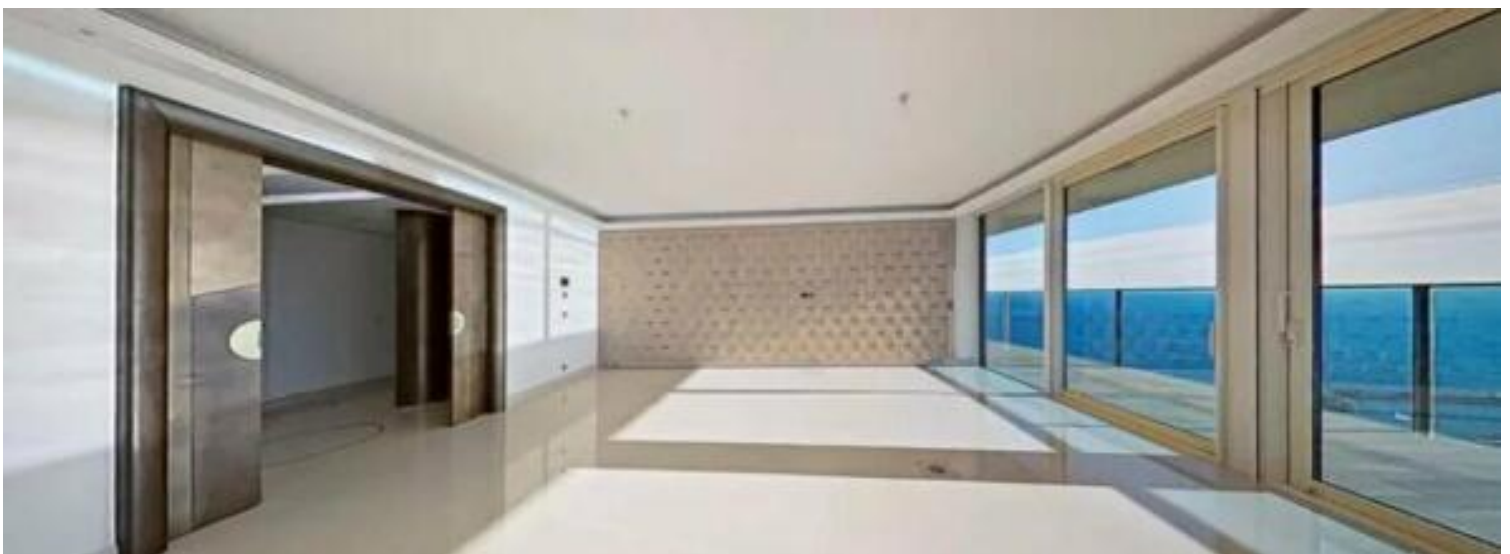
Код. : LMC1542\*

Ce document ne fait partie d'aucune offre ou contrat. Toutes mesures, surfaces et distances sont approximatives. Le descriptif et les plans ne sont donnés qu'à titre indicatif et leur exactitude n'est pas garantie. Les photographies ne montrent que certaines parties de la propriété. L'offre est valable sauf en cas de vente, retrait de vente, changement de prix ou d'autres conditions, sans préalable.

современность и функциональность гармонично сливаются. Эта исключительная недвижимость сочетает в себе эстетику и передовые технологии. Два этажа этого изысканного апартаментов предлагают роскошное оформление, в котором роскошь, современность и функциональность создают уникальную атмосферу.

На 43-м этаже этого исключительного дома вы обнаружите изысканное жилое пространство редкой элегантности. Величественная прихожая приветствует вас, открывая просторную двойную гостиную, залитую естественным светом, идеальную для развлечений. Столовая, также отличающаяся большими размерами, приглашает вас разделить трапезу в изысканной современной обстановке. Полностью оборудованная кухня с прилегающей к ней кладовой сочетает в себе современный дизайн и практичность. Для отдыха есть комната, отведенная под домашний кинотеатр. Элегантный кабинет завершает этот этаж, придавая ему изысканность. Главная спальня, настоящий кокон роскоши, располагает собственной просторной гардеробной и ванной комнатой. На 44-м этаже элегантность продолжает огромная гостиная, идеально спроектированная для создания исключительных условий для жизни. Главная спальня, настоящие королевские апартаменты, может похвастаться большой гардеробной и роскошной ванной комнатой. Две другие просторные спальни, каждая со своей ванной комнатой, обеспечивают комфорт и независимость. Прачечная и комната для прислуги с душевой завершают планировку этого этажа. Семь парковочных мест и подвал дополняют особняк.









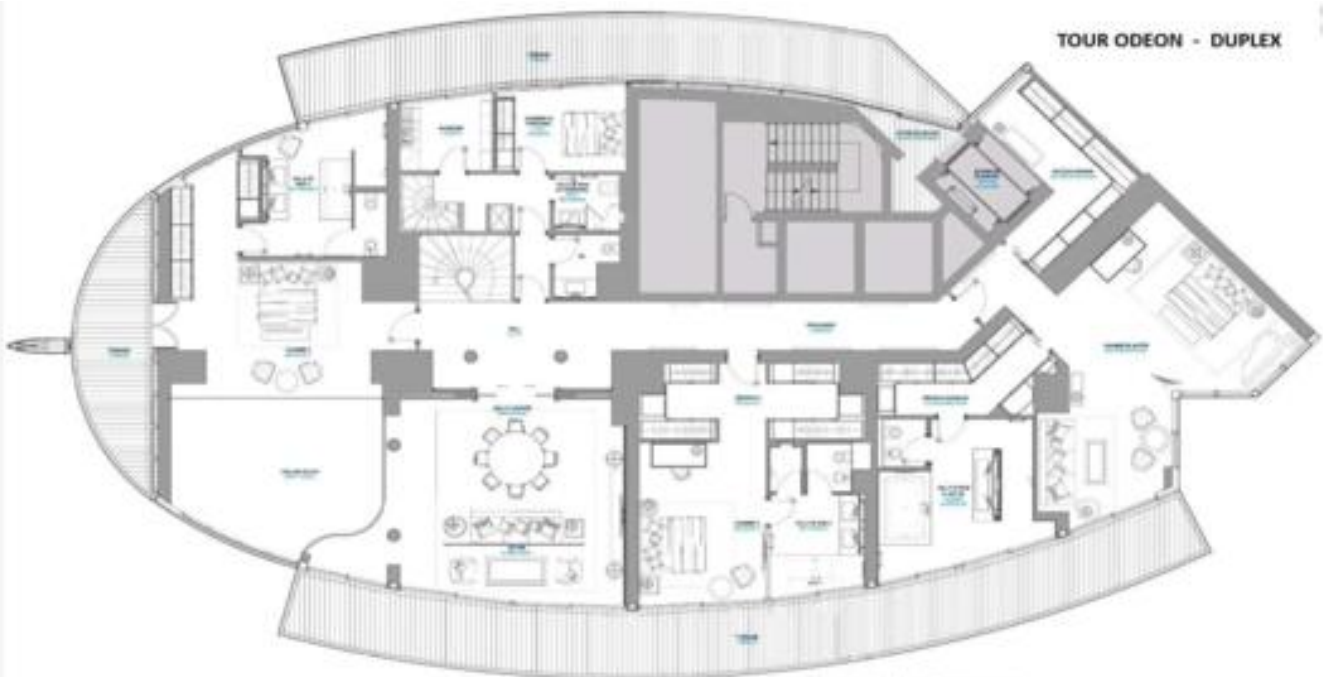


43ème étage



**43ème étage**  
- Intérieur : 422,80 M<sup>2</sup>  
- Terrasse : 147,70 M<sup>2</sup>  
- Paller : 34,20 M<sup>2</sup>

**44ème étage**  
- Intérieur : 422,80 M<sup>2</sup>  
- Terrasse : 147,70 M<sup>2</sup>  
Surface totale : 1175,40 M<sup>2</sup>



44ème étage



**44ème étage**  
- Intérieur : 422,80 M<sup>2</sup>  
- Terrasse : 147,70 M<sup>2</sup>

**43ème étage**  
- Intérieur : 422,80 M<sup>2</sup>  
- Terrasse : 147,70 M<sup>2</sup>  
- Paller : 34,20 M<sup>2</sup>  
Surface totale : 1175,40 M<sup>2</sup>

